



COMANDO DA MARINHA - DIRETORIA DO PESSOAL CIVIL DA MARINHA

CONCURSO PÚBLICO - EDITAL DE 29 DE SETEMBRO DE 2009

NÍVEL INTERMEDIÁRIO

TÉCNICO / TÉCNICO I / INFORMÁTICA - IEAPM_60105109

INSTRUÇÕES GERAIS

Nesta prova, você encontrará 5 (cinco) páginas numeradas seqüencialmente, contendo 50 (cinquenta) questões correspondentes às seguintes disciplinas: Língua Portuguesa (10 questões), Matemática (10 questões) e Conhecimento Específico (30 questões).

Verifique se seu nome e número de inscrição estão corretos no cartão de respostas. Se houver erro, notifique o fiscal.

Assine o cartão de respostas no local indicado, com caneta azul ou preta.

Verifique se a impressão, a paginação e a numeração das questões estão corretas. Caso observe qualquer erro, notifique o fiscal.

Leia atentamente as questões e escolha a alternativa que mais adequadamente responde a cada uma delas.

Você dispõe de 4 (quatro) horas para fazer esta prova. Faça-a com tranquilidade, mas controle o seu tempo. Reserve os 20 (vinte) minutos finais para marcar o cartão de respostas.

O candidato só poderá retirar-se do setor de prova 1(uma) hora após seu início.

O candidato somente poderá levar o caderno de prova após transcorridas 3 (três) horas do início da prova.

Marque o cartão de respostas cobrindo fortemente o espaço correspondente à letra a ser assinalada, conforme o exemplo no próprio cartão de respostas.

Utilize caneta azul ou preta.

A leitora óptica não registrará as respostas em que houver falta de nitidez e/ou marcação de mais de uma alternativa.

O cartão de respostas não pode ser dobrado, amassado, rasurado ou manchado. Exceto sua assinatura, nada deve ser escrito ou registrado fora dos locais destinados às respostas.

Ao terminar a prova, entregue ao fiscal o cartão de respostas e este caderno. As observações ou marcações registradas no caderno não serão levadas em consideração.

É terminantemente proibido o uso de telefone celular, pager ou similares.

Boa Prova!

PORTUGUÊS

1) Assinale a alternativa em que o uso da crase é correto:

- a) Pedimos à todos os participantes que preencham o formulário.
- b) Devolveremos a maleta à gerente do banco.
- c) O congresso acontecerá de 8 à 12 de dezembro.
- d) Pagaremos a conta à prazo.

2) Assinale a alternativa em que o predicado é verbo-nominal.

- a) Não me julgue irresponsável.
- b) Ela estava chocada com a notícia.
- c) A prova foi considerada difícil pelos alunos.
- d) Visitamos lugares exóticos.

3) Considere a oração:

O medo das crianças tem fundamento.

O termo destacado exerce a função de:

- a) objeto direto
- b) objeto indireto
- c) complemento nominal
- d) adjunto adnominal

4) Assinale o período que contém uma oração subordinada adverbial concessiva:

- a) Comeu tanto que teve uma indigestão.
- b) Apesar de estar com febre, não procurou um médico.
- c) Como estava sem sono, resolveu terminar o relatório.
- d) Se houver interesse, enviaremos um catálogo com mais informações.

5) Assinale a alternativa que contém uma palavra composta por aglutinação:

- a) guarda-sol
- b) desleal
- c) planalto
- d) calmamente

Para as questões de 6 a 10, considere a música abaixo:

Eu te amo
Chico Buarque

Ah, se já perdemos a noção da hora
Se juntos já jogamos tudo fora
Me conta agora como hei de partir

Ah, se ao te conhecer
Dei pra sonhar, fiz tantos desvarios
Rompi com o mundo, queimei meus navios
Me diz pra onde é que inda posso ir

Se nós nas travessuras das noites eternas
Já confundimos tanto as nossas pernas
Diz com que pernas eu devo seguir

Se entornaste a nossa sorte pelo chão
Se na bagunça do teu coração
Meu sangue errou de veia e se perdeu

Como, se na desordem do armário embutido
Meu paletó enlaça o teu vestido
E o meu sapato inda pisa no teu

Como, se nos amamos feito dois pagãos
Teus seios ainda estão nas minhas mãos
Me explica com que cara eu vou sair

Não, acho que estás te fazendo de tonta
Te dei meus olhos pra tomares conta
Agora conta como hei de partir.

- 6) Nos versos abaixo, os objetos representam a relação amorosa. Assinale a alternativa que indica a figura de linguagem presente.

"Como, se na desordem do armário embutido
Meu paletó enlaça o teu vestido
E o meu sapato inda pisa no teu"

- a) paradoxo
b) personificação
c) ironia
d) hipérbole
- 7) A palavra destacada ("se") nos versos da questão anterior é classificada como:
- a) conjunção condicional
b) conjunção integrante
c) pronome reflexivo
d) partícula apassivadora

- 8) Considere as afirmações:

- I. Na música, o eu-lírico caracteriza-se por um homem inconformado com a separação.
II. No texto, há um interlocutor, a mulher, a quem o homem se dirige.

Está correto o que se afirma em:

- a) somente I
b) somente II
c) I e II
d) nenhuma

- 9) Considere as afirmações:

- I. No texto, predomina a linguagem figurada, ou seja, o sentido denotativo das palavras.
II. A palavra "conta" aparece em dois sentidos diferentes, mas com a mesma classificação morfológica.

Está correto o que se afirma em:

- a) somente I
b) somente II
c) I e II
d) nenhuma

- 10) No verso abaixo, o verbo encontra-se no:

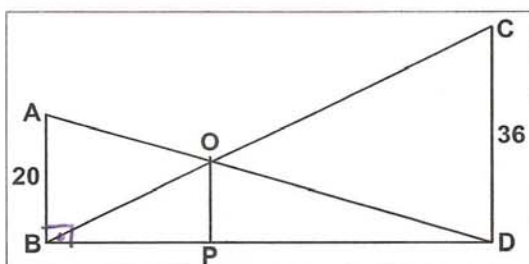
"Se entornaste a nossa sorte pelo chão"

- a) pretérito perfeito do indicativo
b) pretérito imperfeito do indicativo
c) pretérito mais-que-perfeito do indicativo
d) pretérito imperfeito do subjuntivo

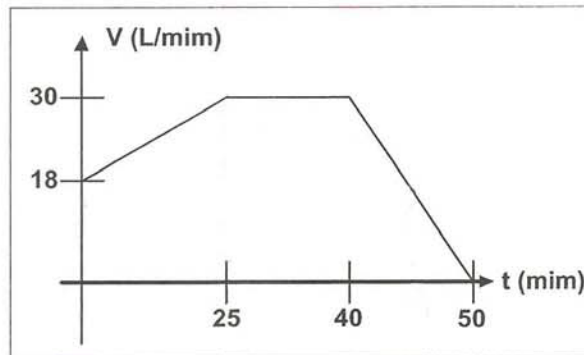
MATEMÁTICA

- 11) Na figura a seguir, $AB \parallel CD \parallel OP$; AB é perpendicular a BD e $BD = 40$. O valor de OP é:

- a) 144
b) 96
c) $\frac{96}{7}$
d) $\frac{90}{7}$



- 12) O gráfico abaixo mostra a situação de uma caixa d'água, inicialmente vazia. A bomba d'água foi ligada às 15h52min.



A medida da vazão às 16h37min e a capacidade dessa caixa d'água, respectivamente, valem:

- a) 30 L/min e 750L
b) 15 L/min e 1200L
c) 60 L/min e 450L
d) 15 L/min e 150L

- 13) Para o Natal, uma artesã fará velas decorativas prismáticas com altura igual a 20cm e com a base no formato de estrela de seis pontas regulares, em que a maior distância entre duas pontas é de 6cm. Ela possui 565,2 mL de parafina, suficiente para fazer uma vela cilíndrica de mesma altura. Sendo assim será possível fazer: (use $\sqrt{3} = 1,7$ e $\pi = 3,14$)

- a) duas velas de base estrelada e com sobra de, aproximadamente, 100mL de parafina.
b) vinte velas estreladas com sobra de, aproximadamente, 100mL de parafina.
c) uma vela estrelada com sobra de, aproximadamente, 229,5mL de parafina.
d) vinte velas estreladas adicionando mais 106,2mL de parafina.

- 14) Sabe-se que o salário de João é 80% do salário de Pedro, que por sua vez é 70% o salário de José. Neste mês José teve um desconto de 25%, devido as suas faltas e só recebeu R\$ 4800,00. Portanto, o salário de João, este mês, com o desconto de 15% no Imposto de Renda foi de:

- a) R\$ 4352,00
b) R\$ 3584,00
c) R\$ 3046,40
d) R\$ 2589,44

- 15) Se 54 pedreiros, trabalhando 5 horas por dia, levaram 45 dias para construir um muro retangular de 22,5m de comprimento por 15m de largura, então 39 pedreiros trabalhando 12 horas por dia, por 18 dias, construiriam um muro de área equivalente a:

- a) 234 m²
b) 253,9 m²
c) 195 m²
d) 40,625 m²

- 16) Se a média aritmética de dois números naturais valem 5 e a média geométrica vale 4, então a média harmônica desses números vale:

- a) 50% da média aritmética mais 40% da média geométrica
b) 40% da média aritmética mais 30% da média geométrica
c) 80% da média aritmética menos 40% da média geométrica
d) 90% da média geométrica

17) Um elevador, partindo do térreo, sobe até o vigésimo andar gastando 30 segundos, em seguida permanece em repouso por mais 20 segundos e retorna ao térreo gastando 30 segundos. Sendo a altura de cada andar igual a 2m, podemos dizer que a velocidade média do elevador, no movimento completo é:

- a) 4m/s
- b) 2m/s
- c) 1m/s
- d) zero

18) A razão entre as medidas dos ângulos internos de dois polígonos regulares é de $\frac{2}{3}$, então o número

de pares de polígonos nestas condições é de:

- a) 1
- b) 2
- c) 3
- d) 4

19) Sabendo que a soma de dois números é 1024. Dividindo o maior número por 18, encontramos o mesmo quociente que o da divisão do menor número por 14. Se as divisões forem exatas, então a diferença, entre esses números, é de:

- a) 224
- b) 198
- c) 128
- d) 77

20) A diferença, em graus, entre os ângulos formados pelos ponteiros de um relógio que marca 13h12min e outro relógio que marca 15h15min é de:

- a) 7° 30'
- b) 28° 30'
- c) 28° 70'
- d) 29° 10'

CONHECIMENTO ESPECÍFICO

21) Considere as afirmações abaixo:

- I - Ao contrário dos complexos CISC, os processadores RISC são capazes de executar apenas algumas poucas instruções simples.
- II - A vantagem dos processadores RISC é que, por terem um menor número de circuitos internos, podem trabalhar com frequências mais baixas.
- III - Nos chips atuais, por questão de performance, temos na verdade a mistura das duas arquiteturas, CISC e RISC, juntando o melhor dos dois mundos.

Pode-se dizer que:

- a) apenas as afirmativas I e II estão corretas.
- b) apenas as afirmativas I e III estão corretas.
- c) apenas as afirmativas II e III estão corretas.
- d) as afirmativas I, II e III estão corretas.

22) O número hexadecimal 3AF, convertendo para a base binária, ficaria sendo:

- a) ~~011010101111~~
- b) 001101101111
- c) 001110101111
- d) 001110110111

23) Qual tecnologia foi criada com o intuito de fazer com que o computador reconheça e configure automaticamente qualquer dispositivo que seja instalado, facilitando a expansão segura dos computadores e eliminando a configuração manual?

- a) LCD
- b) TCP/IP
- c) Ethernet
- d) Plug and Play

24) Com relação ao modelo de um banco de dados relacional, podemos afirmar que as colunas de uma tabela são também chamadas de:

- a) atributos
- b) tuplas
- c) registros
- d) chaves

25) É um programa de computador pré-gravado em memória não-volátil, executado por um computador quando ligado. Ele é responsável pelo suporte básico de acesso ao hardware, bem como por iniciar a carga do sistema operacional:

- a) CMOS
- b) EPROM
- c) BIOS
- d) DRAM

26) Na arquitetura de computadores, a técnica conhecida pela implementação de processadores que permite a sobreposição temporal das diversas fases de execução de instruções, é chamada de:

- a) Linkedição
- b) Pipeline
- c) RISC
- d) CISC

27) O Blu-ray Disc é um formato de disco óptico da nova geração, para vídeos de alta definição e armazenamento de dados de alta densidade. A sua capacidade de armazenamento varia de:

- a) 250 Megabytes (camada simples) a 500 Megabytes (camada dupla).
- b) 25 Gigabytes (camada simples) a 50 Gigabytes (camada dupla).
- c) 250 Gigabytes (camada simples) a 500 Gigabytes (camada dupla).
- d) 25 Terabytes (camada simples) a 50 Terabytes (camada dupla).

28) Uma das unidades básicas de um computador é o Barramento de Entrada e Saída, e alguns exemplos deste tipo de barramento são:

- a) AGP, ROM e ISA
- b) ISA, PCI e CPU
- c) PCI Express, ISA e AGP
- d) DRAM, PCI e USB

29) Em relação aos itens abaixo enumerados, indique quais são periféricos de um computador:

- I - Scanner
- II - Processador Pentium III
- III - Mouse USB
- IV - Monitor de Vídeo
- V - Memória RAM

- a) apenas as afirmativas I, III, V estão corretas.
- b) apenas as afirmativas I, III e IV estão corretas.
- c) apenas as afirmativas II e V estão corretas.
- d) todas afirmativas estão corretas.

30) Indique qual dos equipamentos abaixo não faz parte de uma rede de computadores:

- a) Hub
- b) Router
- c) Bridge
- d) Tablet

- 31) Com relação aos cabeamentos de rede descritas abaixo, podemos afirmar que:
- I - O cabo coaxial é constituído por um fio de cobre condutor revestido por um material isolante e rodeado duma blindagem.
 - II- A fibra óptica é um filamento de vidro ou de materiais poliméricos com capacidade de transmitir corrente elétrica.
 - III- O cabo par trançado é formado por pares de fios entrançados um ao redor do outro para cancelar as interferências eletromagnéticas e interferências mútuas entre cabos vizinhos.
- a) apenas as afirmativas I, II estão corretas.
 - b) apenas as afirmativas II e III estão corretas.
 - c) apenas as afirmativas I e III estão corretas.
 - d) todas afirmativas estão corretas.
- 32) Com relação as configurações do protocolo TCP/IP para um computador em rede, podemos afirmar que:
- a) o TCP/IP é um conjunto de protocolos de comunicação entre computadores em rede.
 - b) podem existir duas máquinas, com o mesmo número IP, dentro da mesma rede.
 - c) o número IP é um número apresentado no seguinte formato: x.y.w
 - d) o TCP/IP não é incluído em todas as versões do Unix e Linux.
- 33) O Modelo OSI é um modelo que divide as redes de computadores em sete camadas, de forma a se obter camadas de abstração. Este modelo é dividido em camadas hierárquicas, ou seja, cada camada usa as funções da própria camada ou da camada anterior. A sequência destas camadas é:
- a) camada física, rede, transporte, enlace, sessão, apresentação e aplicação
 - b) camada física, enlace, rede, transporte, aplicação, sessão e apresentação
 - c) camada física, rede, transporte, enlace, aplicação, sessão e apresentação
 - d) camada física, enlace, rede, transporte, sessão, apresentação e aplicação
- 34) Com relação às estruturas de dados clássicos, podemos afirmar que:
- I - As filas são estruturas baseadas no princípio FIFO (first in, first out).
 - II- As pilhas são estruturas baseadas no princípio LIFO (last in, last out).
 - III- Uma árvore é uma estrutura de dados com uma ou mais raízes.
- a) apenas a afirmativa I está correta.
 - b) apenas a afirmativa II está correta.
 - c) apenas a afirmativa III está correta.
 - d) todas afirmativas estão incorretas.
- 35) O requisito mínimo para visualizar um arquivo simples e sem links, com a extensão html, armazenado no disco rígido de sua própria máquina, é ter instalado em sua máquina:
- a) um browser
 - b) um browser e um modem
 - c) um browser e o Windows Media Player
 - d) um browser e uma conexão de banda larga
- 36) Na linguagem de programação Delphi, podemos definir o Object Inspector como sendo:
- a) uma paleta de componentes que contém os itens do menu que são mais utilizados.
 - b) uma caixa de mensagem na tela que apresenta o nome do aplicativo que a gerou.
 - c) um botão que é usado como padrão para definir os eventos de cada objeto.
 - d) uma janela que nos permite agir diretamente nas propriedades e nos eventos de cada objeto incluído em um formulário.
- 37) Existem classes especiais de IP na Internet que não são consideradas públicas, não são consideradas como endereçáveis, são reservadas, por exemplo, para a comunicação com uma rede privada ou com o computador local ("localhost"). Podemos citar como exemplo de endereço IP para rede privada:
- a) 197.198.0.0
 - b) 192.168.0.0
 - c) 161.162.0.0
 - d) 189.192.0.0
- 38) Na linguagem de programação Delphi, conforme o local onde as variáveis são declaradas, elas se classificam em:
- a) locais e globais.
 - b) remotas e distantes.
 - c) globais e remotas.
 - d) locais e distantes.
- 39) Damos o nome de variáveis às palavras as quais atribuímos valores, ou melhor, conteúdos temporários, que serão utilizados no programa. Portanto, podemos afirmar que esses conteúdos são temporários porque:
- a) ficam na memória ROM e após resetar o computador os dados são perdidos.
 - b) ficam gravados no disco rígido, porém são deletados de uma só vez pelo usuário.
 - c) ficam na memória RAM e, portanto, ao desligarmos o computador os dados são perdidos.
 - d) permanece na memória durante o intervalo de tempo que foi definido na configuração do programa.
- 40) Complete a frase abaixo com a alternativa que tenha a sequência de palavras mais correta:
- "C é uma linguagem de programação _____ de propósito geral, _____, imperativa, procedural, de _____, e padronizada."
- a) compilada, estruturada, alto nível
 - b) interpretada, orientada a objetos, alto nível
 - c) compilada, orientada a objetos, baixo nível
 - d) interpretada, estruturada, baixo nível
- 41) Na linguagem C, o programa executável gerado a partir do programa fonte, tem proximidade com:
- a) a linguagem SQL padrão SQL-92
 - b) a linguagem DELPHI
 - c) a HTML
 - d) o código de máquina

42) Sobre linguagens de programação, marque V para as afirmativas verdadeiras e F para as falsas:

- () O nome "compilador" é usado principalmente para os programas que traduzem o código fonte de uma linguagem de programação de alto nível para uma linguagem de programação de baixo nível.
- () Interpretadores são programas de computador que leem um código objeto de uma linguagem de programação qualquer e o converte em código executável.
- () Um algoritmo não representa, necessariamente, um programa de computador, e sim os passos necessários para realizar uma tarefa.

Assinale a sequência correta.

- a) F; V; V
- b) V; F; V
- c) V; V; F
- d) V; V; V

43) Na linguagem C, a sintaxe correta da função que concatena duas strings e não verifica o tamanho, é:

- a) strg(string1, string2);
- b) string(string1+string2);
- c) strcat(string1, string2);
- d) add(string1+string2);

44) Pode-se classificar algoritmos pela maneira pelo qual foram implementados. O algoritmo que possui a característica de invocar a si mesmo repetidamente, até que certa condição seja satisfeita e ele próprio terminado, é chamado de:

- a) serial ou paralelo
- b) recursivo ou iterativo
- c) exato ou aproximado
- d) circular ou loop

45) Podemos definir MAC-Address como sendo:

- a) o número binário utilizado na configuração de um gateway.
- b) a identificação que um pacote recebe ao percorrer uma rede.
- c) o endereço único encontrado em cada placa de rede.
- d) o servidor usado para a resolução de nomes.

46) No modelo OSI, a camada que contém os equipamentos de cabeamento ou outros canais de comunicação que se comunicam diretamente com o controlador da interface de rede é chamada de:

- a) camada física.
- b) camada de enlace ou ligação de dados.
- c) camada de rede
- d) camada de transporte

47) Redes de computadores possuem diversos dispositivos e arquiteturas. Com relação à topologia de rede do tipo estrela, podemos afirmar que:

- a) essa topologia utiliza cabos coaxiais.
- b) depende de um dispositivo centralizador de comunicação de dados.
- c) esta topologia se aplica apenas a grandes redes.
- d) os dados são transmitidos unidirecionalmente de nó em nó até atingir o seu destino.

48) Podemos mencionar como exemplos de memória volátil:

- a) RAM e cache
- b) ROM e Pen Drive
- c) EPROM e ROM
- d) RAM e Pen Drive

49) Com relação aos sistemas operacionais, podemos dizer que é:

- () Um conjunto de programas que faz a interface entre o usuário e o computador.
- () Responsável por todo funcionamento de uma máquina, desde o software a todo hardware instalado na máquina.
- () Um pacote de editores de textos e de planilhas eletrônicas para automação comercial;

Assinale a sequência correta.

- a) F; V; V
- b) V; F; V
- c) V; V; F
- d) V; V; V

50) Considere as afirmações abaixo relacionadas com o correio eletrônico:

- I- Mensagens de e-Mail consistem basicamente de três seções principais: cabeçalho, corpo e rodapé.
- II- Por padrão, o protocolo SMTP usa a porta 80 numa rede TCP.
- III- POP3 é um protocolo utilizado no acesso remoto a uma caixa de correio eletrônico.

Pode-se dizer que:

- a) apenas as afirmativas I e III estão corretas.
- b) apenas a afirmativa I está correta.
- c) apenas a afirmativa II está correta.
- d) apenas a afirmativa III está correta.

Realização:



Empresa de Seleção Pública e Privada Ltda.

www.esppconcursos.com.br