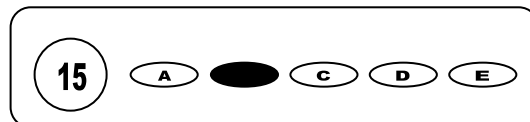




Cargo: Cirurgião Dentista Periodontista

CONCURSO PÚBLICO 01/2009 PREFEITURA MUNICIPAL DE MESSIAS

- Para fazer a prova você usará este caderno e um cartão-resposta.
- Verifique, no caderno de provas, se faltam folhas, se a seqüência de questões no total de **30 (trinta)**, está correta e se há imperfeições gráficas que possam causar dúvidas. Comunique, imediatamente, ao fiscal qualquer irregularidade.
- O cartão resposta é o documento único e final para correção eletrônica. Não amasse, não dobre, não rasure o seu cartão resposta.
- A adequada marcação deverá ser feita com caneta esferográfica de tinta **azul ou preta**, é de inteira responsabilidade do candidato, sendo este o documento válido para a correção das questões da prova.
- Para cada questão são apresentadas **5 (cinco)** alternativas diferentes de respostas (**A, B, C, D e E**). Apenas **uma** delas constitui a resposta **correta** em relação ao enunciado da questão.
- Suponha que a questão nº 15 tenha a resposta B como correta.
 - Veja como marcar esta resposta.



- Deve-se estar atento para:
- Não rasurar o cartão resposta, pois não será fornecido outro cartão
- Não escrever no verso do cartão resposta
- Preencher completamente o espaço reservado a marcação da resposta correta
- Caso realmente precise, utilize como rascunho os espaços em branco no verso de suas folhas de prova;
- Considerar-se-á excluído do processo seletivo do concurso o candidato que:
- Tornar-se culpado de incorreções ou descortesia com qualquer membro da equipe encarregada da realização da prova;
- For surpreendido, durante a aplicação das provas, em comunicação com outro candidato, verbalmente, por escrito, ou por qualquer outra forma;
- For apanhado em flagrante, utilizando-se de qualquer meio, na tentativa de burlar a prova, ou for responsável por falsa identificação pessoal;
- Ausentar-se da sala de prova, antes da entrega do cartão de resposta e de assinar a ata de presença;
- Recusar-se a proceder a identificação de seu cartão resposta, devidamente assinado no espaço próprio.
- Aos fiscais não existe a autorização para emissão de esclarecimentos sobre o conteúdo das provas. Sendo esta atribuição de única e exclusiva responsabilidade do candidato.

BOA SORTE

12. Assinale a alternativa incorreta.

- a) Os melhores resultados clínicos através do uso de antibióticos e as modificações mais profundas na composição da placa subgingival foram obtidos com a utilização de metronidazol e amoxicilina.
- b) Os agentes antimicrobianos podem atingir a bolsa periodontal por via sistêmica ou por liberação local.
- c) A regeneração óssea tem sido considerada como um pré-requisito para a regeneração do periodonto.
- d) O sucesso a longo prazo dos implantes é primordialmente influenciado pelo efetivo controle da placa.
- e) Regeneração tecidual guiada consiste na colocação de uma membrana sobre o retalho gengival.

13. Analise as afirmações abaixo e assinale a alternativa incorreta.

- I- O cálculo é um depósito duro formado a partir da mineralização e é geralmente coberto por uma camada de placa não mineralizada.
- II- A película adquirida é uma precursora da placa dental.
- III- A colonização primária da película adquirida é feita por espécies com *Actinomyces* sp e *Streptococcus* sp.

- a) I e II estão corretas
- b) I e III estão corretas
- c) II e III estão corretas
- d) II está correta
- e) III está incorreta

14. Em relação à composição da placa bacteriana assinale a alternativa correta.

- a) Estima-se que mais de 800 espécies bacterianas diferentes possam ser encontradas na placa.
- b) Além de bactérias, outros microorganismos como micoplasmas, fungos, protozoários e vírus compõem o biofilme.
- c) A periodontite está associada a uma placa composta principalmente de bactérias gram-positivas e aeróbias.
- d) Os componentes inorgânicos da matriz do biofilme são proteínas, glicoproteínas e material lipídico.
- e) Em placas sub e supragengivais de pacientes com periodontite encontra-se em maior número os *Streptococcus*.

15. Assinale a alternativa correta.

- a) O acúmulo de placa leva à inflamação gengival denominada gengivite.
- b) No sulco gengival saudável de jovens adultos o principal morfotipo são os cocos gram-negativos.
- c) A gengivite gravídica não está associada ao aumento nos hormônios relacionados à gestação.
- d) O rompimento das fibras periodontais e migração apical do epitélio juncional e da placa caracterizam a gengivite.
- e) A microbiota associada com a periodontite juvenil é composta predominantemente de bacilos gram-positivos e aeróbios.

16. Assinale a alternativa incorreta em relação ao Gluconato de Clorexidine usado para o controle do biofilme bacteriano.

- a) Pode ser bacteriostático a 0,025% e bactericida a 0,2%.
- b) Tem indicação para pacientes reabilitados com implantes.
- c) Possui pequena afinidade por mucosas e pele.
- d) Pode causar manchas nos dentes como efeito colateral.
- e) Pode ser utilizado em forma de gel e spray.

17. Antibiótico de primeira escolha para o tratamento de infecções periodontais agudas com envolvimento sistêmico.

- a) Tetraciclina
- b) Metronidazol
- c) Amoxicilina
- d) Clindamicina
- e) Ciprofloxacina

18. Assinale a alternativa correta após análise das afirmações abaixo.

- I- As doenças periodontais vêm sendo apontadas como mais uma infecção capaz de causar nas gestantes partos de crianças prematuras e de baixo peso.
- II- Os diabéticos tanto do tipo I como do tipo II têm 2 a 3 vezes mais probabilidade de ter dificuldade de controle da glicemia se possuírem doença periodontal.
- III- O fumo exerce o maior risco para desenvolvimento de periodontites severas, aumentando as probabilidades da doença.

- a) Há duas afirmações incorretas somente
- b) I e II estão corretas
- c) II e III estão incorretas
- d) Somente I está incorreta
- e) Somente II está correta

19. A união dos tecidos conjuntivo e epitelial com a superfície radicular e óssea em áreas previamente expostas a doença periodontal, podendo ou não incluir a formação de novo cemento, é a definição de:

- a) Reparo
- b) Regeneração
- c) Reinserção
- d) Nova inserção
- e) Regeneração óssea guiada

20. Segundo a classificação de Miller a recessão do tecido marginal se estendendo até ou além da junção mucogengival sem perda óssea ou tecido mole interproximal é a:

- a) Classe I
- b) Classe II
- c) Classe III
- d) Classe IV
- e) Classe V

21. A iniciativa privada poderá participar do SUS mediante contrato ou convênio, observadas a respeito, as normas de direito público, tendo preferência entidades filantrópicas e sem fins lucrativos, em caráter:

- a) Emergencial
b) Obrigatório
c) Provisório
d) Complementar
e) Especial

22. Com relação à Lei nº 8.080/1990, que trata dos Recursos Humanos do Sistema Único de Saúde, podemos afirmar que:

- a) As especializações na forma de treinamento em serviço sob supervisão serão regulamentadas pelo Conselho Nacional de Saúde, garantida a participação das entidades profissionais correspondentes.
b) As especializações na forma de treinamento em serviço sob supervisão serão regulamentadas pelo Conselho Nacional de Saúde, podendo permitir a participação das entidades profissionais correspondentes.
c) As especializações na forma de treinamento em serviço sob supervisão serão regulamentadas por Comissão Nacional, garantida a participação das entidades profissionais correspondentes.
d) As especializações na forma de treinamento em serviço sob supervisão serão regulamentadas por Comissão Nacional, podendo permitir a participação das entidades profissionais correspondentes.
e) As especializações na forma de treinamento em serviço sob supervisão serão regulamentadas pelo Ministério da Saúde, garantida a participação das entidades profissionais correspondentes.

23. São consideradas como outras fontes para o SUS os recursos provenientes dos itens abaixo cotados:

- 1) Ajuda, contribuições, doações e donativos
2) Alienações patrimoniais e rendimentos de capital
3) Contribuições federativas (cooperativas, sindicatos e conselhos de saúde)
4) Serviços que possam ser prestados sem prejuízo da assistência à saúde

Podemos afirmar que o (s) item (itens) está (ao) correto (s), com exceção:

- a) Apenas dos itens 1, 2 e 3
b) Apenas dos itens 2 e 4
c) Apenas dos itens 3 e 4
d) Apenas do item 3
e) Apenas dos itens 2 e 3

24. O Sistema Único de Saúde estabelecerá mecanismos de incentivos à participação do setor privado:

- a) Na assistência à saúde para garantir a cobertura à população
b) Nos serviços de saúde dos estados, Distrito Federal e municípios
c) Na definição de normas e mecanismos de controle da assistência a saúde
d) No investimento em ciência e tecnologia
e) Para melhorar os serviços particulares de assistência a saúde

25. O órgão público que fiscaliza a movimentação dos recursos financeiros do Sistema Único de Saúde – SUS, depositados em conta especial em cada esfera de atuação, é:

- a) Fundo Nacional de Saúde
b) Secretaria de Saúde
c) Conselho de Gestores
d) Conselho de Saúde
e) Ministério da Saúde

Texto

Descobertas científicas mais importantes do ano de 2007

A revista Science elegeu as dez descobertas científicas consideradas mais importantes pelos editores daquela publicação no ano 2007. O Site Inovação Tecnológica publicou todas as descobertas escolhidas que estão em sua área de cobertura, assim que elas aconteceram.

Entre os principais feitos, a revista destacou descobertas relacionadas à variação genética humana, à reprogramação de células adultas e à origem dos raios cósmicos. Esta última descoberta teve participação importante de pesquisadores brasileiros.

Segundo a revista, a comunidade científica se surpreendeu com uma série de avanços nas pesquisas sobre o genoma humano que demonstram existir uma diferença muito maior do que se imaginava entre o DNA de diferentes pessoas.

"Por muitos anos temos ouvido sobre como as pessoas são idênticas entre elas e até em relação a outros primatas. Mas, neste ano, avanços em várias frentes levaram pela primeira vez a concluir que há uma grande diferença entre os genomas de cada indivíduo", disse o editor de ciências físicas da publicação, Robert Coontz, que coordenou o processo de seleção dos principais avanços do ano.

"É um imenso salto conceitual que afetará a vida humana desde como os médicos tratam as doenças até como nos vemos enquanto indivíduos", destacou.

Agência FAPESP - 21/12/2007

26. Segundo o texto:

- I – O Site Inovação Tecnológica já havia publicado todas as descobertas que foram eleitas as melhores de 2007.
II – O Site Inovação Tecnológica escolheu as descobertas mais importantes e publicou na Revista Science.
III – Todas as descobertas que fazem parte da área de cobertura da Revista Science foram publicadas no site Inovação Tecnológica.

Está (ão) incorreta (s):

- a) apenas I
b) apenas II
c) I, II e III
d) Apenas II e III
e) Apenas I e III

27. Sobre a análise linguística do segundo parágrafo, temos:

I – O termo “esta última” é um elemento anafórico de coesão referencial que retoma “origem dos raios cósmicos”.

II – A crase é obrigatória nos três casos do parágrafo e passaria a ser proibida se substituíssemos as palavras “variação, reprogramação e origem” por “problema, alcance e efeito”.

III – Apenas houve participação de pesquisadores brasileiros na última descoberta citada pelo parágrafo.

Está (ão) correta (s):

- a) apenas I b) apenas II c) apenas III d) Apenas II e III e) I, II e III

28. O conectivo que inicia o terceiro parágrafo poderia ser substituído, sem alteração de sentido, por:

- a) Para que b) Contudo c) Logo d) Portanto e) Conforme

29. “...a comunidade científica se surpreendeu com uma série de avanços nas pesquisas sobre o genoma humano que demonstram existir uma diferença muito maior do que se imaginava entre o DNA de diferentes pessoas.” Segundo esse trecho é correto afirmar:

I - a comunidade científica só se surpreendeu com uma série de avanços que demonstram existir uma diferença muito maior do que se imaginava.

II - a comunidade científica se surpreendeu com todos os avanços nas pesquisas sobre o genoma humano, pois todas demonstram existir uma diferença muito maior do que se imaginava.

III – Há um outro grupo de avanços nas pesquisas sobre o genoma humano que não demonstram existir diferenças.

Está (ão) correta (s):

- a) apenas I b) apenas II c) apenas III d) Apenas I e III e) I, II e III

30. “**Mas**, neste ano, avanços em várias frentes levaram pela primeira vez a concluir que há uma grande diferença entre os genomas de cada indivíduo.” O conectivo destacado matém relação semântica de _____ com a outra oração.

A alternativa que completa a afirmação acima é:

- a) conformidade b) adversidade c) adição d) conclusão e) explicação