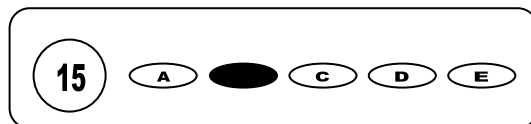




**Cargo: Médico Dermatologista**

## CONCURSO PÚBLICO 01/2009 PREFEITURA MUNICIPAL DE MESSIAS

- Para fazer a prova você usará este caderno e um cartão-resposta.
- Verifique, no caderno de provas, se faltam folhas, se a seqüência de questões no total de **30 (trinta)**, está correta e se há imperfeições gráficas que possam causar dúvidas. Comunique, imediatamente, ao fiscal qualquer irregularidade.
- O cartão resposta é o documento único e final para correção eletrônica. Não amasse, não dobre, não rasure o seu cartão resposta.
- A adequada marcação deverá ser feita com caneta esferográfica de tinta **azul ou preta**, é de inteira responsabilidade do candidato, sendo este o documento válido para a correção das questões da prova.
- Para cada questão são apresentadas **5 (cinco)** alternativas diferentes de respostas (**A, B, C, D e E**). Apenas **uma** delas constitui a resposta **correta** em relação ao enunciado da questão.
- Suponha que a questão nº 15 tenha a resposta B como correta.
  - Veja como marcar esta resposta.



- Deve-se estar atento para:
- Não rasurar o cartão resposta, pois não será fornecido outro cartão
- Não escrever no verso do cartão resposta
- Preencher completamente o espaço reservado a marcação da resposta correta
- Caso realmente precise, utilize como rascunho os espaços em branco no verso de suas folhas de prova:
- Considerar-se-á excluído do processo seletivo do concurso o candidato que:
- Tornar-se culpado de incorreções ou descortesia com qualquer membro da equipe encarregada da realização da prova;
- For surpreendido, durante a aplicação das provas, em comunicação com outro candidato, verbalmente, por escrito, ou por qualquer outra forma;
- For apanhado em flagrante, utilizando-se de qualquer meio, na tentativa de burlar a prova, ou for responsável por falsa identificação pessoal;
- Ausentar-se da sala de prova, antes da entrega do cartão de resposta e de assinar a ata de presença;
- Recusar-se a proceder a identificação de seu cartão resposta, devidamente assinado no espaço próprio.
- Aos fiscais não existe a autorização para emissão de esclarecimentos sobre o conteúdo das provas. Sendo esta atribuição de única e exclusiva responsabilidade do candidato.

**BOA SORTE**

1. Assinale a alternativa correta:
  - I. A síndrome CRST completa tem melhor prognóstico do que as incompletas;
  - II. Eritema Heliotrópico e sinal de Gottron são manifestações clínicas do LES;
  - III. A calcinose é muito mais comum na forma adulta de Dermatomiostose;
  - IV. Lesões em asa-de-borboleta sem atrofia podem fazer parte do quadro clínico de Dermatomiostose.

a) São verdadeiras III e IV;                      c) São falsas I e IV;                      e) São falsas II e III.  
b) São verdadeiras I e II;                      d) São verdadeiras I e III;
2. Todas as porfirias apresentam fotossensibilidade, exceto:

a) PAI;                      c) PPE;                      e) PV.  
b) PE;                      d) PCT;
3. Assinale a alternativa correta:
  - I. ET está relacionada á drogas e soros;
  - II. SSSS tem clivagem histológica intra-epidérmica;
  - III. Sinal de Nicolski positivo em pele sã ocorre na NET;
  - IV. Prognóstico grave e curso breve na NET;
  - V. SSSS atinge crianças de qualquer idade e tem indicação formal de antibióticos.

a) São verdadeiras I,III e V;                      c) São verdadeiras II e III;                      e) Todas são verdadeiras.  
b) São falsas III e IV;                      d) São falsas I, II e IV;
4. Paciente masculino, 32 anos, vem ao consultório com febre, prostração e adenopatia dolorosa unilateral e eritematosa com necrose em vários pontos. Qual o diagnóstico, agente etiológico e tratamento?

a) Cancro mole – Haemophilus ducrey - Azitromicina;  
b) Sífilis – Treponema Pallidum – Benzilpenicilina;  
c) Granuloma inguinal – Callymmatobacterium granulomatis – Doxiclina;  
d) Donovanose – Chlamydia Trachomatis – Eritromicina.  
e) Linfogranuloma venéreo – Chlamydia tracomatis – Tetraciclina.
5. Qual a forma de tuberculose cutânea mais comum Brasil?

a) Lupús Vulgar;                      d) Verrucosa;  
b) Escrofuloderma;                      e) Miliar.  
c) Endurativa de Bazin;
6. Qual o agente etiológico da acne rosácea:

a) Demodex Folliculorum;                      d) Malassezia Furfur;  
b) Propionibacterium Acnes;                      e) Exophiala werneckii.  
c) P. ovale;
7. Na Paracoccidioidomicose é mais comum a estomatite:

a) Fúngica de Aguiar-Puro;                      c) Gangrenosa de A-Puro;                      e) Viral de A-Puro.  
b) Bacteriana de A-Puro;                      d) Moriforme de A-Puro;
8. Lilac Ring é característico da:

a) Esclerodermia Sistêmica;                      c) LES;                      e) LED.  
b) Dermatomiostite;                      d) Esclerodermia Circunscrita;
9. Úlcera de Marjolin é cicatriz antiga que sofre transformação para:

a) Carcinoma Basocelular;                      c) Carcinoma Espinocelular;                      e) Miringoma.  
b) Carcinoma Verrucoso;                      d) Nevo Sebáceo;
10. Qual é a única etiologia de uretrite não gonococcica que pode produzir Adenopatia Satélite?

a) Clamydia Trachomatis;                      c) Cândida Albicans;                      e) Ureaplasma Urealyticum.  
b) Herpes simples genital;                      d) Trichomonas Vaginalis;
11. Paciente do sexo feminino, 10 anos, com pápulas brilhantes assintomáticas. Em disposição linear no membro inferior direito. Qual é o diagnóstico?

a) Líquen Plano;                      c) Líquen estriado;                      e) Neurodermite.  
b) Líquen Nítido;                      d) Líquenificação;
12. Pode-se encontrar o fenômeno de Koebner:

a) Vasculite Leucocitoclástica;                      d) Vitiligo;  
b) Psoríase;                      e) Todas as alternativas.  
c) Sarcoma de Kaposi;
13. Antibiótico de eleição para tratamento de Pediculose:

a) Amoxicilínica;                      d) Sulfametoxazol-Trimetropina;  
b) Eritromicina;                      e) Azitromicina.  
c) Cefalexina;

14. São infecções de pele estreptocócicas:
- a) Erisipela, Impetigo, Hordéolo;                      c) Escarlatina, Abscesso, Hidradenite;                      e) Ectima, Erisipela, Escarlatina.  
b) Periorite, Ectima, Celulite;                      d) Fleimão, Foliculite, Periorite;
15. A toxina 1 é uma enterotoxina que produz:
- a) Síndrome do choque tóxico;                      c) Hidradenite;                      e) Erisipela.  
b) Ectima;                      d) Celulite;
16. Síndrome de Gianotti-Crosti é produzida por:
- a) Staphylococcus Pyogenes;                      d) Vírus da hepatite A subtipo AYW.  
b) Vírus da Hepatite B subtipo AYW;                      e) Nenhuma das alternativas  
c) Vírus da hepatite C subtipo AWY;
17. Das drogas abaixo, qual não leva ao Eritema Nodoso:
- a) Sulfonamida;                      c) Tetraciclina;                      e) Sulfa.  
b) Barbitúrico;                      d) Contraceptivo Oral;
18. Qual dessas doenças na produz fotossensibilidade?
- a) Pelagra;                      c) Porfiria cutânea tarda;                      e) Erupção polimorfa a luz.  
b) LES;                      d) Sarcoidose;
19. Qual a droga de escolha para o tratamento do Eritema Nodoso Hansênico?
- a) Corticóide;                      c) Dapsona;                      e) Rifampicina.  
b) Talidomida;                      d) Clofazimina;
20. A Leishmaniose Tegumentar Americana (LTA) apresenta diferentes lesões, exceto:
- a) Pápulas que evoluem para úlceras;                      d) Placas Verrucosas Difusas;  
b) Nódulos que evoluem para úlceras;                      e) Placas Papulosas Localizadas.  
c) Úlceras com bordas elevadas e fundo granuloso;
21. A iniciativa privada poderá participar do SUS mediante contrato ou convênio, observadas a respeito, as normas de direito público, tendo preferência entidades filantrópicas e sem fins lucrativos, em caráter:
- a) Emergencial                      b) Obrigatório                      c) Provisório                      d) Complementar                      e) Especial
22. Com relação à Lei nº 8.080/1990, que trata dos Recursos Humanos do Sistema Único de Saúde, podemos afirmar que:
- a) As especializações na forma de treinamento em serviço sob supervisão serão regulamentadas pelo Conselho Nacional de Saúde, garantida a participação das entidades profissionais correspondentes.  
b) As especializações na forma de treinamento em serviço sob supervisão serão regulamentadas pelo Conselho Nacional de Saúde, podendo permitir a participação das entidades profissionais correspondentes.  
c) As especializações na forma de treinamento em serviço sob supervisão serão regulamentadas por Comissão Nacional, garantida a participação das entidades profissionais correspondentes.  
d) As especializações na forma de treinamento em serviço sob supervisão serão regulamentadas por Comissão Nacional, podendo permitir a participação das entidades profissionais correspondentes.  
e) As especializações na forma de treinamento em serviço sob supervisão serão regulamentadas pelo Ministério da Saúde, garantida a participação das entidades profissionais correspondentes.
23. São consideradas como outras fontes para o SUS os recursos provenientes dos itens abaixo cotados:
- 1) Ajuda, contribuições, doações e donativos  
2) Alienações patrimoniais e rendimentos de capital  
3) Contribuições federativas (cooperativas, sindicatos e conselhos de saúde)  
4) Serviços que possam ser prestados sem prejuízo da assistência à saúde
- Podemos afirmar que o (s) item (itens) está (ao) correto (s), com exceção:
- a) Apenas dos itens 1, 2 e 3                      c) Apenas dos itens 3 e 4                      e) Apenas dos itens 2 e 3  
b) Apenas dos itens 2 e 4                      d) Apenas do item 3
24. O Sistema Único de Saúde estabelecerá mecanismos de incentivos à participação do setor privado:
- a) Na assistência à saúde para garantir a cobertura à população  
b) Nos serviços de saúde dos estados, Distrito Federal e municípios  
c) Na definição de normas e mecanismos de controle da assistência a saúde  
d) No investimento em ciência e tecnologia  
e) Para melhorar os serviços particulares de assistência a saúde
25. O órgão público que fiscaliza a movimentação dos recursos financeiros do Sistema Único de Saúde – SUS, depositados em conta especial em cada esfera de atuação, é:
- a) Fundo Nacional de Saúde                      c) Conselho de Gestores                      e) Ministério da Saúde  
b) Secretaria de Saúde                      d) Conselho de Saúde

## Texto

**Descobertas científicas mais importantes do ano de 2007**

A revista Science elegeu as dez descobertas científicas consideradas mais importantes pelos editores daquela publicação no ano 2007. O Site Inovação Tecnológica publicou todas as descobertas escolhidas que estão em sua área de cobertura, assim que elas aconteceram.

Entre os principais feitos, a revista destacou descobertas relacionadas à variação genética humana, à reprogramação de células adultas e à origem dos raios cósmicos. Esta última descoberta teve participação importante de pesquisadores brasileiros.

Segundo a revista, a comunidade científica se surpreendeu com uma série de avanços nas pesquisas sobre o genoma humano que demonstram existir uma diferença muito maior do que se imaginava entre o DNA de diferentes pessoas.

"Por muitos anos temos ouvido sobre como as pessoas são idênticas entre elas e até em relação a outros primatas. Mas, neste ano, avanços em várias frentes levaram pela primeira vez a concluir que há uma grande diferença entre os genomas de cada indivíduo", disse o editor de ciências físicas da publicação, Robert Coontz, que coordenou o processo de seleção dos principais avanços do ano.

"É um imenso salto conceitual que afetará a vida humana desde como os médicos tratam as doenças até como nos vemos enquanto indivíduos", destacou.

Agência FAPESP - 21/12/2007

26. Segundo o texto:

I – O Site Inovação Tecnológica já havia publicado todas as descobertas que foram eleitas as melhores de 2007.

II – O Site Inovação Tecnológica escolheu as descobertas mais importantes e publicou na Revista Science.

III – Todas as descobertas que fazem parte da área de cobertura da Revista Science foram publicadas no site Inovação Tecnológica.

Está (ão) incorreta (s):

- a) apenas I                      b) apenas II                      c) I, II e III                      d) Apenas II e III                      e) Apenas I e III

27. Sobre a análise linguística do segundo parágrafo, temos:

I – O termo "esta última" é um elemento anafórico de coesão referencial que retoma "origem dos raios cósmicos".

II – A crase é obrigatória nos três casos do parágrafo e passaria a ser proibida se substituíssemos as palavras "variação, reprogramação e origem" por "problema, alcance e efeito".

III – Apenas houve participação de pesquisadores brasileiros na última descoberta citada pelo parágrafo.

Está (ão) correta (s):

- a) apenas I                      b) apenas II                      c) apenas III                      d) Apenas II e III                      e) I, II e III

28. O conectivo que inicia o terceiro parágrafo poderia ser substituído, sem alteração de sentido, por:

- a) Para que                      b) Contudo                      c) Logo                      d) Portanto                      e) Conforme

29. "...a comunidade científica se surpreendeu com uma série de avanços nas pesquisas sobre o genoma humano que demonstram existir uma diferença muito maior do que se imaginava entre o DNA de diferentes pessoas." Segundo esse trecho é correto afirmar:

I - a comunidade científica só se surpreendeu com uma série de avanços que demonstram existir uma diferença muito maior do que se imaginava.

II - a comunidade científica se surpreendeu com todos os avanços nas pesquisas sobre o genoma humano, pois todas demonstram existir uma diferença muito maior do que se imaginava.

III – Há um outro grupo de avanços nas pesquisas sobre o genoma humano que não demonstram existir diferenças.

Está (ão) correta (s):

- a) apenas I                      b) apenas II                      c) apenas III                      d) Apenas I e III                      e) I, II e III

30. "**Mas**, neste ano, avanços em várias frentes levaram pela primeira vez a concluir que há uma grande diferença entre os genomas de cada indivíduo." O conectivo destacado matém relação semântica de \_\_\_\_\_ com a outra oração.

A alternativa que completa a afirmação acima é:

- a) conformidade                      b) adversidade                      c) adição                      d) conclusão                      e) explicação