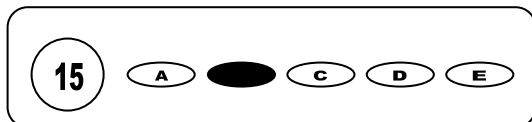




**Cargo: Assistente Social**

## CONCURSO PÚBLICO 01/2009 PREFEITURA MUNICIPAL DE JAQUEIRA

- Para fazer a prova você usará este caderno e um cartão-resposta.
- Verifique, no caderno de provas, se faltam folhas, se a seqüência de questões no total de **30 (trinta)**, está correta e se há imperfeições gráficas que possam causar dúvidas. Comunique, imediatamente, ao fiscal qualquer irregularidade.
- O cartão resposta é o documento único e final para correção eletrônica. Não amasse, não dobre, não rasure o seu cartão resposta.
- A adequada marcação deverá ser feita com caneta esferográfica de tinta **azul ou preta**, é de inteira responsabilidade do candidato, sendo este o documento válido para a correção das questões da prova.
- Para cada questão são apresentadas **5 (cinco)** alternativas diferentes de respostas (**A, B, C, D e E**). Apenas **uma** delas constitui a resposta **correta** em relação ao enunciado da questão.
- Suponha que a questão nº 15 tenha a resposta B como correta.
  - Veja como marcar esta resposta.



- Deve-se estar atento para:
  - não rasurar o cartão resposta, pois não será fornecido outro cartão
  - Não escrever no verso do cartão resposta
  - Preencher completamente o espaço reservado a marcação da resposta correta
  - Caso realmente precise, utilize como rascunho os espaços em branco no verso de suas folhas de prova:
  - Considerar-se-á excluído do processo seletivo do concurso o candidato que:
    - tornar-se culpado de incorreções ou descortesia com qualquer membro da equipe encarregada da realização da prova;
    - for surpreendido, durante a aplicação das provas, em comunicação com outro candidato, verbalmente, por escrito, ou por qualquer outra forma;
    - for apanhado em flagrante, utilizando-se de qualquer meio, na tentativa de burlar a prova, ou for responsável por falsa identificação pessoal;
    - ausentar-se da sala de prova, antes da entrega do cartão de resposta e de assinar a ata de presença;
    - recusar-se a proceder a identificação de seu cartão resposta, devidamente assinado no espaço próprio.
  - Aos fiscais não existe a autorização para emissão de esclarecimentos sobre o conteúdo das provas. Sendo esta atribuição de única e exclusiva responsabilidade do candidato.

**BOA SORTE**

1. Sobre as reformas em curso no país, podemos afirmar:
  - a) A Reforma do Estado tem características de “ contrarreforma” , já que restringe direitos ao invés de ampliá-los, como é característico dos processos reformistas;
  - b) São as três dimensões de intervenção expressas na Reforma do Estado: Institucional, coletiva e burocrática;
  - c) No cenário das novas necessidades do processo de acumulação capitalista, emerge, no horizonte do trabalho, uma fragmentação objetiva do trabalhador coletivo em dois grandes grupos, que são: servidores públicos e trabalhadores do mercado de trabalho privado;
  - d) Os principais impactos que o “mundo do trabalho” vem sofrendo, no marco da reestruturação produtiva e da mundialização do capital, decorrem do(da) enrijecimento das relações trabalhistas.
  - e) AS reformas ocorridas na Seguridade Social brasileira, expressam a universalização dos direitos de cidadania.
2. No que se refere ao SUS, marque a alternativa INCORRETA:
  - a) A luta pela equidade e pela integralidade implica em organizar o planejamento e gestão dos serviços de saúde, tendo como referência as especialidades médicas;
  - b) As instituições privadas de saúde devem participar do SUS;
  - c) O SUS exige comando único, sendo esse comando centralizado no Ministério da Saúde;
  - d) O SUS tem como uma de suas competências controlar a proteção do meio ambiente;
  - e) o SUS deve colaborar com as ações de saúde do trabalhador
3. Marque a alternativa que constitui-se em princípio do SUS:
  - a) centralização, utilização da epidemiologia e regionalização.
  - b) igualdade, universalidade e direito à informação.
  - c) igualdade, duplicidade de meios e hierarquização.
  - d) universalidade, integralidade e autonomia da comunidade.
  - e) regionalização, centralização e individualidade das ações.
4. No que se refere aos conselhos setoriais, é correto afirmar:
  - a) São permanentes e consultivos
  - b) São permanentes e deliberativos;
  - c) São permanentes e formados, exclusivamente, por representantes do governo e de instituições que oferecem serviços nas áreas específicas;
  - d) São provisórios, já que se desfazem a cada mudança de gestão;
  - e) São autônomos, já que suas decisões não precisam de homologação dos chefes do poder executivo
5. Sobre a Profissão do Serviço Social, assinale a alternativa incorreta:
  - a) A define-se, nas relações historicamente estabelecidas, pelo desenvolvimento das forças produtivas e das relações sociais entre classes dominantes e dominadas.
  - b) Podemos afirmar que a profissão implica em saber e poder.
  - c) A Questão Social é tida como objeto do Serviço Social
  - d) São dimensões da atividade profissional: Teleológica, ética e pragmática
  - e) A definição de estratégias de ação profissional constitui um momento importante do trabalho do assistente social
6. Sobre o debate ético do Serviço Social, é CORRETO afirmar:
  - a) O projeto ético-político do Serviço Social brasileiro, explicitado nos anos noventa do século passado, deita raízes na renovação profissional iniciada vinte anos antes.
  - b) O projeto ético-político do Serviço Social brasileiro está em processo de consolidação, favorecido pela sua compatibilidade com as políticas neoliberais.
  - c) A conjuntura política brasileira contemporânea tem oferecido Relevante contribuição à consolidação do projeto ético-político do Serviço Social.
  - d) De acordo com o Código de Ética Profissional do assistente social (1993), é vedado ao profissional, nas relações com instituições empregadoras denunciar falhas nos regulamentos, normas e programas da instituição em que trabalha;
  - e) Respeitar a autonomia dos movimentos populares constitui-se como dever do Assistente Social
7. Marque a alternativa que apresenta um princípio fundamental do Código de Ética Profissional do assistente social:
  - a) desempenhar suas atividades profissionais, com eficiência e responsabilidade, observando a legislação em vigor;
  - b) compromisso com a qualidade dos serviços prestados à população.
  - c) abster-se, no exercício da Profissão, de práticas que caracterizem a censura, o cerceamento da liberdade, o policiamento dos comportamentos, denunciando sua ocorrência aos órgãos competentes;
  - d) livre exercício das atividades inerentes à profissão.
  - e) aprimoramento profissional de forma contínua.

8. A PNAS foi resultado de um grande movimento nacional com o objetivo de construir uma política efetivamente pública, caracterizada como dever do Estado e direito do cidadão. No que se refere a essa política, NÃO é correto afirmar;

- a) Tem como um de seus objetivos contribuir para a inclusão e a equidade dos usuários e grupos específicos, ampliando o acesso aos bens e serviços socioassistenciais básicos e especiais, em áreas urbana e rural;
- b) Os CRAS tem a função de executar serviços de proteção social básica, organizar e coordenar a rede de serviços socioassistenciais locais da política
- c) Os serviços socioassistenciais no Sistema Único de Assistência Social – SUAS são organizados de acordo com as seguintes referências: vigilância social, proteção social e defesa social
- d) Os serviços, programas, projetos e benefícios do Sistema Único de Assistência Social – SUAS têm, como foco prioritário de atenção os indivíduos em extrema pobreza
- e) Os serviços, programas, projetos e benefícios do Sistema Único de Assistência Social – SUAS têm, como base de organização o território

9. Quanto aos serviços de Proteção Especial de Alta Complexidade, marque a assertiva correta após ler as afirmativas abaixo:

I - Oferecem atendimento apenas às famílias e indivíduos com seus direitos violados, cujo vínculo familiar e comunitário não foram rompidos

II - Oferecem um conjunto de serviços locais que visam a convivência, socialização e acolhimento, em famílias cujos vínculos familiar e comunitário não foram desfeitos, bem como a promoção da integração ao mercado de trabalho

III - garantem assistência integral – moradia, alimentação, higienização e trabalho protegido para famílias e indivíduos que se encontrem sem referência e/ou, em situação de ameaça, necessitando ser retirados de seu núcleo familiar e/ou comunitário

- a) Apenas a afirmativa I está corretas,
- b) Apenas as afirmativas I e III estão corretas;
- c) Apenas a afirmativa III está correta;
- d) Apenas as afirmativas II e III estão corretas;
- e) Todas as afirmativas estão corretas

10. No que se refere a Interdisciplinaridade, assinale a alternativa CORRETA:

- a) A manutenção das fronteiras disciplinares caracteriza a prática interdisciplinar;
- b) Em algumas situações, relaciona-se com uma dada divisão social e técnica do trabalho
- c) Constitui-se como o intercâmbio entre as diferentes práticas disciplinares
- d) Em muitas situações independem da forma como se organiza o trabalho coletivo nas instituições;
- e) Todas as alternativas estão corretas

11. São características da Política de Assistência Social, EXCETO:

- a) Clara definição das atribuições e competências dos três níveis de governo.
- b) Hierarquização das ações centralização e controle do poder público.
- c) A criação de instâncias de negociação entre Estado e sociedade;
- d) Tem como objetivo a proteção à família, à maternidade, à infância, à adolescência e à velhice
- e) Visa a distribuição de renda e superação da pobreza

12. O Conselho tutelar é um órgão que compõe o Sistema de Garantia de Direito, quando se refere a criança e ao adolescente. Quanto a ele, é CORRETO afirmar:

- a) é uma entidade pública, não permanente, autônoma e jurisdicional, que é encarregada pela sociedade de zelar pelo cumprimento dos direitos da criança e do adolescente.
- b) é um órgão público, permanente, criado por lei, que integra o poder judiciário, sendo encarregado de zelar pelo cumprimento dos direitos da criança e do adolescente.
- c) é um órgão municipal, permanente e autônomo, encarregado de colocar em vigor o Estatuto da Criança e do Adolescente, portanto não sujeito e subordinado ao ordenamento jurídico do país.
- d) um órgão federal, não jurisdicional, criado por lei, para colocar em vigor o Estatuto da Criança e do Adolescente, em âmbito municipal, e executar atribuições constitucionais e legais no campo da proteção à infância e juventude.
- e) um órgão municipal, permanente e autônomo, não jurisdicional, encarregado pela sociedade de zelar pelo cumprimento dos direitos da criança e do adolescente.

13. O Serviço Social encontra na saúde um vasto campo de atuação. Quanto a isso, NÃO é correto afirmar:

- a) Uma das carências identificadas na categoria profissional foi a ausência de articulação com o movimento da reforma sanitária
- b) a ação do profissional deve colaborar no fortalecimento da participação democrática;
- c) O Serviço Social deve colaborar para o fomento à inovações gerenciais e práticas de auto-ajuda
- d) Deve participar de processos que viabilizem a promoção à saúde;
- e) O Serviço Social, atuando junto aos hospitais e ambulatórios, além do estudo dos antecedentes e do ambiente, assegura também ao paciente o acompanhamento e o tratamento, o follow-up depois da alta hospitalar, o preparo da família para receber o paciente, ajudando-o também no retorno ao trabalho.

14. marque a alternativa que se relaciona com a Redução de danos:

- a) caracteriza-se por uma postura nitidamente permissiva em face do uso de drogas, sejam elas lícitas ou ilícitas.
- b) objetiva a redução dos efeitos deletérios mediante campanhas educativas valorizadoras da abstinência.
- c) recorre à autoridade da família do usuário de drogas para que este reduza o seu consumo e, por conseqüência, os seus danos.
- d) proclama-se disposta a respeitar as diferenças, garantir direitos e investir na educação para a autonomia.
- e) visa à diminuição dos danos causados pelas drogas através de campanhas que esclareçam os seus malefícios.

15. Na saúde, o trabalho do assistente social consiste:

- a) em todos os atendimentos primários nas unidades Básicas de Saúde.
- b) no atendimento à família e também aos colaterais.
- c) somente as funções administrativas.
- d) as entrevistas e visitas domiciliares.
- e) desde o atendimento de casos individuais até as funções de gestão nas unidades básicas de saúde e secretarias de saúde.

16. São diretrizes centrais da política de saúde mental EXCETO:

- a) Aumento progressivo e gradual dos leitos em hospitais psiquiátricos;
- b) Garantia da assistência aos pacientes egressos dos hospitais;
- c) Criação e sustentação de rede extra-hospitalar
- d) Implementação de CAPS, residências terapêuticas, centros de convivência, ambulatórios, programas de suporte social;
- e) Defesa e promoção dos direitos humanos dos pacientes e familiares

17. No que se refere aos CAPS, marque a alternativa INCORRETA:

- a) Oferecem serviços substitutivos ao Hospital psiquiátrico;
- b) Tem como um dos seus objetivos reduzir o número de internações psiquiátricas;
- c) Devem ser centralizados para atender toda a população do município;
- d) O Serviço possui vários níveis a depender do porte da população, sendo assim definidos em CAPS I, CAPS II e CAPS III
- e) Além do CAPS que atendem a indivíduos com transtorno, existem aqueles voltados para usuários de álcool e drogas.

18. Em se tratando do Estatuto da Criança e do Adolescente, analise os itens abaixo e assinale a alternativa correta:

I – As gestantes ou mães que manifestem interesse em entregar seus filhos para adoção serão obrigatoriamente encaminhadas à Justiça da Infância e da Juventude

II - Toda criança ou adolescente que estiver inserido em programa de acolhimento familiar ou institucional terá sua situação reavaliada, no máximo, a cada 12 (doze) meses, devendo a autoridade judiciária competente, com base em relatório elaborado por equipe interprofissional ou multidisciplinar, decidir de forma fundamentada pela possibilidade de reintegração familiar ou colocação em família substituta.

III - Entende-se por família natural a comunidade formada pelos pais ou qualquer deles e seus descendentes.

- a) Apenas a alternativa I está correta.
- b) Apenas a alternativa II está correta.
- c) Apenas a alternativa III está correta.
- d) Apenas as alternativas I e II estão corretas.
- e) Apenas as alternativas I e III estão corretas.

19. Ainda sobre o ECA, analise os itens abaixo e assinale a alternativa correta.

I - A guarda obriga a prestação de assistência material, moral e educacional à criança ou adolescente, conferindo a seu detentor o direito de opor-se a terceiros, inclusive aos pais.

II - A tutela será deferida, nos termos da lei civil, a pessoa de até 21 (vinte e um) anos incompletos.

III – É vedada a adoção por procuração.

- a) Apenas a alternativa I está correta.
- b) Apenas a alternativa II está correta.
- c) Apenas a alternativa III está correta.
- d) Apenas as alternativas I e II estão corretas.
- e) Apenas as alternativas I e III estão corretas.

20 – Em se tratando do Estatuto do Idoso, analise os itens abaixo, assinale a alternativa correta:

I - Aos idosos, a partir de 65 (sessenta e cinco) anos, que não possuam meios para prover sua subsistência, nem de tê-la provida por sua família, é assegurado o benefício mensal de 1 (um) salário-mínimo, nos termos da Lei Orgânica da Assistência Social – Loas.

II - Aos maiores de 60 (sessenta) anos fica assegurada a gratuidade dos transportes coletivos públicos urbanos e semi-urbanos, exceto nos serviços seletivos e especiais, quando prestados paralelamente aos serviços regulares.

III - No sistema de transporte coletivo interestadual observar-se-á, nos termos da legislação específica, desconto de 50% (cinquenta por cento), no mínimo, no valor das passagens, para os idosos que excederem as vagas gratuitas, com renda igual ou inferior a 1 (hum) salário-mínimo.

- a) Apenas a alternativa I está correta.
- b) Apenas a alternativa II está correta.
- c) Apenas a alternativa III está correta.
- d) Apenas as alternativas I e II estão corretas.
- e) Apenas as alternativas I e III estão corretas.

21. Com relação à Lei nº 8.080/1990, considere as seguintes afirmativas:

- I – Garantir às pessoas e à coletividade condições de bem estar físico, mental e social.
- II – As ações previstas em lei devem ser praticadas pela iniciativa pública, ficando vetada a participação da iniciativa privada em qualquer instância
- III – A alimentação, a moradia, o saneamento básico, o meio ambiente, o trabalho, a renda, a educação, o transporte, o lazer e o acesso aos bens e serviços essenciais são fatores determinantes e condicionantes do estado de saúde de uma população.
- IV – A saúde é um direito fundamental do ser humano, e é um dever das pessoas, da família, das empresas e da sociedade prover as condições indispensáveis ao seu pleno exercício.

Assinale a alternativa correta:

- a) Somente a afirmativa II é verdadeira
- b) Somente a afirmativa III é verdadeira
- c) Somente as afirmativa I é verdadeira
- d) Somente as afirmativas I e III são verdadeiras
- e) Somente as afirmativas I e II são verdadeiras

22. Conforme as disposições da Lei nº 8.080/1990, relacionadas aos serviços privados de assistência à saúde, considere as seguintes afirmativas:

- I – Em qualquer caso é obrigatória a autorização do órgão de direção nacional do Sistema Único de Saúde, submetendo-se a seu controle as atividades que forem desenvolvidas e os instrumentos que forem firmados.
- II – Na fixação dos critérios, valores, formas de reajuste e de pagamento da remuneração, o ministro da saúde deverá fundamentar seu ato em demonstrativo econômico-financeiro que garanta a efetiva qualidade de execução dos serviços contratados
- III - A participação complementar dos serviços privados será formalizada mediante contrato ou convênio, observadas, a respeito, os critérios estabelecidos pelas entidades filantrópicas e as sem fins lucrativos.

Assinale a alternativa correta:

- a) Somente a afirmativa I é incorreta.
- b) Somente a afirmativa II é incorreta.
- c) Somente a afirmativa III é incorreta.
- d) Somente as afirmativas I e II são incorretas
- e) Somente as afirmativas II e III são incorretas

23. Com relação ao artigo 28 da Lei 8.080/1990, podemos afirmar que:

- a) Os servidores que legalmente acumulam 2 (dois) cargos ou empregos não poderão exercer suas atividades em mais de um estabelecimento do Sistema Único de Saúde (SUS).
- b) Os servidores que legalmente acumulam 2 (dois) cargos ou empregos poderão exercer suas atividades em mais de um estabelecimento do Sistema Único de Saúde (SUS).
- c) Os servidores que legalmente acumulam 2 (dois) cargos de chefia poderão exercer suas atividades em mais de um estabelecimento do Sistema Único de Saúde (SUS).
- d) Os servidores que legalmente acumulam 3 (três) cargos ou empregos poderão exercer suas atividades em mais de um estabelecimento do Sistema Único de Saúde (SUS).
- e) Os servidores que legalmente acumulam 3 (três) cargos de chefia poderão exercer suas atividades em mais de um estabelecimento do Sistema Único de Saúde (SUS).

24. Será utilizada a combinação dos seguintes critérios, segundo análise técnica de programas e projetos para o estabelecimento de valores a serem transferidos a Estados, Distrito Federal e Municípios:

- I – Níveis de participação do setor de saúde nos orçamentos estaduais e municipais; previsão do plano quinquenal de investimentos de rede
- II – Perfil demográfico de região e perfil epidemiológico da população a ser coberta
- III – Características, apenas quantitativas, da rede de saúde na área e desempenho técnico, econômico e financeiro no período atual
- IV – ressarcimento do atendimento a serviços prestados para outras esferas de governo

É correto afirmar que:

- a) 1,2 e 4 estão incorretas
- b) Apenas a 3 está incorreta
- c) 2, 3 e 4 estão incorretas
- d) Apenas a 1 está incorreta
- e) 3 e 4 estão incorretas

25. Os recursos referidos na Lei nº 8.142/1990 serão destinados, pelo menos:

- a) 70% aos municípios
- b) 50% aos municípios
- c) 70% aos estados
- d) 50% aos estados
- e) 70% aos municípios e estados

## Texto I

**Peça a peça, o mundo se constrói**

Logo nos primeiros dias de vida, o bebê se inicia em uma jornada digna de um desbravador. Sem experiência, ele precisa distinguir e compreender as formas estáticas e em movimento que aparecem em seu campo de visão. Em outras palavras, para ele, o espaço ao redor ainda está por se constituir. "Lidar com o mundo, nessa fase, é reconhecer objetos e interagir com eles", explica Lino de Macedo, professor do Instituto de Psicologia da Universidade de São Paulo (USP). "O desafio é grande porque o espaço é algo contínuo, sem separações." As rupturas entre os objetos e as relações entre eles são construídas ao longo do desenvolvimento infantil e se estendem ao menos até a adolescência.

Essa criação pessoal do mundo ocorre em paralelo a outro processo importante: a construção da subjetividade, que se dá em grande parte pela exploração dos limites do próprio corpo. Uma elaboração colabora para o avanço da outra, tornando o entendimento sobre o entorno cada vez mais complexo e abrangente.

<http://revistaescola.abril.com.br/crianca-e-adolescente/desenvolvimento-e-aprendizagem>

26. O primeiro período do texto inicia-se com um conectivo que tem relação lógico-discursiva de:

- a) tempo                      b) lugar                      c) conclusão                      d) explicação                      e) conformidade

27. "Sem experiência, ele precisa distinguir e compreender as formas estáticas e em movimento que aparecem em seu campo de visão." Analise:

I – O primeiro termo destacado poderia ser acompanhado sem alteração de sentido por uma conjunção concessiva.

II – "QUE" nesse trecho é pronomo relativo.

III – "SEU" faz referência a campo de visão.

Está (ão) correta (s):

- a) apenas I                      b) apenas II                      c) apenas III                      d) apenas I e II                      e) apenas I e III

28. Segundo o texto:

I – As rupturas entre os objetos e as suas relações são construídas ao longo do desenvolvimento infantil e terminam antes da adolescência.

II – Pelo menos até a adolescência as rupturas entre os objetos e a relação entre eles são construídas.

III – Todas as rupturas no desenvolvimento infantil se dão até a adolescência, pelo menos.

Está (ão) incorreta (s):

- a) I apenas                      b) II apenas                      c) I e III apenas                      d) II e III apenas                      e) III apenas

29. A linguagem do texto:

I – é extremamente formal, devido ao gênero textual utilizado: notícia.

II – é formal, mas de fácil compreensão. Entretanto utiliza muitas marcas da oralidade.

III – é coloquial, de fácil entendimento, uma vez que o gênero "reportagem" exige isso.

Está (ão) incorreta (s):

- a) I e II apenas                      b) I, II e III                      c) I apenas                      d) III apenas                      e) II apenas

30. Segundo o texto:

I – A construção da subjetividade é um outro processo importante na criação pessoal do mundo.

II – A exploração dos limites do próprio corpo é outro processo importante e difere da construção da subjetividade.

III – A exploração dos limites do próprio corpo depende amplamente da construção da subjetividade.

Está (ão) correta (s):

- a) I e II apenas                      b) I, II e III                      c) I apenas                      d) III apenas                      e) II apenas