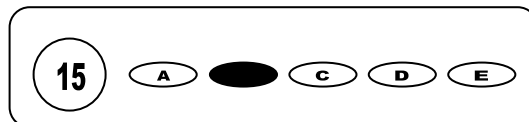




Cargo: Enfermeiro (a) PSF

CONCURSO PÚBLICO 01/2009 PREFEITURA MUNICIPAL DE JAQUEIRA

- Para fazer a prova você usará este caderno e um cartão-resposta.
- Verifique, no caderno de provas, se faltam folhas, se a seqüência de questões no total de **30 (trinta)**, está correta e se há imperfeições gráficas que possam causar dúvidas. Comunique, imediatamente, ao fiscal qualquer irregularidade.
- O cartão resposta é o documento único e final para correção eletrônica. Não amasse, não dobre, não rasure o seu cartão resposta.
- A adequada marcação deverá ser feita com caneta esferográfica de tinta **azul ou preta**, é de inteira responsabilidade do candidato, sendo este o documento válido para a correção das questões da prova.
- Para cada questão são apresentadas **5 (cinco)** alternativas diferentes de respostas (**A, B, C, D e E**). Apenas **uma** delas constitui a resposta **correta** em relação ao enunciado da questão.
- Suponha que a questão nº 15 tenha a resposta B como correta.
 - Veja como marcar esta resposta.



- Deve-se estar atento para:
 - não rasurar o cartão resposta, pois não será fornecido outro cartão
 - Não escrever no verso do cartão resposta
 - Preencher completamente o espaço reservado a marcação da resposta correta
 - Caso realmente precise, utilize como rascunho os espaços em branco no verso de suas folhas de prova:
 - Considerar-se-á excluído do processo seletivo do concurso o candidato que:
 - tornar-se culpado de incorreções ou descortesia com qualquer membro da equipe encarregada da realização da prova;
 - for surpreendido, durante a aplicação das provas, em comunicação com outro candidato, verbalmente, por escrito, ou por qualquer outra forma;
 - for apanhado em flagrante, utilizando-se de qualquer meio, na tentativa de burlar a prova, ou for responsável por falsa identificação pessoal;
 - ausentar-se da sala de prova, antes da entrega do cartão de resposta e de assinar a ata de presença;
 - recusar-se a proceder a identificação de seu cartão resposta, devidamente assinado no espaço próprio.
 - Aos fiscais não existe a autorização para emissão de esclarecimentos sobre o conteúdo das provas. Sendo esta atribuição de única e exclusiva responsabilidade do candidato.

BOA SORTE

1. As vacinas BCG e tríplice viral, após a abertura e diluída, tem para uso, respectivamente, o seguinte prazo máximo:
 - a) De 8 horas e 6 horas
 - b) De 6 horas e 8 horas
 - c) De 12 horas e 8 horas
 - d) De 6 horas e 12 horas
 - e) De 12 horas e 24 horas
 2. Dentre as escalas preditivas de úlcera de pressão, destaca-se a escala de Braden, que foi desenvolvida com base nos fatores de risco da população de um asilo. Os indicadores dessa escala são:
 - a) Estado mental, umidade, atividade, mobilidade, condição física, idade e cisalhamento
 - b) Percepção sensorial, umidade, pressão, mobilidade, nutrição, condição física e percepção neurológica
 - c) Continência, atividade mental, idade, nutrição, pressão, fricção e percepção neurológica
 - d) Percepção sensorial, umidade, atividade, mobilidade, nutrição, fricção e cisalhamento
 - e) Nenhuma das Alternativas acima
 3. Diz a prescrição: 800mg de cefalotina. Tem-se frasco de cefalotina 1mg e diluente de 10 ml. Quantos ml deverão ser administrados?
 - a) 10 ml
 - b) 8 ml
 - c) 5 ml
 - d) 6 ml
 - e) 7 ml
 4. Sobre a Atenção à Saúde do Idoso, a alternativa correta é:
 - a) O processo de envelhecimento no idoso se caracteriza por modificações na estrutura e nas funções do corpo.
 - b) A prevalência do risco de osteoporose é maior no sexo masculino que no feminino
 - c) O ambiente biopsicossocial em que o homem está inserido não tem muita influencia no processo de envelhecimento.
 - d) O peso, volume e número de néfrons nos rins não são alterados com o envelhecimento
 - e) No homem idoso não ocorre diminuição da secreção andrógena e da capacidade reprodutiva
 5. Assinale a alternativa correta, em relação à Violência contra a Mulher.
 - a) No ambiente domiciliar, não se constitui um problema de saúde pública
 - b) Adquiriu um caráter endêmico e converteu-se num problema de saúde pública em vários países
 - c) É legitimada pelos processos socioculturais da superioridade masculina, não podendo ser feito nada para mudar
 - d) Quando ocorre no espaço microssocial não é tema de estudo para indicadores de saúde coletiva
 - e) Não deve ser motivo de denúncia à delegacia de polícia por terceiros
 6. A saúde pública é de fundamental importância para a população. No Brasil, podemos acompanhar problemas, no âmbito da saúde pública, como desnutrição protéico-calórica. Como indicador, ainda indireto, do problema acima referido, podemos citar:
 - a) Taxas reduzidas de mortalidade por sarampo
 - b) Elevadas taxas de mortalidade por febre tifóide
 - c) Altas taxas de mortalidade por gastroenterites
 - d) Deficiência de exames orais periódicos detalhados
 - e) Hidratação oral e preventiva
 7. Curativo é o tratamento utilizado para promover a cicatrização da ferida, proporcionando um meio adequado. Para esse processo os critérios para curativo ideal são:
 - I. Manter alta umidade entre a ferida e o curativo, acelerando a epitilização, diminuindo a dor e aumentando o processo de destruição natural dos tecidos necrosados.
 - II. Remover o excesso de exsudação com o objetivo de evitar a maceração dos tecidos próximos.
 - III. Permitir sua retirada sem ocasionar lesão por aderência, o curativo aderido à ferida deve ser retirado com o umedecimento com água oxigenada
 - IV. Fornecer isolamento térmico a temperatura de 37° C não estimula o processo de cicatrização
- Assinale a alternativa **CORRETA**.
- a) Somente as afirmativas I, II, III estão corretas
 - b) Somente as afirmativas II, III e V estão corretas
 - c) Somente as afirmativas II e V estão corretas
 - d) Somente as afirmativas I e II estão corretas
 - e) Todas as afirmativas estão corretas
8. Quais são os sintomas mais indicativos para o câncer cérvico uterino?
 - a) Corrimento contínuo com odor e cor sanguinolenta; dor pélvica ao coito, contínua; sangramento genital, mormente pós-coito
 - b) Corrimento esporádico sem odor
 - c) Qualquer tipo de lesão de colo do útero
 - d) Lesão invisível ou indedutível
 - e) Todas as alternativas estão corretas.

9. O planejamento familiar é uma atividade complementar das ações de saúde. As propostas existentes sobre a questão, tem como objetivo:
- A diminuição da mortalidade infantil
 - A diminuição da mortalidade materna
 - O aumento da eficiência de prevenção de patologias ginecológicas
 - O aumento da consistência dos indicadores de morbimortalidade feminina e da criança
 - A regulação da fertilidade humana
10. Dentre os exames solicitados na rotina de pré-natal a série vermelha está incluída e dentro dela a dosagem de hemoglobina, que para ser considerado normal seu resultado deve ser de:
- 10 g/dl
 - 8 g/dl
 - 9 g/dl
 - 11 g/dl
 - 7 g/dl
11. As manifestações por *Pediculus humanus capitis* em ambiente escolar e creches são muito comuns. Uma medida de controle de epidemias deve ser:
- Usar o ácido acético nas roupas
 - Tratar individualmente com ácido acético
 - Ferver as roupas com ácido clorídrico
 - Tratar coletiva e concomitantemente a todos os alunos
 - Ferver os utensílios escolares
12. Os imunobiológicos conservam as suas propriedades quando se respeita algumas normas. Uma delas é:
- Disponibilizar o gelo na caixa de transporte de forma que os circunde
 - Proceder ao registro da temperatura no interior da geladeira, duas vezes por semana
 - Estocar os imunobiológicos bacterianos no freezer
 - Colocá-los na caixa de transporte em contato direto com o gelo
 - Colocar os imunobiológicos virais na porta da geladeira
13. O Ministério da Saúde suspenderá o repasse de recursos do Piso de Atenção Básica (PAB) aos municípios e ao Distrito Federal quando não houver alimentação regular dos bancos nacionais de informação. Considera-se alimentação irregular quando, no período de 1 não, os bancos de dados não são alimentados por:
- 3 meses consecutivos ou 8 meses alternados
 - 9 meses consecutivos ou 6 meses alternados
 - 4 meses consecutivos ou 8 meses alternados
 - 2 meses consecutivos ou 3 meses alternados
 - 2 meses consecutivos ou 6 meses alternados
14. A hipertensão arterial sistêmica (HAS) e o diabetes mellitus (DM) constituem os principais fatores de risco para as doenças cardiovasculares. Eles apresentam vários aspectos em comum, exceto:
- Facilmente diagnosticados na população
 - São curadas, quando identificadas precocemente
 - Necessidade de acompanhamento por equipe multidisciplinar
 - Necessidade de controle rigoroso para evitar complicações
 - Assintomáticas na maioria dos casos
15. Com relação aos objetivos, diretrizes e metas nacionais segundo o Plano Nacional de Saúde – PNS -, analise as assertivas seguintes.
- Efetivar a atenção básica como espaço prioritário de organização do SUS, usando estratégias de atendimento integral, como exemplo, o PSF.
 - Reorganizar a atenção especializada, visando garantir a integralidade da atenção, com a redefinição do papel dos hospitais da rede assistencial
 - Regionalizar a oferta de tecnologia de maior complexidade, regulando a sua incorporação a partir de critérios de necessidades, eficiência, eficácia, efetividade e qualidade técnico-científica.
- Está (ao) correta(s) apenas:
- I e II
 - I e III
 - II e III
 - III
 - I, II, III
16. Sobre os Programas de Agentes Comunitários de Saúde e de Saúde da Família (PCS/PSF), julgue os itens abaixo e em seguida marque a alternativa correta.
- () Os agentes comunitários de saúde devem ser técnicos de enfermagem treinados para desenvolverem ações básicas de saúde.
- () As equipes de saúde da família têm de ser obrigatoriamente chefiadas por um profissional médico.
- () O PACS/PSF é uma estratégia de reformulação do modelo assistencial em saúde no Brasil
- () As unidades PACS/PSF atendem preferencialmente a uma demanda populacional espontânea sem delimitação territorial.
- E,C,E,E
 - C,E,E,E
 - E,E,C,E
 - C,E,C,E
 - E,E,E,E

17. O envelhecimento de uma população ocorre:
- Em consequência imediata da diminuição da mortalidade
 - Porque a imigração provoca, em geral, um envelhecimento da população no local de origem
 - Quando a diminuição da fecundidade é um fator decisivo
 - Quando os movimentos migratórios são fatores determinantes
 - Apenas pela diminuição da moralidade
18. Segundo o AIDPI (Atenção às Doenças Prevalentes na Infância) os sintomas principais sobre os quais o profissional de saúde deve perguntar à mãe, quando está avaliando a criança são:
- Infecções respiratórias, desidratação, febre e problemas de garganta
 - Tosse ou dificuldade para respirar, diarreia, febre e problemas de ouvido
 - Dificuldade para urinar, dor, doenças diarreicas anteriores e desnutrição
 - Respiração rápida, febre, emagrecimento acentuado e edema
 - Respiração rápida, olhos fundos, rigidez na nuca e secreção purulenta no ouvido
19. Muitas vezes a depressão vem mascarada com uma postura de ansiedade e/ou queixas somáticas. O paciente deprimido apresenta:
- Distúrbio de humor
 - Síndrome do pânico
 - Neurose comportamental
 - Fobia clássica
 - Sialorréia
20. A prova tuberculínica é um método auxiliar no diagnóstico da tuberculose. No Brasil, a tuberculina usada é o PPD aplicado intra-dérmica no terço médio da face anterior do antebraço esquerdo, dose de 0,1 ml. No resultado, uma leitura de 10 mm ou mais, classifica-se:
- Reator forte: uso da BCG amais de 5 anos
 - Reator médio: infectado e doente
 - Reator fraco: doente e sem vacinação com BCG
 - Reator forte: não infectado e com BCG a mais de 10 anos
 - Reator forte: infectado, doente ou não, e vacinado com BCG há dois anos
21. Com relação à Lei nº 8.080/1990, considere as seguintes afirmativas:
- I – Garantir às pessoas e à coletividade condições de bem estar físico, mental e social.
II – As ações previstas em lei devem ser praticadas pela iniciativa pública, ficando vetada a participação da iniciativa privada em qualquer instância
III – A alimentação, a moradia, o saneamento básico, o meio ambiente, o trabalho, a renda, a educação, o transporte, o lazer e o acesso aos bens e serviços essenciais são fatores determinantes e condicionantes do estado de saúde de uma população.
IV – A saúde é um direito fundamental do ser humano, e é um dever das pessoas, da família, das empresas e da sociedade prover as condições indispensáveis ao seu pleno exercício.
- Assinale a alternativa correta:
- Somente a afirmativa II é verdadeira
 - Somente a afirmativa III é verdadeira
 - Somente as afirmativa I é verdadeira
 - Somente as afirmativas I e III são verdadeiras
 - Somente as afirmativas I e II são verdadeiras
22. Conforme as disposições da Lei nº 8.080/1990, relacionadas aos serviços privados de assistência à saúde, considere as seguintes afirmativas:
- I – Em qualquer caso é obrigatória a autorização do órgão de direção nacional do Sistema Único de Saúde, submetendo-se a seu controle as atividades que forem desenvolvidas e os instrumentos que forem firmados.
II – Na fixação dos critérios, valores, formas de reajuste e de pagamento da remuneração, o ministro da saúde deverá fundamentar seu ato em demonstrativo econômico-financeiro que garanta a efetiva qualidade de execução dos serviços contratados
III - A participação complementar dos serviços privados será formalizada mediante contrato ou convênio, observadas, a respeito, os critérios estabelecidos pelas entidades filantrópicas e as sem fins lucrativos.
- Assinale a alternativa correta:
- Somente a afirmativa I é incorreta.
 - Somente a afirmativa II é incorreta.
 - Somente a afirmativa III é incorreta.
 - Somente as afirmativas I e II são incorretas
 - Somente as afirmativas II e III são incorretas
23. Com relação ao artigo 28 da Lei 8.080/1990, podemos afirmar que:
- Os servidores que legalmente acumulam 2 (dois) cargos ou empregos não poderão exercer suas atividades em mais de um estabelecimento do Sistema Único de Saúde (SUS).
 - Os servidores que legalmente acumulam 2 (dois) cargos ou empregos poderão exercer suas atividades em mais de um estabelecimento do Sistema Único de Saúde (SUS).
 - Os servidores que legalmente acumulam 2 (dois) cargos de chefia poderão exercer suas atividades em mais de um estabelecimento do Sistema Único de Saúde (SUS).
 - Os servidores que legalmente acumulam 3 (três) cargos ou empregos poderão exercer suas atividades em mais de um estabelecimento do Sistema Único de Saúde (SUS).
 - Os servidores que legalmente acumulam 3 (três) cargos de chefia poderão exercer suas atividades em mais de um estabelecimento do Sistema Único de Saúde (SUS).

24. Será utilizada a combinação dos seguintes critérios, segundo análise técnica de programas e projetos para o estabelecimento de valores a serem transferidos a Estados, Distrito Federal e Municípios:

I – Níveis de participação do setor de saúde nos orçamentos estaduais e municipais; previsão do plano quinquenal de investimentos de rede

II – Perfil demográfico de região e perfil epidemiológico da população a ser coberta

III – Características, apenas quantitativas, da rede de saúde na área e desempenho técnico, econômico e financeiro no período atual

IV – ressarcimento do atendimento a serviços prestados para outras esferas de governo

É correto afirmar que:

- a) 1, 2 e 4 estão incorretas
 b) Apenas a 3 está incorreta
 c) 2, 3 e 4 estão incorretas
 d) Apenas a 1 está incorreta
 e) 3 e 4 estão incorretas

25. Os recursos referidos na Lei nº 8.142/1990 serão destinados, pelo menos:

- a) 70% aos municípios
 b) 50% aos municípios
 c) 70% aos estados
 d) 50% aos estados
 e) 70% aos municípios e estados

Texto I

Peça a peça, o mundo se constrói

Logo nos primeiros dias de vida, o bebê se inicia em uma jornada digna de um desbravador. Sem experiência, ele precisa distinguir e compreender as formas estáticas e em movimento que aparecem em seu campo de visão. Em outras palavras, para ele, o espaço ao redor ainda está por se constituir. "Lidar com o mundo, nessa fase, é reconhecer objetos e interagir com eles", explica Lino de Macedo, professor do Instituto de Psicologia da Universidade de São Paulo (USP). "O desafio é grande porque o espaço é algo contínuo, sem separações." As rupturas entre os objetos e as relações entre eles são construídas ao longo do desenvolvimento infantil e se estendem ao menos até a adolescência.

Essa criação pessoal do mundo ocorre em paralelo a outro processo importante: a construção da subjetividade, que se dá em grande parte pela exploração dos limites do próprio corpo. Uma elaboração colabora para o avanço da outra, tornando o entendimento sobre o entorno cada vez mais complexo e abrangente.

<http://revistaescola.abril.com.br/crianca-e-adolescente/desenvolvimento-e-aprendizagem>

26. O primeiro período do texto inicia-se com um conectivo que tem relação lógico-discursiva de:

- a) tempo
 b) lugar
 c) conclusão
 d) explicação
 e) conformidade

27. "Sem experiência, ele precisa distinguir e compreender as formas estáticas e em movimento que aparecem em seu campo de visão." Analise:

I – O primeiro termo destacado poderia ser acompanhado sem alteração de sentido por uma conjunção concessiva.

II – "QUE" nesse trecho é pronome relativo.

III – "SEU" faz referência a campo de visão.

Está (ão) correta (s):

- a) apenas I
 b) apenas II
 c) apenas III
 d) apenas I e II
 e) apenas I e III

28. Segundo o texto:

I – As rupturas entre os objetos e as suas relações são construídas ao longo do desenvolvimento infantil e terminam antes da adolescência.

II – Pelo menos até a adolescência as rupturas entre os objetos e a relação entre eles são construídas.

III – Todas as rupturas no desenvolvimento infantil se dão até a adolescência, pelo menos.

Está (ão) incorreta (s):

- a) I apenas
 b) II apenas
 c) I e III apenas
 d) II e III apenas
 e) III apenas

29. A linguagem do texto:

I – é extremamente formal, devido ao gênero textual utilizado: notícia.

II – é formal, mas de fácil compreensão. Entretanto utiliza muitas marcas da oralidade.

III – é coloquial, de fácil entendimento, uma vez que o gênero "reportagem" exige isso.

Está (ão) incorreta (s):

- a) I e II apenas
 b) I, II e III
 c) I apenas
 d) III apenas
 e) II apenas

30. Segundo o texto:

I – A construção da subjetividade é um outro processo importante na criação pessoal do mundo.

II – A exploração dos limites do próprio corpo é outro processo importante e difere da construção da subjetividade.

III – A exploração dos limites do próprio corpo depende amplamente da construção da subjetividade.

Está (ão) correta (s):

- a) I e II apenas
 b) I, II e III
 c) I apenas
 d) III apenas
 e) II apenas