

CONCURSO PÚBLICO DE SARANDI - PARANÁ

Edital 038/2010 – DATA DA PROVA: 14/03/2010

PERÍODO DE PROVA: MANHÃ



Fundação de Apoio ao Desenvolvimento da Universidade Estadual de Londrina

CARGO: TRATORISTA
CARGO: TRATORISTA

LEIA ESTAS INSTRUÇÕES:

- 1 Identifique-se na parte inferior desta capa;
- 2 Você dispõe de quatro horas para responder todas as questões e preencher o Cartão Resposta;
- 3 Utilize caneta esferográfica azul ou preta;
- 4 O candidato só poderá se retirar da sala, após 1 (uma) hora do início das provas;
- 5 Cada questão de múltipla escolha apresenta apenas uma opção de resposta correta;
- 6 Verifique se o caderno está completo e sem imperfeições gráficas que possam dificultar a leitura. Detectado algum problema, comunique imediatamente ao fiscal;
- 7 Utilize o caderno de prova como rascunho se necessário, mas deverá assinalar o Cartão Resposta que acompanha a prova;
- 8 Não serão computadas questões não assinaladas ou que contenham mais de uma resposta, emenda ou rasura;
- 9 Durante a aplicação da prova é proibido qualquer tipo de consulta;
- 10 Este caderno contém, trinta questões de múltipla escolha;
- 11 Antes de retirar-se definitivamente da sala, devolva ao fiscal o Caderno e o Cartão Resposta;
- 12 Assine o cartão resposta no verso.

Identificação do candidato	
Nome (em letra de forma)	Nº da inscrição

Boa Prova!

Recompensa

Josias usava e abusava da solicitude da mulher. Costumava levar uma pá de clientes para jantar, em sua casa, e com eles chegava em cima da hora, sem que Isaura os esperasse. Uma noite apareceu com três.

Enquanto bebericavam, Isaura vasculhou a geladeira e constatou que a carne e a sobremesa estavam “no aro”. Chamou os filhos e recomendou:

--- Escutem aqui: o pai trouxe os amigos dele para jantar, a carne está no fim, não vai chegar para todos nós; por isso, quando a mãe oferecer bife à milanesa para vocês, não aceitem. Veja bem: vocês não vão querer carne, mesmo que a mãe insista. Certo?

--- Certo, sim senhora.

Achando que fora bem explícita para aqueles cuquinhas de sete, seis e quatro anos, reforçou o prato com um encorpado molho parmesão e serviu o jantar.

A recusa dos pequerruchos era tão veemente que...

--- Josias, não sei o que está havendo com essas crianças; na certa andam, lambiscando por aí...

Correu tudo bem, Isaura relaxou o seu estado interior... e lembrou-se da sobremesa.

Era o pudim de que os meninos mais gostavam e com o problema gravíssimo da carne a pobre se esquecera do outro.

À hora de servi-la, encarou os filhos: olhinhos arregalados e sorridentes, esperavam o doce, o prêmio de bom comportamento e obediência. Dominou o pequeno pânico incipiente, juntou os sobrolhos e disse com firmeza:

--- Vocês digam boa-noite e subam já, já, para o quarto; é um castigo; quem não come carne não ganha sobremesa...

(STROZZI, Lourdes, *Aspas, parênteses e reticências*, 1977, p.35, Edição própria.)

01 - Segundo o texto, os meninos sofreram um castigo por culpa:

- a) De Josias, que levou três clientes e não avisou a mulher.
- b) De Isaura, que conhecia o costume de Josias e não se preparou.
- c) Deles mesmos, pois não conseguiram cumprir o acordo feito.
- d) Dos três clientes de Josias, que chegaram sem ter avisado.

02 - Assinale a alternativa em que as palavras foram acentuadas pela mesma regra:

- a) prêmio – vocês.
- b) pânico – explícita.
- c) obediência – pânico.
- d) explícita – obediência.

03 - A palavra sobremesa grafa-se com S, mas tem o som de Z, assim como:

- a) fraquesa – profetisa.
- b) princesa – afetuoso.
- c) balisa – batisado.
- d) catequisar – natureza.

04 - Assinale a alternativa correta dadas as afirmações de que o feminino de:

- a) homem – mulher // frei – freira.
- b) cidadão – cidadona // ladrão – ladrona.
- c) frei – sóror // parente – parenta.
- d) ladrão – ladra // maestro – maestra.

05 - Assinale a alternativa em que a separação silábica está corretamente efetuada:

- a) ge – la – dei – ra // in – ci – pi – en – te.
- b) pe – quer – ru – chos // o – be – di – ên – cia.
- c) Jo – si – as // ve – e – men – te.
- d) ge – la – de – i – ra // vas – cul – hou.

06 - Dadas as afirmações de que o plural correto no diminutivo de:

I – papel é papezinhos.

II – colar é colarezinhos.

III – animal é animaizinhos.

Constatamos que:

- a) somente a afirmação I está correta.
- b) somente a afirmação II está correta.

- c) somente a afirmação III está correta.
- d) todas as afirmações estão corretas.

07 - Na fachada de um edifício de 15 m de largura por 45 m de altura existem 30 janelas de 1,20 m por 0,80 m e 15 janelas com 0,80 m de lado. Qual é a área da parede nessa fachada?

- a) 636 m²
- b) 675 m²
- c) 680 m²
- d) Nenhuma das alternativas anteriores

08 - Escreva na forma fracionária a seguinte dízima periódica 1,13636...

- a) 1136/90
- b) 25/22
- c) 1136/1000
- d) Nenhuma das alternativas anteriores

09 - Um triângulo é isósceles tem o lado diferente medindo 12cm. Calcule as medidas dos outros dois lados, sabendo que o seu perímetro é de 40cm?

- a) 8cm
- b) 10cm
- c) 14cm
- d) Nenhuma das alternativas anteriores

10 - Qual é a forma decimal correta de escrever o número $5,16 \cdot 10^9$:

- a) 5,160000000
- b) 5160000000
- c) 516000000000
- d) Nenhuma das alternativas anteriores

11 - Assinale a alternativa correta:

Sarandi foi traçada nos mapas da Companhia Melhoramentos em 1947. Este ano coincide com:

- a) Emancipação Política do Distrito
- b) Fundação de Maringá
- c) Criação do Distrito de Sarandi
- d) Inauguração do centro de abastecimento da Ferrovia Rede Viação Paraná/Santa Catarina

12 - Assinale a alternativa correta:

A Lei da Responsabilidade Fiscal ajudou:

- a) Diminuir a saída da população dos Municípios
- b) Dificultar o planejamento dos projetos públicos
- c) Controlar gastos dos Estados e Municípios
- d) Fiscalizar o setor comercial dos municípios

13 - Assinale a alternativa correta:

No Brasil, durante o horário de verão os relógios são adiantados em uma hora nas regiões:

- a) Sudeste, Centro Oeste, Sul
- b) Norte, Sul, Nordeste
- c) Sul, Sudeste, Leste
- d) Centro Oeste, Norte, Sudeste

14 - Complete a lacuna e assinale a alternativa correta:

A Assembléia Legislativa do Paraná é formada por _____ deputados estaduais.

- a) 52
- b) 48
- c) 54
- d) 60

15 - No Art. 60 e anexo I do CTB – Código de Trânsito Brasileiro. As vias urbanas classificam-se em:

- a) Rodovias e estradas.
- b) Vias rurais pavimentadas.
- c) Ruas, avenidas, calçadas e canteiros.
- d) Vias de trânsito rápido, vias arteriais, vias coletoras e vias locais.

16 - Quanto ao uso do extintor de incêndio, assinale a alternativa incorreta:

- a) Aproximar-se cuidadosamente do foco do incêndio, de costas para o vento.
- b) Romper o lacre, apertar o gatilho e dirigir o jato para a base do fogo, movimentando em forma de leque.
- c) Atenção: a carga do extintor de veículos é suficiente apenas para princípios de incêndio.
- d) Use o extintor na posição horizontal, nunca na posição vertical ou de cabeça pra baixo.

17 - As autoridades de trânsito são responsáveis pela fiscalização de veículos. Que dispositivo mede por comparação, a quantidade de fumaça que o veículo está emitindo?

- a) Sensores de CO.
- b) Escala Ringelman.
- c) Decibelímetro.
- d) Tacobelímetro.

18 - De acordo com o Art. 2º do Código de Trânsito Brasileiro: A superfície por onde transitam veículos, pessoas e animais, compreendendo pistas de rolamento, acostamentos, calçadas e passeios públicos, ilhas e canteiros centrais é definida como:

- a) Estrada terrestre.
- b) Rua terrestre.
- c) Via terrestre.
- d) Rodovia terrestre.

19 - Até 65 anos de idade a validade máxima da CNH é de?

- a) 3 anos.
- b) 4 anos.
- c) 5 anos.
- d) 6 anos.

20 - Dirigir ou permitir que alguém dirija com CNH incompatível com a categoria do veículo constitui infração de natureza:

- a) Média.
- b) Grave.
- c) Gravíssima.
- d) Gravíssima multiplicada por 3x.

21 - Segundo a resolução 312/09 do CONTRAN, o sistema ABS passa a ser equipamento obrigatório nos veículos fabricados a partir de 2010. O ABS (Anti lock braking system) é um sistema de:

- a) Freios.
- b) Suspensão.
- c) Airbag.
- d) Cinto de segurança.



22 - Diante da seguinte placa  você entende que:

- a) A preferência é sua.
- b) Deve dar a preferência.
- c) Você se aproxima da alfândega.
- d) O veículo que cruza vai parar pra você passar.

23 - Assinale a alternativa CORRETA sobre o painel de instrumentos das máquinas:

- a) O amperímetro indica a corrente elétrica da bateria da máquina.
- b) O manômetro indica a pressão do óleo lubrificante no motor da máquina.
- c) O tacômetro indica a distância e o tempo que a máquina rodou trabalhando durante o dia.
- d) O termômetro indica a temperatura ar do sistema hidráulico da máquina.

24 - Qual dos procedimentos abaixo NÃO deve ser feito quando da manutenção das máquinas?

- a) Calibrar periodicamente os pneus sempre na pressão indicada pelos fabricantes.
- b) O sistema hidráulico das máquinas deve ser utilizado para levantá-las e mantê-las travadas, diminuindo desta forma o tempo das mesmas nas oficinas.
- c) Sempre que for preciso levantar a máquina com o auxílio de um macaco, calçar a mesma com pranchas ou toras de madeira.
- d) Toda vez que for abastecer o tanque da máquina, manter a chave do equipamento desligada.

25 - Os componentes abaixo listados estão presentes em todas as máquinas agrícolas e tratores, EXCETO:

- a) Bateria.

- b) Motor de arranque.
- c) Radiador.
- d) Volante de direção.

26 - Se alguma mangueira do sistema hidráulico da máquina apresentar um pequeno vazamento, por menor que seja, o que deve ser feito pelo operador da mesma?

- a) Acelerar a máquina e continuar trabalhando até que a mangueira estoure por completo, depois chamar o mecânico.
- b) Completar o óleo hidráulico da máquina com óleo diesel e terminar as tarefas.
- c) Desligar a máquina, chamar o encarregado e informar sobre o defeito.
- d) Operar a máquina com uma velocidade menor, desta forma o trabalho pode continuar sem o risco de rompimento total da mangueira.

27 - A operação conhecida como “sangria”, para retirar as bolhas de ar, é feita em qual dos sistemas abaixo?

- a) De alimentação.
- b) De arrefecimento.
- c) De freios.
- d) Elétrico.

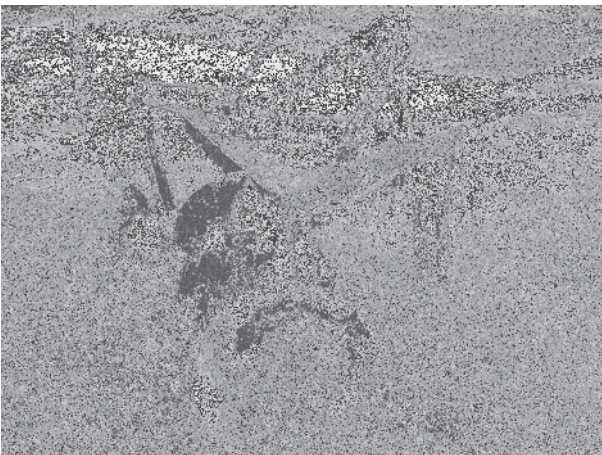
28 - Observe bem a imagem abaixo, trata-se de um trator rebocador, popularmente conhecido como “jerico”:



Onde devem ser transportados os “caronas” nesta máquina?

- a) Ao lado do banco do operador.
- b) Atrás do banco do operador.
- c) Em cima de um dos pára-lamas traseiros da máquina.
- d) Em nenhum lugar, nessa máquina é proibido dar carona.

29 - Observe bem a imagem abaixo, trata-se de um “arado” que é acoplado na traseira do trator rebocador:



Quando o tratorista estiver rebocando este tipo de arado, de que maneira ele deverá fazer as curvas com a máquina?

- a) Em qualquer sentido, desde que o arado esteja levantado.
- b) Em sentidos alternados, uma vez pela direita, outra vez pela esquerda, com o arado abaixado.
- c) Somente de marcha a ré com o arado abaixado.

d) Somente de marcha a ré com o arado levantado.

30 - Visando aumentar a segurança nas máquinas agrícolas, atualmente que componente está sendo instalado e programado para funcionar quando as mesmas estiverem operando em marcha a ré?

a) Alerta sonoro e giroflex idênticos ao dos bombeiros.

b) Anunciador sonoro intermitente.

c) Farolete intermitente na cor vermelha acima da cabine da máquina.

d) Lanterna de marcha a ré na cor azul.