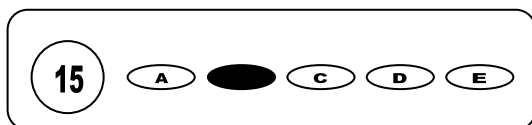




**Cargo: Assistente Administrativo**

## CONCURSO PÚBLICO 01/2010 PREFEITURA MUNICIPAL DE ÁGUA PRETA

- Para fazer a prova você usará este caderno e um cartão-resposta.
- Verifique, no caderno de provas, se faltam folhas, se a seqüência de questões no total de **30 (trinta)**, está correta e se há imperfeições gráficas que possam causar dúvidas. Comunique, imediatamente, ao fiscal qualquer irregularidade.
- O cartão resposta é o documento único e final para correção eletrônica. Não amasse, não dobre, não rasure o seu cartão resposta.
- A adequada marcação deverá ser feita com caneta esferográfica de tinta **azul ou preta**, é de inteira responsabilidade do candidato, sendo este o documento válido para a correção das questões da prova.
- Para cada questão são apresentadas **5 (cinco)** alternativas diferentes de respostas (**A, B, C, D e E**). Apenas **uma** delas constitui a resposta **correta** em relação ao enunciado da questão.
- Suponha que a questão nº 15 tenha a resposta B como correta.
  - Veja como marcar esta resposta.



- Deve-se estar atento para:
- Não rasurar o cartão resposta, pois não será fornecido outro cartão
- Não escrever no verso do cartão resposta
- Preencher completamente o espaço reservado a marcação da resposta correta
- Caso realmente precise, utilize como rascunho os espaços em branco no verso de suas folhas de prova;
- Considerar-se-á excluído do processo seletivo do concurso o candidato que:
- Tornar-se culpado de incorreções ou descortesia com qualquer membro da equipe encarregada da realização da prova;
- For surpreendido, durante a aplicação das provas, em comunicação com outro candidato, verbalmente, por escrito, ou por qualquer outra forma;
- For apanhado em flagrante, utilizando-se de qualquer meio, na tentativa de burlar a prova, ou for responsável por falsa identificação pessoal;
- Ausentar-se da sala de prova, antes da entrega do cartão de resposta e de assinar a ata de presença;
- Recusar-se a proceder a identificação de seu cartão resposta, devidamente assinado no espaço próprio.
- Aos fiscais não existe a autorização para emissão de esclarecimentos sobre o conteúdo das provas. Sendo esta atribuição de única e exclusiva responsabilidade do candidato.

**BOA SORTE**

1. Sobre o poder de anulação dos atos administrativos eivados de ilegalidade, analise os itens abaixo e assinale a alternativa correta:

- I – decai em cinco anos, salvo comprovada má-fé.
- II – não pode ser exercido pelo poder Judiciário.
- III – é exclusivo da administração pública.

- a) Apenas o item I está correto.
- b) Apenas o item II está correto.
- c) Apenas o item III está correto.
- d) Apenas os itens I e II estão corretos.
- e) Apenas os itens I e III estão corretos.

2. Sobre contratos e licitações assinale a alternativa correta:

- a) Os contratos de concessão de serviço público podem ser alterados unilateralmente pela administração, mediante posterior providência que restabeleça seu equilíbrio econômico-financeiro.
- b) A inexigibilidade da licitação não é admitida no direito brasileiro.
- c) Os contratos de serviço público podem ser alterados unilateralmente pela administração, mediante concomitante providência que preserve seu equilíbrio econômico-financeiro.
- d) A inexigibilidade da licitação não exige justificativa e ratificação.
- e) Os contratos de concessão de serviço público não podem ser alterados.

3. Aplica-se, entre outros, aos processos administrativos, o princípio:

- I – do formalismo.
- II – da proporcionalidade.
- III – da verdade formal.

- a) Apenas o item I está correto.
- b) Apenas o item II está correto.
- c) Apenas o item III está correto.
- d) Apenas os itens I e II estão corretos.
- e) Apenas os itens I e III estão corretos.

4. Analise os itens abaixo em relação as modalidades de licitação estipuladas na Lei 8.666/93 e assinale a alternativa correta.

- I – Concorrência, convite e concurso.
- II – Tomada de Contas, concorrência e pregão.
- III – Leilão, menor preço e procedimento simplificado.

- a) Apenas o item I está correta.
- b) Apenas o item II está correta.
- c) Apenas o item III está correta.
- d) Apenas os itens I e II estão corretos.
- e) Apenas os itens I e III estão corretos.

5. Assinale a alternativa cuja única hipótese não dê causa a vacância do cargo público:

- a) Promoção.
- b) Exoneração.
- c) Nomeação.
- d) Posse em outro cargo inacumulável.
- e) Nenhuma das alternativas anteriores.

6. Sobre desapropriação, analise os itens abaixo e assinale a alternativa correta.

- I – é sempre um processo judicial.
- II – dispensa a indenização quando se tratar de áreas utilizadas para cultivo de plantas psicotrópicas.
- III – só pode ser promovida judicialmente por pessoas jurídicas de direito público.

- a) Apenas o item I está correta.
- b) Apenas o item II está correta.
- c) Apenas o item III está correta.
- d) Apenas os itens I e II estão corretos.
- e) Apenas os itens I e III estão corretos.

7. Sobre os contratos administrativos, assinale os itens abaixo e assinale a alternativa correta:

- I – são alteráveis qualitativa e quantitativamente pelo poder público.
- II – não admitem o uso da exceção do contrato não cumprido pelo poder público.
- III – são sempre precedidos de licitação.

- a) Apenas o item I está correta.
- b) Apenas o item II está correta.
- c) Apenas o item III está correta.
- d) Apenas os itens I e II estão corretos.
- e) Apenas os itens I e III estão corretos.

8. Sobre os contratos administrativos, analise os itens abaixo e assinale a alternativa correta:

I – A Administração Pública pode alterar o objeto do contrato administrativo nos limites previstos na lei desde que promova a recomposição do equilíbrio econômico e financeiro do contrato.

II – A Administração pode livremente rescindir os contratos administrativos.

III – A anulação do contrato administrativo depende de decisão judicial transitada em julgado.

- a) Apenas o item I está correta. d) Apenas os itens I e II estão corretos.  
 b) Apenas o item II está correta. e) Apenas os itens I e III estão corretos.  
 c) Apenas o item III está correta.

9. Assinale a alternativa que indica a modalidade licitatória usada especificamente para aquisição de bens e serviços comuns denominada-se:

- a) Tomada de preços c) Convite e) Concorrência  
 b) Leilão d) Pregão

10. Através de uma INTRANET é possível disponibilizar vários recursos, dentre os recursos listados abaixo podemos marcar como incorreto a alternativa:

- a) Acesso a email corporativo d) Compartilhamento de vídeos  
 b) Acesso remoto a computadores e servidores e) Compartilhamento de impressora  
 c) Acesso a servidores Via IP público

11. Podemos classificar como software a alternativa:

- a) Impressora multifuncional c) Driver óptico e) Windows XP Service Pack2  
 b) Memória RAM d) Hard Disk

12. A aplicação "Painel de controle", disponível em versões do Windows como XP e Vista, tem como funcionalidade acesso às propriedades de configuração do sistema operacional. Dentre as opções, disponíveis em ícones, na versão Windows XP SP2, é falsa a alternativa:

- a) Tarefas agendadas c) Opções de pasta e) Fala  
 b) Vídeo d) Senhas

13. No aplicativo Microsoft Office Excel 2003, em sua versão SP3, é possível efetuar a exibição de um determinado conjunto de dados na forma de gráfico, disponível no menu "Inserir" > Submenu "Gráfico". Dentre os tipos disponíveis na aba "Tipos padrão" podemos marcar como incorreta a opção:

- a) Outdoor b) Barras c) Radar d) Bolhas e) Superfície

14. É o aplicativo, disponível no pacote Microsoft Office 2007, Versão SP2, categorizada como "Processador de texto" do pacote é chamado de:

- a) Keynote b) Lotus c) Word d) Pages e) Groove

15. É o comando de MS-DOS cuja principal finalidade é excluir um determinado arquivo, estamos falando do comando:

- a) clear "endereço do arquivo" c) eraser "endereço do arquivo" e) dgride "endereço do arquivo"  
 b) del "endereço do arquivo" d) down "endereço do arquivo"

Leia o texto a seguir e responda às questões:

### O adeus do golfinho

#### O baiji, mamífero que vivia no Rio Yang Tsé, na China, é considerado extinto

Desta vez, infelizmente, não se trata de um alerta sobre ameaça de extinção, mas do inapelável desaparecimento de um mamífero que existia há 20 milhões de anos: o baiji, o golfinho branco e quase cego que habitava o Rio Yang Tsé, na China. É o primeiro cetáceo – gênero que inclui o golfinho nariz-de-garrafa, a espécie do Flipper – a ser extinto nos tempos modernos. Durante um mês e meio, uma equipe formada por trinta cientistas de seis países percorreu 3.500 quilômetros do rio em dois navios em busca do animal. A expedição terminou há duas semanas e a espécie foi declarada extinta. "Pode ser que tenhamos perdido um ou dois animais durante as buscas, mas eles não têm a mínima chance de sobreviver", diz o economista suíço August Pfluger, fundador de uma ONG de pesquisas sobre o golfinho.

O baiji é a primeira espécie de mamífero aquático de grande porte a ser extinta desde a matança de focas-monge por caçadores no Caribe nos anos 50. Nas últimas décadas, o número de golfinhos brancos diminuiu na mesma velocidade em que a economia chinesa cresceu. O Rio Yang Tsé, que já foi comparado no passado ao Amazonas por sua biodiversidade, tem hoje uma espécie dominante: os 400 milhões de chineses instalados em suas margens. O estoque de peixes que servia de alimento para o baiji foi reduzido devido à pesca e à poluição do rio, e o ruído das hélices dos barcos passou a confundir os golfinhos, que se orientavam por sons para caçar os peixes nos bancos de areia. No fim da década de 80, existiam 400 baijis no Rio Yang Tsé. Uma década depois, o número baixou para 100 e, em 1997, na última contagem, havia sido reduzido para treze.

Restam agora quatro espécies de golfinhos de água doce, três delas na Ásia e uma, o boto, na Amazônia. "Todas correm sério risco de desaparecer", diz o biólogo americano Zeb Hogan, pesquisador da National Geographic Society. As maiores ameaças, de acordo com Hogan, são a pesca predatória, a construção de barragens, a poluição e a destruição do habitat desses animais. "Se não forem adotadas medidas urgentes para proteger as espécies, haverá uma onda de extinção nas próximas duas décadas", diz ele.

[http://veja.abril.com.br/271206/p\\_084.html](http://veja.abril.com.br/271206/p_084.html). Acessado em 07/03/2010

16. Analise as assertivas:

- I – O primeiro parágrafo usa argumento de autoridade para reforçar o que foi dito.  
II – O segundo parágrafo começa com uma explicação.  
III – O terceiro parágrafo é construído a partir de uma estatística referente ao índice de extinção.

Está (ão) correta (s):

- a) Apenas I                      b) I e II apenas                      c) I e III apenas                      d) III apenas                      e) I, II e III

17. Analise as assertivas:

- I – O texto possui função da linguagem expressiva, predominantemente.  
II – O texto é expositivo, predominantemente.  
III – O texto possui função fática e expressiva.

Está (ão) correta (s):

- a) Apenas I                      b) I e II apenas                      c) II e III apenas                      d) II apenas                      e) I, II e III

18. Observe a pontuação do trecho abaixo e analise as assertivas:

“...mas do inapelável desaparecimento de um mamífero que existia há 20 milhões de anos: o baiji, o golfinho branco e quase cego que habitava o Rio Yang Tsé, na China. É o primeiro cetáceo – gênero que inclui o golfinho nariz-de-garrafa, a espécie do Flipper – a ser extinto nos tempos modernos.”

- I – Os dois pontos separam uma explicação.  
II – “o golfinho branco e quase cego que habitava o Rio Yang Tsé” é separado por vírgula por ser um aposto.  
III – os travessões poderiam ser substituídos por parênteses sem prejuízo de sentido.

Está (ão) correta (s):

- a) Apenas I                      b) I e II apenas                      c) II e III apenas                      d) II apenas                      e) I, II e III

19. “**mas** eles não têm a mínima chance de sobreviver” O conectivo destacado estabelece relação de:

- a) Oposição                      b) Adição                      c) Condição                      d) Conformidade                      e) Explicação

20. Ainda em relação ao conectivo destacado na questão anterior, podemos afirmar que a alternativa que possui um período com relação semelhante é:

- a) Tudo correu **segundo** previsto pelo departamento.  
b) Cada um luta pela sobrevivência **e** espera a ajuda ambiental.  
c) Eles desaparecerão **caso** não se tome providências.  
d) Os golfinhos sumiram, **porém** as espécies estão preservadas.  
e) O problema é **tão** grande **que** compromete a pesquisa.

21. “**Se** não forem adotadas medidas urgentes para proteger as espécies, haverá uma onda de extinção nas próximas duas décadas” O conectivo destacado, neste trecho, estabelece relação de:

- a) Causa                      b) Condição                      c) Comparação                      d) Concessão                      e) Finalidade

22. No **último** período do texto, o pronome **ELE** faz referência ao termo:

- a) Extinção                      c) Hogon                      e) Animais  
b) Amazônia                      d) Golfinho

23. Em “O Rio Yang Tsé, **que** já foi comparado no passado ao Amazonas” o termo destacado exerce a função de:

- a) Pronome relativo                      c) Pronome interrogativo                      e) Pronome indefinido  
b) Conjunção integrante                      d) Preposição

24. “**O estoque de peixes que servia de alimento para o baiji foi reduzido devido à pesca e à poluição do rio**” Nesse trecho temos duas ocorrências do sinal indicativo da crase. O termo regente que exige a preposição é:

- a) Reduzido                      c) Pesca e poluição                      e) Alimento  
b) Estoque                      d) Devido

25. A palavra “**espécies**” é acentuada pela mesma regra geral (posição da sílaba tônica) do par:

- a) Máximo e apóstrofo                      c) Amigável e próximas                      e) Gênero e década  
b) Desejável e cérebro                      d) Cetáceo e vírus

26. Uma loja oferece um computador e uma câmera digital por R\$ 3.000,00 a vista, ou por 20% do valor a vista como entrada e mais um pagamento de R\$ 2.760,00 após 5 meses. Logo a taxa de juros simples cobrada foi:

- a) 3% a.m.                      b) 2,8% a.m.                      c) 2,4% a.m.                      d) 2% a.m.                      e) 1,8% a.m.

27. Maria investiu R\$ 20.000,00 em um fundo de capitalização a juro composto de 12% a.a., capitalizados anualmente. Qual os juros recebidos ao final de 2 anos?

- a) R\$ 20.088,00      b) R\$ 88,00      c) R\$ 2.044,00      d) R\$ 25.088,00      e) R\$ 5.088,00

28. Se uma função é crescente entre  $A_1$  e  $A_2$ , com  $A_1 < A_2$ , então:

- a)  $f(A_1) = f(A_2)$   
b)  $f(A_1) = 2f(A_2)$   
c)  $f(A_1) > f(A_2)$   
d)  $f(A_1) = \frac{1}{2} f(A_2)$   
e)  $f(A_1) < f(A_2)$

29. Qual é o tempo necessário para quadruplicar certo capital aplicado, no sistema de juros simples, a taxa de 2% ano mês?

- a) 10 anos e 3 meses      c) 12 anos e 6 meses      e) 10 anos e 5 meses  
b) 11 anos e 6 meses      d) 12 anos e 5 meses

30. No triângulo ABC da figura abaixo, tem-se  $\overline{DE} \parallel \overline{BC}$ . Então as medidas dos lados  $\overline{AB}$  e  $\overline{AC}$  do triângulo, são respectivamente?

- a) 20 e 80  
b) 40 e 80  
c) 80 e 20  
d) 60 e 40  
e) 40 e 20

