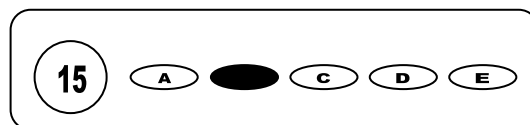


**Cargo: Professor Especialista - Inglês****CONCURSO PÚBLICO 01/2010**  
**PREFEITURA MUNICIPAL DE ÁGUA PRETA**

- Para fazer a prova você usará este caderno e um cartão-resposta.
- Verifique, no caderno de provas, se faltam folhas, se a seqüência de questões no total de **30 (trinta)**, está correta e se há imperfeições gráficas que possam causar dúvidas. Comunique, imediatamente, ao fiscal qualquer irregularidade.
- O cartão resposta é o documento único e final para correção eletrônica. Não amasse, não dobre, não rasure o seu cartão resposta.
- A adequada marcação deverá ser feita com caneta esferográfica de tinta **azul ou preta**, é de inteira responsabilidade do candidato, sendo este o documento válido para a correção das questões da prova.
- Para cada questão são apresentadas **5 (cinco)** alternativas diferentes de respostas (**A, B, C, D e E**). Apenas **uma** delas constitui a resposta **correta** em relação ao enunciado da questão.
- Suponha que a questão nº 15 tenha a resposta B como correta.
  - Veja como marcar esta resposta.



- Deve-se estar atento para:
- Não rasurar o cartão resposta, pois não será fornecido outro cartão
- Não escrever no verso do cartão resposta
- Preencher completamente o espaço reservado a marcação da resposta correta
- Caso realmente precise, utilize como rascunho os espaços em branco no verso de suas folhas de prova;
- Considerar-se-á excluído do processo seletivo do concurso o candidato que:
- Tornar-se culpado de incorreções ou descortesia com qualquer membro da equipe encarregada da realização da prova;
- For surpreendido, durante a aplicação das provas, em comunicação com outro candidato, verbalmente, por escrito, ou por qualquer outra forma;
- For apanhado em flagrante, utilizando-se de qualquer meio, na tentativa de burlar a prova, ou for responsável por falsa identificação pessoal;
- Ausentar-se da sala de prova, antes da entrega do cartão de resposta e de assinar a ata de presença;
- Recusar-se a proceder a identificação de seu cartão resposta, devidamente assinado no espaço próprio.
- Aos fiscais não existe a autorização para emissão de esclarecimentos sobre o conteúdo das provas. Sendo esta atribuição de única e exclusiva responsabilidade do candidato.

**BOA SORTE**

The following charge of GARFIELD was retrieved from website. The questions 1 to 3 refer to it.  
(O quadrinho do Garfield a seguir foi retirado do website. As questões de 1 a 3 referem-se a ele)

## TEXT 1 : Garfield Comics



1. The expression to frost in the text means:  
(A expressão to frost no texto significa)

- a) comer                      b) melar                      c) estourar                      d) cobrir                      e) gelar

2. The word that best represents the scene 3 is:  
(A palavra que melhor representa a cena 3 é:)

- a) cold                      b) hunger                      c) sleep                      d) heat                      e) die

3. According with the phrase "How am I to frost the cake now that you've eaten it?", the time of verbal sentence underlined is:  
(De acordo com a frase "How am I to frost the cake now that you've eaten it?", o tempo verbal da sentence sublinhada é:)

- a) Past continuous                      c) Past simple                      e) Past continuous passive  
b) Past simple passive                      d) Past perfect

The following text 2 was retrieved from website. The questions 4 to 7 refer to it.  
(O texto 2 seguinte foi retirado do website. As questões de 4 a 7 referem-se a ele)

## TEXT 2 : Thanksgiving at the White House, 2008

This year marks the 61st anniversary of the National Thanksgiving Turkey presentation. Though live Thanksgiving turkeys have been presented intermittently to presidents since the Lincoln administration, the current ceremony dates to 1947, when the first National Thanksgiving Turkey was presented to President Harry Truman.

The presentation at times has brushed against broader history. For example, the November 1963 event was one of President Kennedy's last in the Rose Garden. The first President Bush conducted the 1990 ceremony just before leaving for Thanksgiving with the troops in the Persian Gulf region. President Clinton in 1996 returned from an Asian summit and literally went directly to the ceremony.

The 2008 National Thanksgiving Turkey and its alternate are from Ellsworth, Iowa and were raised under the direction of National Turkey Federation Chairman Paul Hill. The 20-week old turkey, weighed about 45 pounds, when he was driven to Washington. The National Thanksgiving Turkey was raised using normal feeding and other production techniques. The one exception is they were provided increased interaction with people so that they would be prepared for their role at the White House Ceremony. After the presentation, the turkey will be flown first class to Disneyland Resort in Southern California, where he will be the grand marshal of "Disney's Thanksgiving Day Parade." After the parade, guests will be able to visit the turkey in Frontierland section.

4. The expression Though live in the text means:  
(A expressão Though live no texto significa)

- a) Apesar de                      c) Pensa-se                      e) No decorrer do tempo  
b) Embora viva                      d) Costuma-se

5. The expression has brushed against in the text means:  
(A expressão has brushed against no texto significa)

- a) Foi penteado, escovou                      c) Contradiz, vai de encontro ao                      e) No tempo passado, antigamente  
b) Tocou, alisou                      d) Amplia, aumenta

6. According with the text, how old is the turkey on the Thanksgiving's Day?  
(De acordo com o texto "it soon began focus on Charlie Brown...", o tempo é:)

- a) 61 years                      b) 20 weeks                      c) 45 years                      d) 1 day                      e) 18 years

7. According with the text, what is the first president of the United States to celebrate Thanksgiving's Day?  
(De acordo com o texto, qual o primeiro presidente dos Estados Unidos a celebrar o Dia de Ação de Graças)

- a) Clinton                      b) Lincoln                      c) Kennedy                      d) Bush                      e) Truman

8. Complete the sentences with the correct alternative.  
(Complete a sentença com a alternativa correta.)

I'm Peter and I live \_\_\_\_\_ Germany. \_\_\_\_\_ summer I like to travel \_\_\_\_\_ Italy, because \_\_\_\_\_ the weather and the people there.

- I. from
- II. by
- III. to
- IV. on
- V. in
- VI. at
- VII. of

- a) V, V, III, VII                      b) VI, IV, I, III                      c) V, V, VI, VII                      d) III, V, III, II                      e) V, IV, VI, III

9. Choose the correct alternative:  
(Escolha a alternativa correta)

- 1. who, us, our, it.                      ( ) It is a verb.
- 2. publicly, mostly, hard, fast.                      ( ) It is a noun.
- 3. box, university, hour, tomatoes.                      ( ) It is an adjective.
- 4. loud, fantastic, most, late.                      ( ) It is an adverb.
- 5. alight, arose, ground, sold.                      ( ) It is a pronoun.

- a) 5, 3, 4, 2, 1                      b) 4, 5, 1, 3, 2                      c) 4, 3, 1, 5, 2                      d) 3, 4, 5, 1, 2                      e) 3, 4, 1, 5, 2

10. Which alternative is the correct for the tenses below?  
(Qual alternativa é a correta para os tempos abaixo?)

- I. He visited his parents every weekend.
- II. When I was having breakfast, the phone suddenly rang.
- III. Had I spoken?.
- IV. Will he have been talking.

- a) Present perfect, past progressive, past perfect, past perfect
- b) Past, past perfect, present, future perfect progressive
- c) Past, past progressive, past perfect, future progressive
- d) Present, past perfect, past, present perfect
- e) Future perfect, past, present, past perfect

11. Choose the correct tag for the question.  
(Escolha a palavra correta a questão).

I think you ought to go, \_\_\_\_\_ ?

- a) don't I                      b) ought you                      c) do I                      d) don't you                      e) do you

12. Choose the correct word to complete the idiomatic phrase in the question.  
(Escolha a palavra correta para completar a frase idiomática na questão).

The managing director of the bank is in the \_\_\_\_\_ line since the fraud was discovered.

- a) first                      b) front of                      c) freezing                      d) firing                      e) flaming

13. Choose the correct word to complete the idiomatic phrase in the question.  
(Escolha a palavra correta para completar a frase idiomática na questão).

Saved by the \_\_\_\_\_! A friend arrived just when I realized I had no money for the parking.

- a) heaven                      b) minute                      c) luck                      d) bell                      e) hell

14. Complete the sentence with the correct alternative.  
(Complete a sentença com a alternativa correta).

In \_\_\_\_\_ nothing much happened at the dinner.

- a) short                      b) quick                      c) briefly                      d) quickly                      e) shortly

15. Complete the sentence with the correct alternative.  
(Complete a sentença com a alternativa correta).

She gave me the recipe and we prepared ten cakes, \_\_\_\_\_ would be enough for all our guests.

- a) who                      b) which                      c) whom                      d) whose                      e) that

16. Choose the correct word to complete the phrase in the question.  
(Escolha a palavra correta para completar a frase na questão).

A wise man once said that \_\_\_\_\_ a bird in the hand than two flying.

- a) as good as                      c) better                      e) more expensive  
b) bigger                      d) thinner

17. Choose the correct word to complete the phrase in the question.  
(Escolha a palavra correta para completar a frase na questão).

If they had waited another day, they could probably \_\_\_\_\_ a better price.

- a) would get                      b) had got                      c) have got                      d) could get                      e) get

18. Choose the correct alternative:  
(Escolha a alternativa correta)

- I. Peter drives her car  
II. Mary washes his hair  
III. John and Peter go to home

Analyzing the affirmatives we can say:  
(Analisando as afirmativas podemos afirmar que:)

- a) Só a I está correta                      c) Só a III está correta                      e) Nenhuma está correta  
b) Só a II está correta                      d) Todas estão corretas

19. Choose the correct alternative:  
(Escolha a alternativa correta)

1. Look over there \_\_\_\_\_ is a biggest pumpkin I've ever seen.  
2. Miriam told \_\_\_\_\_ same joke yesterday .  
3. Peter, take \_\_\_\_\_ and put it over there.  
4. \_\_\_\_\_  
d) Estão corretas as assertivas I, III e IV.  
e) Apenas a alternativa II está incorreta.

22. “A função do aluno é reduzida à um indivíduo que reage aos estímulos de forma a corresponder às respostas esperadas pela escola, para ter êxito e avançar. Seus interesses e seu processo particular não são considerados e a atenção que recebe é no sentido de ajustar seu ritmo de aprendizagem ao programa que o professor deve implementar”. Esse conceito pode ser aplicado à seguinte concepção pedagógica:

- a) Pedagogia Tradicional  
 b) Pedagogia Renovada  
 c) Pedagogia Crítico-Social  
 d) Pedagogia Tecnicista  
 e) Pedagogia Libertadora

23. Assinale a alternativa incorreta.

- a) Na avaliação qualitativa, o educador deixa de ser um coletor de dados quantificáveis para se tornar um investigador da aprendizagem do aluno, da forma pela qual estão aprendendo e do que fazer para melhorá-la, interpretando os fatos dentro de um quadro de valores que fundamentam sua postura.  
 b) Avaliar qualitativamente exige a sensibilidade de perceber a capacidade de cada envolvido no processo para abrir espaços no âmbito do conhecimento científico, de modo a utilizá-lo para uma melhoria de vida, seja no terreno individual seja no seu compromisso social.  
 c) A avaliação deve estar a serviço de uma pedagogia dinâmica, ser uma operação de leitura orientada da realidade e por ser uma atividade intencional, produto de determinada sociedade, deve colaborar com os mecanismos de transformação desta.  
 d) É possível desenvolver uma sistemática de avaliação que vise o aperfeiçoamento da qualidade da educação com a finalidade de transformar a escola atual em uma instituição voltada para e comprometida com a democracia do conhecimento e da educação, assim como a transformação da sociedade.  
 e) Numa educação que prioriza o depósito de informações, onde um ensina e o outro aprende, os instrumentos de avaliação são utilizados apenas como medidores do conhecimento, e com isso não se afastam das características humanas, caracterizando-se como uma ferramenta de inclusão escolar e social

24. Assinale a alternativa correta.

- a) Ao promover a participação e compromisso da comunidade em seu entorno, a gestão democrática não consegue ultrapassar a estrutura física da escola e estabelecer um elo de co-responsabilidade com a comunidade externa, a quem na realidade a escola pertence.  
 b) A gestão democrática desconstitui-se num componente decisivo em todo o processo coletivo de construção do planejamento, organização e desenvolvimento do projeto político-pedagógico e de um ensino de qualidade, podendo a escola cumprir sua função social e seu papel político-institucional na formação humana.  
 c) A gestão educacional compreendida como um processo coletivo de planejamento, organização e desenvolvimento de um projeto político-pedagógico, representa um novo paradigma na educação, apresenta novas idéias e orientações a partir da compreensão da rede de relações que se estabelecem no contexto educacional, da complexidade, da dinamicidade e da ação transformadora da escola.  
 d) O enfoque da gestão fundamentado no diálogo e participação supera a visão educacional singular e simplista sem abranger um conjunto de responsabilidades de ordem pedagógica, da organização e do financiamento da educação.  
 e) A gestão para a inclusão pressupõe um trabalho competente, à luz de um paradigma dinâmico, mobilizador da sociedade e responsável pela transformação dos sistemas educacionais, não contribuindo para a melhoria da qualidade do ensino e aprendizagem e nem apontando respostas para aqueles grupos que têm sido mais excluídos do processo educacional.

25. Analise as proposições abaixo e assinale a alternativa correspondente.

I - O uso dos computadores pode ajudar os professores a passarem de uma concepção magistrocêntrica da Educação em que o professor é o centro da actividade escolar e os alunos o centro da passividade, para uma concepção puerocêntrica que desloca do professor para o aluno o fulcro da actividade escolar, reduzindo a passividade dos alunos.

II - A tecnologia informática na sala de aula contribui para múltiplas aplicações: Incrementar a valorização pessoal dos alunos ao permitir-lhes aprender, explorar, criar, solucionar problemas, arriscar hipóteses, cometer erros e corrigi-los num ambiente pacífico e independente de ameaças explícitas ou implícitas.

III - A utilização do computador no ensino é feita de duas formas distintas, uma ativa em que o computador tem um papel preponderante e uma em que o computador é um instrumento, um meio de ensinar.

IV - A motivação para introduzir os computadores nas escolas tem objectivos sócioeconómicos e políticos. Preparar os futuros cidadãos para o trabalho ou para o lazer, na sociedade da informação.

- a) Todas estão corretas.  
 b) Apenas a II está incorreta.  
 c) Apenas a I está incorreta.  
 d) Apenas a IV está correta.  
 e) Apenas a III está correta.

Leia o texto abaixo e responda às questões:

**Muitos deixariam de ver a crase como bicho-papão se pensassem nela como uma ferramenta para evitar ambiguidade nas frases**

Luiz Costa Pereira Júnior

O emprego da crase costuma desconcertar muita gente. A ponto de ter gerado um balaio de frases inflamadas ou espirituosas de uma turma renomada. O poeta Ferreira Gullar, por exemplo, é autor da sentença "A crase não foi feita para humilhar ninguém", marco da tolerância gramatical ao acento gráfico. O escritor Moacyr Scliar discorda, em uma deliciosa crônica "Tropeçando nos acentos", e afirma que a crase foi feita, sim, para humilhar as pessoas; e o humorista Millôr Fernandes, de forma irônica e jocosa, é taxativo: "ela não existe no Brasil".

O assunto é tão candente que, em 2005, o deputado João Herrmann Neto, que morreu em abril deste ano aos 63 anos, propôs abolir esse acento do português do Brasil por meio do projeto de lei 5.154, pois o considerava "sinal obsoleto, que o povo já fez morrer". Bombardeado, na ocasião, por gramáticos e linguistas que o acusavam de querer abolir um fato sintático como quem revoga a lei da gravidade, Herrmann Neto logo desistiu do projeto.

<http://revistalingua.uol.com.br/textos.asp?codigo=11860>. Acessado em 06/03/2010.

26. O autor do texto I:

- I – Constrói os argumentos, no primeiro parágrafo, a partir de contrapontos.
- II – Utiliza a fala de outros escritores para reforçar a ideia de que a Crase não deveria existir.
- III – Reforça a ideia de polêmica em torno da Crase ao relatar o caso do Projeto de Lei.

Está (ão) correta (s):

- a) I e III apenas                      b) I, II e III                      c) II apenas                      d) I e II apenas                      e) III apenas

27. Algumas classes gramaticais modalizam e apontam qual a opinião do autor frente ao assunto tratado no texto. Analise as assertivas considerando a imparcialidade do autor em relação ao que está escrito:

- I - O escritor Moacyr Scliar discorda, em uma deliciosa crônica
- II - O humorista Millôr Fernandes, de forma irônica e jocosa, é taxativo: "ela não existe no Brasil"
- III - A ponto de ter gerado um balaio de frases inflamadas ou espirituosas de uma turma renomada
- IV - O deputado João Herrmann Neto, que morreu em abril deste ano aos 63 anos, propôs abolir esse acento do português do Brasil por meio do projeto de lei 5.154

Há imparcialidade em:

- a) I e III apenas                      b) I, III e IV                      c) IV apenas                      d) I e II apenas                      e) I, II e III

28. “O assunto é tão candente que, (...) o deputado João Herrmann Neto (...) propôs abolir esse acento do português” Nesse trecho temos conectivo que liga duas orações e estabelece uma relação de:

- a) Causa    c) Conformidade    e) Finalidade  
b) Consequência    d) Concessão

29. Analise o emprego do pronome QUE nas assertivas abaixo:

- I – Em “que morreu em abril deste ano, aos 63 anos”, temos um pronome iniciando uma oração explicativa.
- II – Em “pois o considerava "sinal obsoleto, que o povo já fez morrer”, temos um pronome iniciando uma oração restritiva, que limita o tipo de sinal obsoleto.
- III – Em “por gramáticos e linguistas que o acusavam de querer abolir um fato sintático”, temos um pronome iniciando uma oração restritiva, que limita o grupo de acusação e pressupõe outro grupo de gramáticos e linguistas que não o acusavam.

Está (ão) correta (s):

- a) Apenas I                      b) Apenas II                      c) Apenas III                      d) I e III apenas                      e) I e II apenas

30. Assinale a alternativa que possui pontuação correta:

- a) Sinalizar a contração entre vogais idênticas (no caso, a preposição a e o artigo a) é um desafio que, mesmo quando parece complicado, pode ser intuído pelo usuário do idioma em regras relativamente simples de ser incorporadas.
- b) Sinalizar a contração, entre vogais idênticas, (no caso, a preposição a e o artigo a) é um desafio que, mesmo quando parece complicado, pode ser intuído, pelo usuário do idioma, em regras relativamente, simples de ser incorporadas.
- c) Sinalizar a contração entre vogais idênticas (no caso, a preposição a e o artigo a) é um desafio; que, mesmo quando parece complicado, pode ser intuído pelo usuário do idioma em regras relativamente, simples de ser incorporadas.
- d) Sinalizar a contração entre vogais idênticas (no caso, a preposição a e o artigo a) é um desafio que mesmo quando, parece complicado pode ser intuído, pelo usuário do idioma em regras, relativamente simples de ser incorporadas.
- e) Sinalizar a contração entre vogais idênticas - no caso, a preposição a e o artigo a - é um desafio que mesmo, quando parece complicado pode ser intuído pelo usuário do idioma, em regras, relativamente, simples de ser incorporadas.