



- c) 568C BA – L  
d) 568A BM - M

18. Em um sistema operacional existem diversos tipos de softwares. Os conhecidos como aplicativos tem a principal função de:

- a) Inicialização do sistema operacional.  
b) De ajuda e auxílio ao usuário em tarefas específicas, geralmente ligadas ao processamento de dados.  
c) Criação de códigos e scripts para execução em sistemas.  
d) Gerenciamentos de funções em tempo real, como: controle aéreo de aeronaves em um aeroporto.

19. Com relação aos tipos de redes é correto afirmar que:

- a) Ponto- a- ponto e cliente-terminal.  
b) Ponto- a- ponto e cliente-servidor.  
c) Ponto- a- ponto e cliente-cliente.  
d) Ponto- a- ponto e servidor-servidor.

20. Cópia de segurança ou backup é uma medida de prevenção das informações e dados, contra os intemperes que podem assolar um sistema operacional ou um servidor de arquivos. Relacione as colunas assinalando a alternativa correta com relação aos tipos de backups.

Tipo de Backup	Descrição
I – Incremental	É um backup cumulativo de todas as alterações feitas desde o último backup completo
II – Total	É um backup em que cada arquivo é armazenado uma única vez e, em seguida, sucessivos backups contêm apenas as informações que mudaram desde uma cópia de segurança anterior.
III – Diferencial	É o backup que abrange na totalidade todos os arquivos e diretórios existentes no servidor

- a) III, I e II.  
b) I, II e III.  
c) III, II e I.  
d) II, I e III.

21. Para que possa haver a comunicação entre máquinas é necessário um conjunto de regras que especifica o formato e o significado da troca de mensagens entre os computadores, esse acordo é conhecido como protocolo de rede ou protocolo de comunicação entre computadores.

Relacione as colunas (protocolo e função) e assinale a alternativa correta.

Protocolo	Função
I - FTP	(___) Protocolo de gerenciamento de correio eletrônico com recursos mais avançados ao POP3.
II - TCP	(___) Protocolo de transporte sem conexão com a pilha de protocolos TCP/IP.
III - UDP	(___) Protocolo de transferência de hipertexto.
IV - HTTP	(___) Protocolo de transporte orientado para conexão que fornece transmissão de dados full-duplex confiável.
V - IMAP	(___) Protocolo de transferência de arquivos para um servidor web.

A sequência correta é:

- a) I, II, III, IV e V.  
b) V, III, IV, II e I.  
c) V, IV, III, II e I.  
d) I, IV, III, II e V.

22. No Windows Seven, o comando regedit executado no Executar, será responsável pela execução de qual outro aplicativo?

- a) Editor de Registro do Sistema Operacional.  
b) Prompt de comando do DOS.  
c) Propriedades do Sistema.  
d) Windows Explorer.

23. Os sistemas operacionais são compostos de vários dispositivos (entrada, saída e entrada-saída). Assinale a alternativa que contenha apenas dispositivo de entrada-saída.

- a) Impressora.  
b) Teclado.  
c) Mouse.  
d) CD/DVD.

24. Leia atentamente as afirmações abaixo.

I– A memória ROM em uso normal, aceita apenas operações de leitura, não permitindo operações de escritas.

II– As memórias RAM's poderiam ser chamadas de RWM – Read and Write Memory.

III– As memórias ROM's são conhecidas como voláteis, perdem os dados com a ausência de energia.

A sequência correta é:

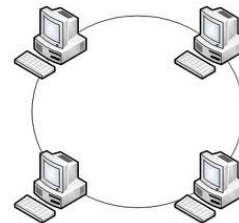
- a) I, II e III corretas.  
b) I, II falsas e III correta.  
c) I, II corretas e III falsa.  
d) I, II e III falsas.

25. O comando FDISK no Windows 98 é usado para:

- a) Mostra todas as partições existentes no disco rígido.  
b) Realiza a recuperação dos dados existente no disco rígido.  
c) Realiza o particionamento, tornando possível o reconhecimento do disco como um drive C pelo sistema operacional.  
d) Realiza a formatação lógica do disco.

26. Observe a figura ao lado e assinale a alternativa correta sobre as topologias de rede.

- a) Estrela  
b) Anel.  
c) Híbrida.  
d) Barramento



27. Leia atentamente as afirmações abaixo e assinale a alternativa INCORRETA sobre as dimensões de redes.

- a) As redes LAN's (local area network) são redes locais entre computadores em uma mesma localização, uma empresa ou um escritório.  
b) As redes MAN's (metropolitan area network) são redes que ligam máquinas na mesma cidade ou na mesma região.  
c) As redes LAN's (local area network) são redes de grande porte ligando máquinas em diversas cidades, países ou mesmo continentes.  
d) As WAN's (wide area network), são redes de grande porte ligando máquinas em diversas cidades, países ou mesmo continentes.

28. Um mouse pode ser conectado a um computador usando quais conexões (assinalar a alternativa com as opções mais comuns)?

- a) PS2 e USB.  
b) Serial e PCI.  
c) USB e HDMI.  
d) HDMI e Serial.

29. Em uma placa mãe existem diversos modelos de barramentos (ISA, PCI), que são conhecidos como:

- a) Slots.  
b) Jumpers.  
c) Transistores  
d) Clocks.

**30.** Em um sistema operacional independente da versão, qual a principal função do CPU?

- a) Controla todos os aplicativos contidos na memória ROM.
- b) Inicializasse junto com o setup.
- c) Controla as operações do computador e desempenha funções de processamento de dados.
- d) Controla todas as operações do disco rígido.

**31.** Uma das maiores inovações na arquitetura e organização de computadores foi com relação a uma drástica redução no conjunto de instruções tornando os computadores:

- a) Computadores misc.
- b) Computadores cisc.
- c) Computadores risc.
- d) Computadores xisc.

**32.** O ENIAC (Computador e Integrador Numérico Eletrônico), foi o primeiro computador eletrônico digital de propósito geral sendo projetado e construído por:

- a) John Mauchly e John Presper Eckert.
- b) John Presper e John Mauchly Eckert.
- c) Linus Benedict Torvalds e Tim Berners-Lee.
- d) Larry Page e Steve Jobs.

**33.** Qual a principal função do hub em uma rede de computadores?

- a) Interligação de computadores em uma rede local, enviando os dados vindos dos terminais e transmitindo as outras máquinas da rede.
- b) Interligação de computadores em uma rede local, enviando os dados vindos dos terminais e transmitindo as informações para o terminal específico.
- c) Interligação de computadores em uma rede local, enviando os dados vindos dos terminais e escolhendo a melhor rota para enviar os dados para os terminais.
- d) Interligação de computadores em uma rede aberta, enviando os dados vindos dos terminais e transmitindo os pacotes utilizando apenas os cabos do tipo par trançado.

**34.** Observe as afirmações abaixo e assinale a alternativa correta sobre a evolução da informática.

I– A primeira geração de computadores foi marcada pelo uso de válvulas e lançamento do ENIAC.

II– A segunda geração foi marcada pela substituição das válvulas pelos transistores.

III– A terceira geração começou o uso de circuitos integrados nos computadores.

- a) I e II corretas, somente.
- b) I e III corretas, somente.
- c) I, II e III corretas.
- d) I, II e III falsas.

**35.** No sistema operacional Windows Seven Ultimate o comando RASPHONE é responsável pela execução de qual aplicativo?

- a) Gerenciador de Dispositivos.
- b) Configuração do Sistema.
- c) Editor de Registros.
- d) Conexões de Rede.

**36.** Complete as lacunas e assinale a alternativa correta.

“A \_\_\_\_\_ é o hardware que permite aos computadores conversarem entre si através da rede. A sua principal função é o controle de todo o envio e recepção de \_\_\_\_\_ através da rede.”

- a) Placa de rede e pacotes.
- b) Placa de som e áudio.
- c) Placa de vídeo e imagem.
- d) Placa de rede e sinais elétricos.

**37.** No TCP/IP a terceira camada de rede é:

- a) Transporte.
- b) Aplicação.

- c) Internet.
- d) Interface com a Rede.

**38.** Leia as afirmações abaixo sobre os repetidores e assinale a INCORRETA.

- a) É um dispositivo de hardware usado para estender uma LAN.
- b) Conecta dois segmentos de cabo, amplifica e envia todos os sinais que acontecem em um segmento para o outro segmento.
- c) Qualquer par de computadores na LAN estendida pode se comunicar.
- d) Os computadores ligados sabem se um repetidor os separa.

Leia trecho abaixo e utilize-o para responder as questões 39 e 40.

“O IP é o protocolo que tornou possível que a Internet tornasse as redes heterogêneas, aumentos extremos de escala, mudanças bruscas nas tecnologias de hardware e padronização dos formatos de pacote e um mecanismo de transferência de pacotes. Os datagramas IP são a unidade fundamental de comunicação da internet.”

**39.** Existe uma necessidade de atualização do protocolo IP devido a:

- a) Limitação de espaço na computação nas nuvens.
- b) Limitação de espaço nos computadores.
- c) Limitação de espaço de endereçamento.
- d) Limitação de espaço nos servidores.

**40.** O protocolo IP será atualizado para:

- a) IPv4.
- b) IPv6.
- c) IPv8.
- d) IPv10.