

Cargo: Analista Programador WEB RH

Língua Portuguesa

Leia o texto a seguir e responda as questões.

“Trabalhador não é máquina”

(Domênico e Masi)

“A vida de um desempregado é horrível, porque na nossa sociedade tudo depende do trabalho: salário, contatos profissionais, prestígio e (quando se é católico) até o resgate do pecado original e o bilhete de ingresso para o paraíso. Portanto, se falta o trabalho, falta tudo.

Mas, corre-se o risco de que o problema do desemprego coloque em segundo plano o problema de quem tem um emprego. Com uma frequência sempre maior, a vida do trabalhador é transformada num inferno, porque as organizações das empresas se preocupam em multiplicar a quantidade de produtos, mas não dão a mínima para a felicidade de quem os produz.”

01. Quanto à tipologia textual, este texto é:

- a) Descritivo
- b) Narrativo
- c) Epistolar
- d) Argumentativo

02. O tempo verbal predominante no texto é:

- a) O presente
- b) O passado
- c) O futuro
- d) O modo infinitivo pessoal

03. As conjunções grafadas são, respectivamente:

“Portanto, se falta o trabalho, falta tudo.”

“Mas, corre-se o risco de que o problema do desemprego.”

- a) Adversativa e conformativa
- b) Conclusiva e adversativa
- c) Concessiva e causal
- d) Adversativa e conclusiva

04. Identifique a alternativa que preenche adequadamente as lacunas:

Jorge Ossani explicou para Moacir Scliar _____ os pivetes roubam: praticam crimes _____ gostam dos mesmos alimentos e brinquedos que as outras crianças. Entretanto, nem todos concordam com esse _____ da delinquência juvenil. _____ será que muitas crianças se transformam em pivetes?

- a) Porque – por que – porquê – Porque
- b) Por que – porque – porque – Porque
- c) Por que – porque – porquê – Por que
- d) Por que – porquê – porquê – Porque

05. Assinale a alternativa que completa corretamente as frases a seguir:

- I) Os gritos chegaram até _____.
 - II) Entre você e _____ há uma grande diferença.
 - III) Entregou as fotografias para _____ selecioná-las.
 - IV) Para _____, é difícil estudar à noite.
 - V) Deixaram a louça para _____ lavar.
- a) Mim – mim – eu – mim – eu
 - b) Eu – eu – mim – mim – eu
 - c) Eu – mim – eu – eu – eu
 - d) Mim – eu – eu – eu – mim

06. Assinale a alternativa cujas palavras estão corretas quanto à acentuação:

- a) Viúva – bisavó – pátio – sací.
- b) Refém – íterim – cocaína – bêmção.

c) Idéia – baú – infância – gratuito.

d) Júri – juiz – zíper – corôa

07. Preencha as lacunas com a, à, as, às:

“O presidente da associação se declarava _____ favor dos incentivos _____ utilização de veículos movidos _____ óleo ou _____ álcool.

- a) à – à – à – à
- b) à – a – à – a
- c) a – a – a – à
- d) a – à – a – a

08. Observe as palavras grifadas:

I) Aos participantes serão distribuídos bastantes livros.

II) Eles nunca se preparavam bastante para os exames.

III) Havia bastante gente na festa de fim de ano.

Está(ão) correta(s) quanto ao uso da palavra em destaque:

- a) I e II.
- b) II e III.
- c) I e III.
- d) I, II e III.

09. “A verdade é que nenhum ‘milagreiro’ poderá resolver o problema de um momento para o outro. Isso se dará a partir do instante em que nos decidimos por um grande aumento de produção e pelo aproveitamento da mão de obra disponível. Tudo indica que fora do aumento de produção não haja solução.”

O trecho que não segue as normas da língua escrita padrão é:

- a) “Nenhum ‘milagreiro’ poderá resolver o problema de um momento para o outro.”
- b) “Isso só se dará a partir do instante em que nos decidimos por um grande aumento de produção.”
- c) “A verdade é que”
- d) “Tudo indica que, fora do aumento de produção, não haja solução.”

10. Há uma oração sem sujeito na alternativa:

- a) Não havia existido ninguém com tantas qualidades.
- b) Afinal chovia uma alegre chuva de esperança.
- c) Eleitorado mais esclarecido não poderia haver.
- d) Aluga-se vestido de noiva.

Conhecimentos Específicos

11. Uma _____ pode acessar seu armazenamento de forma randômica, porque cada porção de informação, carrega consigo um elo ao próximo item de dados na corrente, exigindo uma estrutura complexa de dados.

- a) Lista Encadeada.
- b) Filas.
- c) Pilhas.
- d) Árvores binárias.

12. Sobre a pesquisa de profundidade primeiro é correto afirmar.

- a) Nesse método, cada nó pertencente ao mesmo nível é verificado antes que a pesquisa prossiga.
- b) Explora cada caminho possível até a conclusão (ou meta) antes de outro caminho seja tentado.
- c) O algoritmo da escalada da montanha escolhe como próximo passo o nó que parece colocá-lo mais perto da meta (isso é, o mais longe do possível da posição atual).
- d) Nesse método a pesquisa toma o caminho de menor resistência.

13. Assinale a alternativa correta sobre as switches:

- a) É um dispositivo de hardware responsável pela comunicação entre os computadores de uma rede.
- b) É um dispositivo eletrônico analógico que continuamente monitora os sinais elétricos.

- c) É um dispositivo eletrônico que conecta dois segmentos da LAN.
- d) É uma única caixa com múltiplas portas, cada uma ligada a um computador, que simula uma LAN unida através de bridges.

14. Sobre a comutação é correto afirmar:

- a) São especialmente importantes para os anéis porque podem melhorar a funcionalidade.
- b) É uma tecnologia de rede é comutada se o hardware inclui um dispositivo eletrônico que conecta um ou mais computadores e permite que eles enviem e recebam dados.
- c) A sua função é controlar todo o envio e recepção de dados através da rede.
- d) É um componente de computador que permite que sinais de televisão e vídeo composto sejam recebidos por um computador.

15. Leia as afirmações abaixo e assinale a alternativa correta.

I – A mensagem consiste em um texto ASCII separado em duas partes por uma linha em branco.

II – A primeira parte é chamada de header ou cabeçalho que contém informações sobre a mensagem.

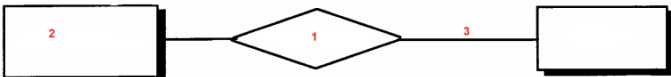
III – A segunda parte contém o texto da mensagem, também conhecida como corpo do e-mail.

- a) Todas corretas.
- b) I e II corretas, somente.
- c) I e III corretas, somente.
- d) II e III corretas, somente.

16. Uma das linguagens mais usadas para a criação de páginas de Internet é o HTML.

- a) Linguagem de Mascaramento de Hipertexto.
- b) Linguagem de Metodologia de Hipertexto.
- c) Linguagem de Marcação de Hipotexto.
- d) Linguagem de Marcação de Hipertexto.

17. Observe a figura e assinale a alternativa correta conforme os números:



- a) 1 – União de atributos, 2 – entidades e 3 – relacionamentos.
- b) 1 - Relacionamentos, 2 - entidades e 3 - união de atributos.
- c) 1 – Entidades, 2 – relacionamentos e 3 – união de atributos.
- d) 1 – União de atributos, 2 – entidades e 3 – relacionamentos.

18. O _____ é uma linguagem de marcação de dados, utilizada para a troca, compartilhamento e armazenamento de dados. Trata-se do:

- a) BML.
- b) XML.
- c) TXT.
- d) FDB.

19. Sobre os microprocessadores é correto afirmar:

I – CISC (Complex Instruction Set Computer).

II – RISC (Reduce Instruction Set Computer).

III – É um circuito integrado que realiza somente as funções de entrada de dados.

- a) I e III verdadeiras.
- b) I e II verdadeiras.
- c) II e III verdadeiras.
- d) Todas verdadeiras.

20. Um _____ é uma coleção de dados ligados entre si e um conjunto de programas para acesso a

esse banco de dados, possibilitando a definição, construção e manipulação de dados.

- a) Datawarehouse.
- b) Banco de Dados de Informações Geográficas
- c) Sistema de Banco de Dados.
- d) Sistema Gerenciador de Banco de Dados.

21. Observe o texto abaixo e assinale a alternativa correta.

“É um endereço que aponta para um documento ou um trecho de informação específico na Internet, também conhecido como localizador de recursos uniforme”.

O texto refere-se a:

- a) FTP.
- b) HTTP.
- c) XML.
- d) URL.

22. A engenharia de software compreende um conjunto de etapas que envolve métodos, ferramentas e os procedimentos, que são conhecidas como paradigmas da engenharia de software.

Analisar as alternativas abaixo e assinale a que contenha apenas esses paradigmas.

- a) Ciclo de vida clássico, prototipação, modelo espiral e técnicas de quarta geração.
- b) Ciclo de vida clássico, prototipação, modelo espiral e técnicas de primeira geração.
- c) Ciclo de vida moderno, prototipação, modelo espiral e técnicas de quarta geração.
- d) Ciclo de vida clássico, prototipação, modelo sanfonado e técnicas de quarta geração.

23. As funções agregadas são funções que tomam uma coleção (um conjunto ou subconjunto de valores como entrada), retornando um valor simples. Assinale a alternativa que contenha somente funções agregadas.

- a) avg, min, max, sum, group by.
- b) avg, min, max, having, count.
- c) avg, min, is null, sum, count.
- d) avg, min, max, sum, count.

24. A Unidade Central de Processamento, também conhecida pela sigla inglesa CPU (Central Processor Unit), é o componente vital do sistema de computação, responsável pela realização das operações de processamento (cálculos matemáticos, cálculos lógicos, entre outros) e de controle, durante a execução de um programa. Das alternativas abaixo não são funções da CPU:

- a) Buscar uma instrução na memória, uma de cada vez - fase de leitura;
- b) Interpretar a instrução - decodificar;
- c) Controlar velocidade pela qual um microprocessador executa instruções.
- d) Buscar os dados onde estiverem armazenados, para trazê-los a CPU;

25. Os sistemas operacionais vêm desenvolvendo-se ao longo dos anos e sempre estiveram historicamente associados à arquitetura de computadores nos quais eles rodam. Relacione as colunas e assinale a alternativa correta.

Coluna I	Coluna II
Primeira Geração (1ª)	() Sistema de lote e transistores
Segunda Geração (2ª)	() Computadores pessoais
Terceira Geração (3ª)	() Painéis de conectores e válvulas.
Quarta Geração (4ª)	() Circuitos integrados e multiprogramação

- a) 1ª, 2ª, 3ª e 4ª.
- b) 2ª, 4ª, 1ª e 3ª.
- c) 3ª, 2ª, 4ª e 1ª.
- d) 4ª, 3ª, 2ª e 1ª.

- 26.** Sobre a análise orientada a objetos é correto afirmar:
I - baseia-se em conceitos que aprendemos no jardim de infância, como: objetos e seus atributos, classes e membros.
II - Definição: orientado a objeto = objetos + classificação + herança e comunicação.
III - Objetos são determinados sublinhando-se cada atributos.
- a) I, somente.
b) I e II, somente.
c) I e III, somente.
d) Todas estão corretas.
- 27.** Sobre a arquitetura Cliente/Servidor:
- a) A máquina cliente é um host que está executando um ou mais programas que partilham os seus recursos com o servidor.
b) Os clientes iniciam sessões de comunicação com os outros clientes que esperam as solicitações de entrada.
c) Cliente-servidor é um modelo computacional que separa clientes e servidores, sendo interligados entre si geralmente utilizando-se uma rede de computadores. Cada instância de um servidor pode enviar requisições de dado para algum dos clientes conectados e esperar pela resposta.
d) Cliente-servidor é um modelo computacional que separa clientes e servidores, sendo interligados entre si geralmente utilizando-se uma rede de computadores. Cada instância de um cliente pode enviar requisições de dados para algum dos servidores conectados e esperar pela resposta.
- 28.** Para garantir a eliminação de duplicidade resultados em uma sentença SQL é usado o comando:
- a) distinct.
b) between.
c) order by.
d) like.
- 29.** Nos sistemas operacionais, os processos podem assumir três estágios durante sua execução.
- a) Executando, bloqueado e iniciado.
b) Executando, blindado e pronto.
c) Executando, bloqueado e pronto.
d) Executando, esperando e pronto
- 30.** Em um Sistema de Banco de Dados é incorreto afirmar sobre as transações:
- a) Atomicidade: ou todas operações envolvidas na transação ocorrem ou nenhuma delas deve ter efeito sobre a base de dados.
b) Consistência: ao final da execução a consistência dos dados no banco dever ter sido mantida.
c) Isolamento: uma transação deve ter sua execução realizada de forma isolada em relação de outras transações.
d) Durabilidade: depois que uma transação é executada com sucesso, as modificações devem ser mantida no sistema, somente em caso de sucesso.
- 31.** Com o aumento do valor das informações é de suma importância o investimento na estrutura de armazenamento dos dados, protegendo assim todas as informações e garantindo o seu valor. Analise as afirmações abaixo sobre os Datawarehouses e assinale a alternativa incorreta.
- a) Os dados armazenados são não voláteis, ou seja, assim que um dado ser inserido na base de dados ficam ali para sempre.
b) O datawarehouse é orientado a objetos, sendo os dados organizados e orientados por data.

- c) Só a inserção de informações novas, não existe atualização e /ou deleção de dados, por isso a necessidade do histórico.
d) Os dados do datawarehouse devem ter um histórico, logo devem ser datados.

32. “Quando se deseja garantir que um valor que aparece em uma relação para um dado conjunto de atributos também apareça para um certo conjunto de outra relação”. Essa condição é chamada:

- a) Dependência Funcional.
b) Integridade referencial.
c) Restrições de Domínio.
d) Gatilhos.

33. Nos sistemas operacionais modernos, o conceito mais central é o processo. Assinale a alternativa que indica a definição de processo.

- a) Um processo é um sistema operacional em execução incluindo os valores atuais de contador de programa, registradores e variáveis.
b) Um processo é um programa em execução incluindo os valores antigos do contador de programa, registradores e ponteiros.
c) Um processo é um programa em bloqueado incluindo os valores atuais de contador de programa, registradores e variáveis.
d) Um processo é um programa em execução incluindo os valores atuais de contador de programa, registradores e variáveis.

34. Leia o texto abaixo.

“Cada ocorrência da chave primária deve corresponder uma e somente uma informação de cada atributo, ou seja, a entidade não deve conter grupos repetitivos ou multivalorados”

O texto refere-se a:

- a) 1FN.
b) 2FN.
c) 3FN.
d) 4FN.

35. Sobre a forma normal de Boyce / CODD é incorreto afirmar:

- a) A entidade tem várias chaves candidatas.
b) A entidade tem várias chaves primárias.
c) Estas chaves candidatas, sejam concatenadas (mais de um atributo).
d) As chaves concatenadas compartilham pelo menos um atributo comum.

36. Leia atentamente as afirmativas sobre discos rígidos e assinale a alternativa correta.

I – O tempo de busca (o tempo de mover o braço para o cilindro adequado).

II – O retardo rotacional (o tempo para o setor adequado girar sob o cabeçote).

III – Tempo real de transferência de dados é a quantidade de tempo necessário para que um bloco (ou setor) seja transferido para um buffer de memória.

- a) Todas corretas.
b) I e II corretas, somente.
c) II e III corretas, somente.
d) I e III corretas, somente.

37. Os dispositivos de entradas e saídas (E/S) podem ser divididos em duas categorias. Utilize (db) para dispositivos de bloco e (dc) para dispositivos de caractere.

() Armazenas informações em bloco de tamanho fixo, cada um com seu próprio endereço.

() Entrega ou aceita um fluxo , sem considerar qualquer estrutura de bloco.

() Os discos são os exemplos mais comuns.

() Não é endereçável e tampouco tem qualquer operação de busca.

- a) dc, dc, db e db
- b) db, db, dc e dc
- c) db, dc, db e dc
- d) dc, db, db e dc

38. Um sistema de banco de dados proporciona dois tipos de linguagens: uma específica para os esquemas de banco de dados e outra para expressar consultas e atualizações. Assinale a alternativa correta.

- a) Linguagem de definição de dados e linguagem de manipulação de dados.
- b) Linguagem de determinação de dados e linguagem de manipulação de dados.
- c) Linguagem de definição de dados e linguagem de métricas de dados.
- d) Linguagem de disseminação de dados e linguagem de mistura de dados.

39. É um consórcio internacional no qual organizações filiadas, uma equipe em tempo integral e o público trabalham juntos para desenvolver padrões para a Web.

- a) Consórcio World Wide Web (W3C).
- b) Consórcio World Web Wide (W3C).
- c) Consórcio Wide Web World (W3C).
- d) Consórcio Wide World Web (W3C).

40. Leia o texto abaixo e assinale a alternativa correta.

“É o princípio que permite que classes derivadas de uma mesma superclasse tenham métodos iguais, mas comportamentos diferentes, redefinidos em cada uma das classes-filha”

- a) Herança.
- b) Abstração.
- c) Polimorfismo.
- d) Encapsulamento.