

1ª Parte – Português



Copyright © 2004 Mauricio de Sousa Produções Ltda. Todos os direitos reservados.

5360

01. Podemos concluir da leitura da tirinha que:

- a) Mônica sabia que Cebolinha era religioso.
- b) Que Cebolinha sempre foi religioso.
- c) Cebolinha estava temeroso em comer a comida de Mônica.
- d) Cebolinha além de ser religioso acredita em anjo da guarda.
- e) Mônica não sabe cozinhar.

02. No período 'Não sabia que você rezava antes de comer!' Assinale a alternativa verdadeira:

- a) Há duas orações, sendo a segunda, complemento da ideia expressa pelo verbo da primeira 'sabia'.
- b) Nenhuma das duas orações tem sujeito exposto, mas a segunda, funciona com essa função sintática.
- c) Na oração principal, há um verbo de ligação que é complementado pela ideia constante na segunda oração.
- d) A estrutura semântica da primeira oração, introduz a necessidade de um complemento fazendo as vezes de predicativo.
- e) O fato de a segunda oração vir intercalada, torna a sua análise sintática mais difícil, porém trata-se de um período com orações coordenadas.

03. Na fala de Mônica: "Espero que goste da comida que eu fiz.", ela demonstra:

- a) Certeza
- b) Expectativa
- c) Medo
- d) Ousadia
- e) Compreensão

Que o Brasil é um dos países com maior biodiversidade, com uma grande quantidade de espécies de fauna e flora, não é novidade para ninguém. Que alguns desses animais correm sério risco de extinção, devido a uma série de fatores como desmatamento, caça ilegal, poluição, também não. Mas quais são, afinal, as espécies brasileiras ameaçadas?

A resposta está no Livro Vermelho das Espécies Ameaçadas, produzido pelo Instituto Chico Mendes, do Ministério do Meio Ambiente, e pela organização internacional IUCN, com base nos estudos de uma série de pesquisadores. Atualmente, 627 espécies estão na lista de ameaçadas de extinção, em diferentes categorias de risco. Metade dessas espécies estão protegidas em unidades de conservação, e o governo aprovou planos de ação para cerca de 33% das espécies.

A lista divide os animais de acordo com o estado de conservação de cada espécie. Essas categorias vão desde Vulnerável até Extinta, além das espécies classificadas como Quase ameaçadas ou Pouco preocupante.

04. No primeiro parágrafo do texto:

- a) O autor esclarece a real impossibilidade dos brasileiros reconhecerem que alguns animais estão em extinção.
- b) Fica claro que alguns fatores de extinção de animais não fazem parte do rol dos mais conhecidos e populares entre os brasileiros.
- c) Identificar as espécies brasileiras em extinção é tarefa difícil até para especialistas.
- d) A pluralidade de fatores causadores da extinção de alguns animais brasileiros é de conhecimento comum.
- e) O desconhecimento das causas da extinção dos animais brasileiros é o que causa o desconhecimento total das espécies ameaçadas de extinção.

05. Assinale a alternativa correta sobre o segundo parágrafo do texto:

- a) Introduz o assunto a ser tratado no texto.
- b) Esclarece dúvidas levantadas no parágrafo anterior.
- c) Confirma dados abordados anteriormente.
- d) Coteja estatísticas que serão apresentadas na conclusão do texto.
- e) Encerra um assunto para que um novo tema seja tratado no parágrafo seguinte.

06. No segundo parágrafo fica claro que as espécies em extinção são classificadas por:

- a) Grau de proteção.
- b) Número de unidades de conservação.
- c) Grau de risco.
- d) Quantidade de planos de ação.
- e) Ausência de planos de ação.

07. 'Vulnerável' no texto, é sinônimo de:

- a) Rebelde
- b) Doente
- c) Classificado
- d) Extinto
- e) Indefeso

08. O objetivo principal do texto é:

- a) Comover
- b) Informar
- c) Criticar
- d) Opinar
- e) Divertir

09. Em qual das alternativas houve a omissão indevida da vírgula?

- a) Buemba! Buemba! Hacker deleta fotos de Sonia Abrão!
- b) Monkey News no ar! E agora só se fala em juro, juro virou papo de boteco! É juro e futebol! Os juro do cheque especial estão tão altos que virou cheque especial! Rarárá!
- c) E os bancos conjugam o verbo jurar assim: “Eu juro, tu te ferras e nós escorchamos!”
- d) E a Dilma que pediu para limpar tudo depois que acabar a CPI do Cachoeira!
- e) Ela disse ainda: Parem de repetir “Veta, Dilma!”, que eu não sou retardada já entendi!

10. Em qual das alternativas NÃO houve desvio da norma padrão no que se refere às regras de concordância?

- a) Um site islamita ofereceu uma recompensa de US\$ 100 mil a qualquer pessoa que mate o rapper iraniano Shahin Najafi, que mora na Alemanha, e que, na avaliação do site, criou uma música que satirizam a República Islâmica e tratam uma figura religiosa histórica de forma irreverente.
- b) O website de notícias e religião iraniano Shia-Online.ir disse que Najafi merecia morrer por uma canção que, segundo o site, “grosseiramente insultava” Ali al-Hadi al-Naqi, um dos 12 imãs --as figuras religiosas altamente reverenciadas por muçulmanos xiitas.
- c) Najafi negou que sua música focava no imã xiita reverenciado ou foi feita para criticar o Islã.
- d) A música toma a forma de uma oração a Naqi, do século 9, e expressa reverência irônica por muitas figuras iranianas contemporâneas.
- e) Com referências que vão desde o amor dos iranianos a plásticas no nariz até sanções econômicas e a controversa eleição presidencial de 2009, a letra da música em língua persa significa pouco para um estrangeiro, mas ressoou entre os iranianos e já teve mais de 320 mil acessos no YouTube.

2ª Parte – Matemática

11. De quantas maneiras podemos colocar n pessoas em uma fila de ciranda?

- a) $n! - 1!$
- b) $(n - 1)!$
- c) $n! + 1!$
- d) $(n + 1)!$
- e) $n!$

12. Seja A um conjunto com n elementos e A' o conjunto formado por todos os subconjunto de A . É possível dizer que o número de elementos de A' é dado por

- a) $2^n + 2^n$
- b) $2^{n+1} + 2^n$
- c) $2^{n-1} + 2^{n+1}$
- d) $2^{n-1} + 2^{n-1}$
- e) $2^{-n} + 2^n$

13. Quantos são os gabaritos possíveis de se montar numa prova de múltipla escolha com 20 questões de 4 alternativas cada uma, em que só uma destas alternativas está correta?

- a) 20^4
- b) 80
- c) 20
- d) $80 + 20^4$
- e) 4^{20}

14. Seja $5 + \frac{1}{10} + \frac{1}{10^2} + \dots + \frac{1}{10^n} + \dots$, com n natural, uma série de somas. Podemos dizer que $9S$ é igual a:

- a) 44
- b) 45
- c) 46
- d) 47
- e) 48

15. Seja M uma matriz quadrada de ordem n de determinante D e a um número real qualquer. É correto afirmar que o determinante de aM é:

- a) $a^n(\det M)$
- b) $na(\det M)$
- c) $n(\det M)$
- d) $n^a(\det M)$
- e) $a(\det M)$

16. Seja p um número real, com p maior ou igual a 0 e menor ou igual a 1, a probabilidade de um jogador converter em gol cobranças de pênalti. Qual a probabilidade de que, em 5 cobranças, ele converta três em gol?

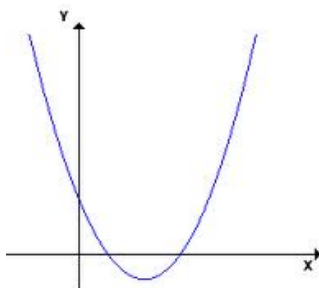
- a) $10(p^5 - 2p^4 + p^3)$
- b) $10(p^4 - 2p^3 + p^2)$

- c) $10(p^3 - 2p^2 + p)$
- d) $10(p^2 - 2p + 1)$
- e) $10(p - 2)$

17. Sejam n_1, n_2, n_3, n_4 e n_5 números naturais de média aritmética M . Se somarmos 2 a cada um desses números, o valor da nova média aritmética será:

- a) M
- b) $M + 1$
- c) $M + 2$
- d) $M + 3$
- e) $M + 4$

18. O gráfico abaixo representa uma função quadrática $y = ax^2 + bx + c$. Pode-se afirmar que os sinais de a, b e c são



- a) $a < 0; b > 0; c < 0$
- b) $a > 0; b < 0; c > 0$
- c) $a > 0; b < 0; c = 0$
- d) $a > 0; b < 0; c < 0$
- e) $a < 0; b > 0; c > 0$

19. Letícia depositou, por dois meses, uma certa quantia em sua caderneta de poupança, que rende mensalmente 0,5%, no sistema de juros compostos. Se, ao final do referido período, ela retirou R\$ 202,00, quanto, aproximadamente, ela investiu no início?

- a) R\$ 192,00
- b) R\$ 194,00
- c) R\$ 198,00
- d) R\$ 200,00
- e) R\$ 201,00

20. Qual o valor da soma dos 100 primeiros números da sequência 3, 4, 6, 8, 9, 12, 12, 16, ...

- a) 8397
- b) 8925
- c) 9121
- d) 9439
- e) 9797

3ª Parte – Conhecimentos Específicos

21. Faz parte do Sistema de Alimentação, EXCETO:

- a) Mancais do virabrequim
- b) Filtro de combustível
- c) Filtro de ar
- d) Carburador ou Injeção eletrônica
- e) Vela de ignição

22. São tipos de freios, EXCETO:

- a) Hidráulico
- b) Ar
- c) Hidrovácuo
- d) Vibratório
- e) ABS

23. O desgaste lateral simultâneo do pneu deve-se principalmente a que?

- a) Excesso de ar
- b) Falta de ar
- c) Desalinhamento
- d) Amortecedores
- e) Freios

24. O Tacógrafo é um registrador instantâneo de velocidade em veículos:

- a) Acima de 10 passageiros e peso bruto total acima de 3.430 kg.
- b) Acima de 07 passageiros e peso bruto total acima de 4.536 kg.
- c) Acima de 16 passageiros e peso bruto total acima de 5.178 kg.
- d) Acima de 08 passageiros e peso bruto total acima de 4.536 kg.
- e) Acima de 08 passageiros e peso bruto total acima de 5.127 kg.

25. Qual destas placas de sinalização possui como cor de fundo a cor laranja?

- a) Obras.
- b) Curva acentuada em “S” à direita.
- c) Cruzamento de vias.
- d) Semáforo à frente.
- e) Ponte móvel.

26. Esta placa significa entroncamento oblíquo à esquerda e tem como código A-10a. A Letra “A” deste código significa?

- a) Atenção
- b) Auxiliares
- c) Advertência
- d) Esquerda
- e) Direita





27. placa que deveria completar esta imagem é? A



28. As placas suspensas podem ser utilizadas, conforme estudos de engenharia de tráfego, nas seguintes situações, EXCETO:

- a) Interseção complexa.
- b) Duas faixas ou mais por sentido.
- c) Distância de visibilidade restrita.
- d) Pequeno espaçamento entre interseções.
- e) Rampas de saídas com faixas múltiplas.



29. A imagem representa um sinal que pode ser feito pelo agente de trânsito e a mesma significa:

- a) Ordem de diminuição da velocidade.
- b) Ordem de parada obrigatória para todos os veículos.
- c) Ordem de parada para todos os veículos que venham de direções que cortem ortogonalmente a direção indicada pelos braços estendidos e apenas no sentido contrário ao deslocamento.
- d) Ordem de seguir.
- e) Ordem de parada para todos os veículos que venham de direções que cortem ortogonalmente a direção indicada pelos braços estendidos, qualquer que seja o sentido de seu deslocamento.

30. É a antecipação de uma situação de risco e podem ser desenvolvidas e treinadas no uso do seu veículo. São exercidas numa ação próxima ou distante, dependendo sempre do seu bom senso e conhecimento.

Esta é a definição de:

- a) Previsão
- b) Atenção
- c) Decisão
- d) Habilidade
- e) Direção Defensiva

31. Fazer uso do fecho de luz alta dos faróis em vias providas de iluminação pública gera uma infração do tipo:

- a) Leve.
- b) Média.
- c) Grave.
- d) Gravíssima.
- e) Não é infração, apenas gera advertência.

32. Conforme o Art. 173. Disputar corrida por espírito de emulação requer, EXCETO:

- a) Penalidade - multa (cinco vezes).
- b) Suspensão do direito de dirigir.
- c) Apreensão do veículo.
- d) Recolhimento do documento de habilitação.
- e) Remoção do veículo.

33. É aquela que seu veículo percorre desde a percepção do perigo até o momento em que pisa no freio.

Esta é a definição de:

- a) Distância de reação.
- b) Distância de seguimento.
- c) Distância de frenagem.
- d) Distância de parada total.
- e) Distância de proporção.

34. De acordo com o Art. 166. Confiar ou entregar a direção de veículo a pessoa que, mesmo habilitada, por seu estado físico ou psíquico, não estiver em condições de dirigi-lo com segurança requer:

- a) Infração – grave e Penalidade - multa.
- b) Infração – grave e Penalidade – multa (duas vezes).
- c) Infração – gravíssima e Penalidade - multa.
- d) Infração – gravíssima e Penalidade – multa (duas vezes).
- e) Infração – gravíssima e Penalidade – multa (três vezes).

35. Sobre habilitação é INCORRETO afirmar:

- a) A autorização para conduzir veículos de propulsão humana e de tração animal ficará a cargo dos Municípios.
- b) O trator de roda, o trator de esteira, o trator misto ou o equipamento automotor destinado à movimentação de cargas ou execução de trabalho agrícola, de terraplenagem, de construção ou de pavimentação só podem ser conduzidos na via pública por condutor habilitado nas categorias D ou E.
- c) A empresa que utiliza condutores contratados para operar a sua frota de veículos é obrigada a fornecer curso de direção defensiva, primeiros socorros e outros conforme normatização do CONTRAN.
- d) A Carteira Nacional de Habilitação e a Permissão para Dirigir somente terão validade para a condução de veículo quando apresentada em original.
- e) O condutor condenado por delito de trânsito deverá ser submetido a novos exames para que possa voltar a dirigir, de acordo com as normas estabelecidas pelo CONTRAN, independentemente do reconhecimento da prescrição, em face da pena concretizada na sentença.

36. Ao utilizar o extintor de incêndio de um veículo, o jato de seu conteúdo deverá ser:

- a) Dirigido para a base das chamas, com movimentos horizontais na forma de um leque.
- b) Dirigido para ao topo das chamas, com movimentos horizontais na forma de um leque.
- c) Dirigido para ao topo das chamas, com movimentos horizontais e verticais.
- d) Dirigido para a base das chamas, com movimentos horizontais e verticais.
- e) Dirigido para ao topo das chamas, com movimentos verticais na forma de um leque.

37. Sobre os direitos do pedestre é INCORRETO afirmar:

- a) É assegurada ao pedestre a utilização dos passeios ou passagens apropriadas das vias urbanas e dos acostamentos das vias rurais, para circulação, podendo a autoridade competente permitir a utilização de parte da calçada para outros fins, desde que não seja prejudicial ao fluxo de pedestre.
- b) O ciclista desmontado, empurrado a bicicleta, equipara-se ao pedestre em direitos e deveres.
- c) Nas áreas urbanas, quando não houver passeios ou quando não for possível a utilização destes, a circulação de pedestres na pista de rolamento será feita com prioridade sobre os veículos, pelos bordos da pista, em fila única, exceto em locais proibidos pela sinalização e nas situações em que a segurança ficar comprometida.
- d) Nas vias rurais, quando não houver acostamento ou quando não for possível a utilização dele, a circulação de pedestre, na pista de rolamento, será feita com prioridade sobre os veículos, pelos bordos da pista, em fila única, em igual sentido ao deslocamento de veículos, exceto em locais proibidos pela sinalização e nas situações em que a segurança ficar comprometida.
- e) Nos trechos urbanos, de vias rurais e nas obras de arte a serem construídas, deverá ser previsto passeio destinado à circulação dos pedestres, que não deverão, nestas condições, usar o acostamento.

38. Referente a situações adversas de trânsito nas cidades (vias urbanas) é INCORRETO afirmar:

- a) O trânsito é mais intenso e mais lento, havendo maior número de veículos, mas existe uma sinalização específica para controle do tráfego com segurança.

- b) Em determinados locais (área central, área escolar, órgãos públicos, paradas de ônibus) e também em determinados horários (entrada ou saída de trabalhadores e escolares) o número de veículos é maior.
- c) O motorista defensivo deve procurar obedecer à sinalização existente com redobrada atenção e com todo o cuidado ao dirigir.
- d) Sempre que possível o motorista deve evitar esses horários e locais e optar, preferencialmente, pelo uso do transporte coletivo.
- e) Nas rodovias estaduais e federais, diferente das vias urbanas, os níveis de velocidades são menores, porém o número de veículos geralmente é maior, o que predispõe o motorista a exceder a velocidade permitida e cometer infrações de trânsito, aumentando também o risco de acidentes.

39. O nível de óleo do motor só deve ser verificado, de preferência:

- a) Com o carro ligado e quente.
- b) Com o carro desligado e ainda quente.
- c) Com o carro desligado e frio e pelo menos 5 minutos após o mesmo ter sido desligado.
- d) Com o carro desligado e frio e pelo menos 15 minutos após o mesmo ter sido desligado.
- e) Com o carro desligado e frio e pelo menos 30 minutos após o mesmo ter sido desligado.

40. Sobre ar-condicionado em veículos é INCORRETO afirmar:

- a) É um transformador de ar ambiente para frio com ajuda de um gás refrigerante que o alimenta.
- b) Possui um filtro para eliminar impurezas vindas do ar externo.
- c) Recomenda-se uma revisão anual para verificar o filtro.
- d) Nos carros 1.0 que têm ar-condicionado instalados de fábrica, sistemas desativam momentaneamente o aparelho, analisando toda a potência possível para o motor em ultrapassagens, por questão de segurança.
- e) Alguns ares-condicionados, uma pequena minoria, retiram cavalos de potência do motor.

FIM DO CADERNO