



**CONCURSO PÚBLICO PARA PROVIMENTO DE VAGAS EM CARGOS EFETIVOS E
EMPREGOS PÚBLICOS DA PREFEITURA MUNICIPAL DE NOVA TEBAS**

ANTES DE INICIAR A PROVA, LEIA AS INSTRUÇÕES ABAIXO:

1. Aguarde a orientação do aplicador da Uniuv para iniciar a prova.
2. Leia, atentamente, as questões, e atenha-se a elas, pois nenhum esclarecimento a mais poderá ser dado, e o sucesso de um concurso está na compreensão do que é solicitado.
3. Utilize somente caneta esferográfica preta ou azul para assinalar a folha de respostas. Utilize lápis e borracha apenas para suas anotações no caderno de provas.
4. Para assinalar as respostas na folha correspondente basta preencher todo o círculo que contém a letra escolhida da questão pertinente da seguinte forma: ●
5. Será nula a prova, se forem assinaladas todas as questões com uma única alternativa de respostas.
6. Serão nulas as respostas rasuradas ou múltiplas para uma mesma questão.
7. Não se atenha às questões que julgar difíceis, volte a elas, se lhe sobrar tempo.
8. Ao início da prova, o aplicador comunicará o período de tempo concedido para a realização dela.
9. Ao término da prova, entregue **TODO O MATERIAL** recebido.
10. Preencha claramente os dados na folha de respostas. Assine e marque seu número de inscrição.
11. Não é permitido, em hipótese alguma, o empréstimo de qualquer objeto.
12. Somente poderá ausentar-se da sala da prova, acompanhado do fiscal volante.
13. Permaneça no local da prova pelo prazo mínimo de uma hora, a contar do início da prova.
14. Guarde todo tipo de equipamento de comunicação eletrônico e relógio, durante a execução da prova.
15. Use o espaço na capa do caderno de prova para copiar as suas respostas, para posterior conferência, se quiser.
16. O resultado do concurso não será divulgado por telefone.
17. Após a realização das provas, os gabaritos e o conteúdo das provas objetivas serão divulgados, via internet, no site concursopublico.uniuv.edu.br a partir das 17h do dia 9 de Janeiro de 2012.



CONCURSO PÚBLICO PARA PROVIMENTO DE VAGAS EM CARGOS EFETIVOS E EMPREGOS PÚBLICOS DA PREFEITURA MUNICIPAL DE NOVA TEBAS

O Valor do Idioma

Economia diplomática

(Revista Língua, out.2011)

Por enquanto, o Brasil se firma como o maior embaixador do idioma. Dos mais de 249 milhões de falantes do português que moram em países lusófonos, 77% são do Brasil, segundo o Banco Mundial. Significa dizer que a cada dez falantes do idioma no planeta, ao menos sete são brasileiros. Os dados colocam nossa língua em 5ª posição de mais falada no mundo, mas o que tem feito crescer o português aos olhos dos estrangeiros é o destaque político, econômico e cultural que a comunidade de países de língua portuguesa, em especial o Brasil, vem recebendo nos últimos anos.

- Há muitos falantes de português no mundo que ocupam posições de direção em empresas mundiais e que vão ser usados como agentes de uma nova diplomacia a que eu chamo "economia diplomática" - acrescenta Caetano.

A força brasileira não é subestimada pelos analistas internacionais. No mês passado, a revista britânica *The Economist* analisou o PIB *per capita* dos estados brasileiros (em dólar) como se cada um fosse um país autônomo. A publicação, que já chegou a ilustrar a ascensão do Brasil com um Cristo Redentor transformado em foguete em sua capa, percebeu que o Rio de Janeiro tem o valor de uma Rússia, por exemplo. O Distrito Federal, com seu PIB *per capita* de US\$ 25 mil, equivale a Portugal, enquanto São Paulo equivaleria à Polônia com o PIB *per capita* de US\$ 13.331. Mesmo o lanterninha Piauí soma a riqueza da Geórgia.

Traduzir essa força em valor de uso idiomático é, no entanto, um desafio. Silva, do Camões, ressalta que a língua portuguesa vem crescendo na medida em que aumenta a sua capacidade de servir de meio de comunicação internacional.

- Nesse sentido, a língua constitui um ativo econômico e deve ser considerada como um veículo de penetração econômica e comercial, podendo ser igualmente um instrumento usado para vender um grande número de serviços e produtos e ser o núcleo para a criação de uma imagem de marca do país - comenta.

Propagação

Com o aumento das exportações brasileiras e das parcerias comerciais estabelecidas com o país, cresce o interesse pela língua falada no Brasil. Todos os falantes do português ganham com isso, defende Mônica Villela, doutoranda de Ciências Políticas que estuda as novas relações de poder entre os países de língua portuguesa com base no processo de internacionalização do idioma.

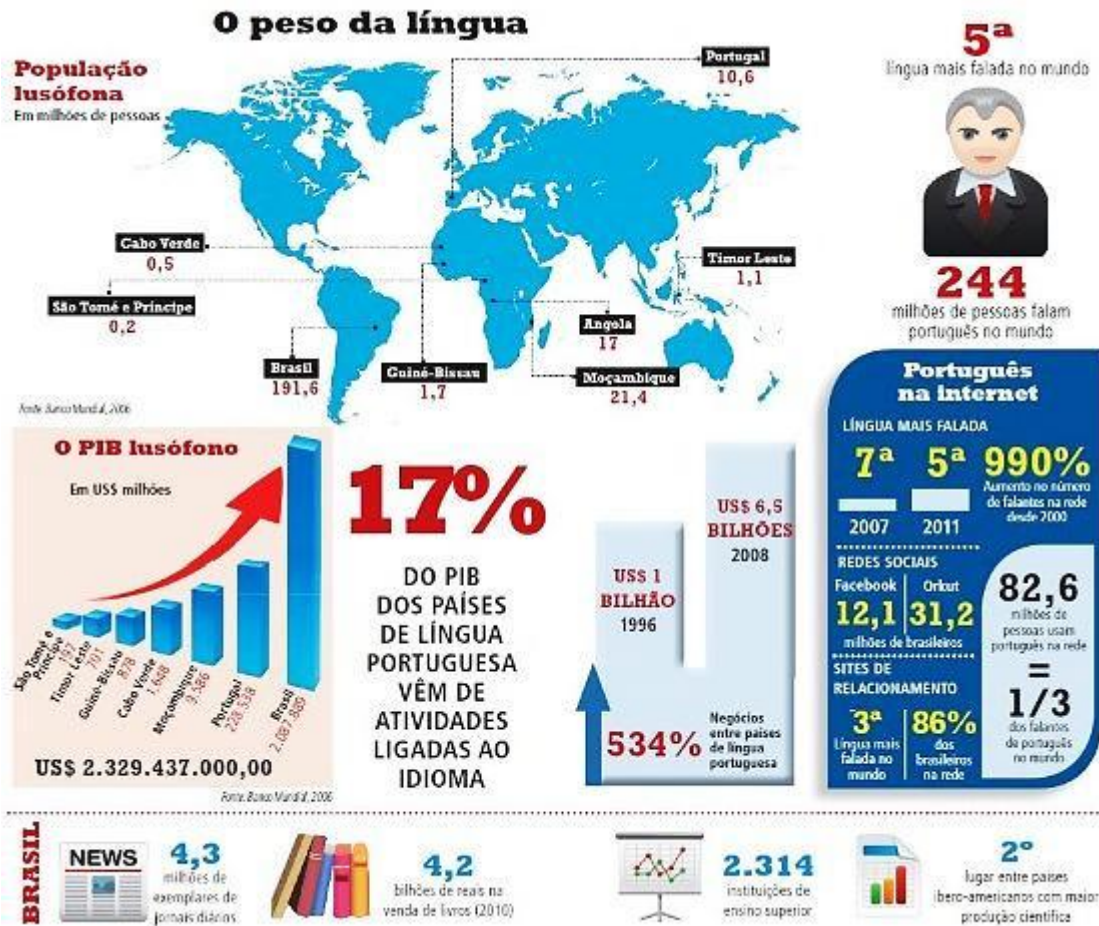
- Empresários da União Europeia que queiram aprender português para fazer negócios com o Brasil tenderão a fazer um curso de imersão na língua portuguesa em Portugal por estar mais perto geograficamente - avalia Mônica.

O fato é que a retomada do fôlego econômico do país estimulou o relacionamento de empresas em seu próprio idioma. Há hoje a constatação de mais negócios mediados por tecnologias que enfatizam a comunicação em português - mensagens eletrônicas e apresentações com projeções em tela, que não podem exibir tropeços. E em reuniões de trabalho, o desempenho retórico virou chave empresarial.



CONCURSO PÚBLICO PARA PROVIMENTO DE VAGAS EM CARGOS EFETIVOS E EMPREGOS PÚBLICOS DA PREFEITURA MUNICIPAL DE NOVA TEBAS

Quem muito escreve ou fala tem risco maior de expor sua eventual falha de formação. Daí não ser surpreendente o fenômeno dos cursos de português para brasileiros, para executivos, secretárias e gerentes, em tradicionais escolas de idiomas. No universo das corporações, não vale mais a atenção exclusiva dada ao domínio do inglês.



1. Idioma, no texto, significa:

- A () Língua escrita;
- B () Língua oral;
- C () Língua culta;
- D () Língua diplomática;
- E () Língua de uma nação.

2. Países lusófonos, no texto, significa:

- A () Países que usam a Língua Portuguesa, apenas para comunicação internacional;
- B () Países que têm o português como Língua Nacional;
- C () Países que são bilíngues;
- D () Países que têm atividades ligadas a qualquer idioma;
- E () Países estrangeiros que se interessam pela Língua Portuguesa.



CONCURSO PÚBLICO PARA PROVIMENTO DE VAGAS EM CARGOS EFETIVOS E
EMPREGOS PÚBLICOS DA PREFEITURA MUNICIPAL DE NOVA TEBAS

3. Os autores do texto correlacionam o uso da língua ao destaque econômico e cultural dos povos que a utilizam. Para tanto se referem ao **PIB per capita**, que significa:
- A () Produção Interna Brasileira por cabeça;
 - B () Produção Internacional Bruta por cabeça;
 - C () Produção Industrial Brasileira por pessoa;
 - D () Produto Interno Bruto por cabeça;
 - E () Produção de Investimento no Brasil por indivíduo.
4. Os autores do texto comparam, em dólares, a economia de diferentes países, demonstrando que muitos estados brasileiros têm economia equivalente à de alguns países do mundo. Com essa comparação visam destacar:
- A () Que a Língua Portuguesa aumenta seu poder com a penetração econômica e comercial no mundo;
 - B () Que, com a globalização, usa-se mais a Língua Inglesa, e o português é exclusivo aos países de cultura lusitana;
 - C () Os empresários europeus, que desejarem aprender português para negociar com os brasileiros, preferirão vir ao Brasil a ir a Portugal, pois a Língua Portuguesa do Brasil é mais simplificada;
 - D () Que há estados brasileiros que têm pouco potencial econômico, mas um grande número de falantes, maior que de países europeus;
 - E () Que o PIB per capita não é um bom índice para tratar da influência de uma língua no mundo.
5. Dadas as características do gênero textual, indique a alternativa correspondente:
Períodos curtos, ordem direta, vocabulário usual, texto enxuto, evita superlativos e adjetivos desnecessários, emprega verbos de ação e na voz ativa, de preferência:
- A () Entrevista;
 - B () Palestra;
 - C () Crônica;
 - D () Notícia;
 - E () Poema.
6. “**Tudo cura o tempo**, tudo faz esquecer, tudo gasta, tudo digere, tudo acaba.” (Pe. Vieira) A primeira oração desse período está redigida na ordem:
- A () Direta;
 - B () Inversa;
 - C () Intercalada;
 - D () Sem nenhuma lógica;
 - E () Não é possível saber.



**CONCURSO PÚBLICO PARA PROVIMENTO DE VAGAS EM CARGOS EFETIVOS E
EMPREGOS PÚBLICOS DA PREFEITURA MUNICIPAL DE NOVA TEBAS**

7. Palavras derivadas de uma mesma raiz são chamadas de cognatas. Assinale a alternativa em que todas as palavras forem cognatas:

- A () Verdura, verdejante, verdadeiro;
- B () Aluado, ilusão, alucinado;
- C () Terreiro, terráqueo, terreal;
- D () Ensolarado, soldado, solvente;
- E () Aquático, aguado, equestre.

8. Assinale a alternativa em que todas as palavras forem proparoxítonas:

- A () pílula, pirâmide, ídolo;
- B () álbum, hífen, jóquei;
- C () circuito, gratuito, fluido;
- D () lúgubre, recorde, rubrica;
- E () caracteres, oceanográfica, istmo.

9. Os pronomes átonos (me, te, se, nos, vos, o, a, lhe) podem vir antes, após ou no meio do verbo. São os casos de próclise, ênclise ou mesóclise.

Assinale a alternativa em que o pronome átono estiver mal colocado:

- A () Ver-nos-emos muito em breve;
- B () Em se falando de greves, estão tornando-se frequentes;
- C () Devo dar-lhe a boa notícia;
- D () Não se esqueça de apagar a luz;
- E () Se eu pudesse, daria-lhe um prêmio.

10. Assinale a alternativa incorreta quanto à estrutura textual:

- A () O texto coeso possui nexos como conjunções e preposições;
- B () O texto coeso será sempre coerente;
- C () O texto precisa ter sequenciação e progressão;
- D () De um texto bem elaborado, não se pode retirar nem uma palavra sem prejudicá-lo;
- E () A palavra texto significa tecido, numa referência à trama textual feita com palavras, como se fossem os fios de um texto.

11. Quantos fonemas há na palavra “desempenho”:

- A () 7;
- B () 9;
- C () 8;
- D () 4
- E () 10.



**CONCURSO PÚBLICO PARA PROVIMENTO DE VAGAS EM CARGOS EFETIVOS E
EMPREGOS PÚBLICOS DA PREFEITURA MUNICIPAL DE NOVA TEBAS**

12. Assinale a alternativa que apresenta algum tipo de erro de sintaxe (concordância, regência ou colocação):
- A () Não assisti a esse filme de mistério, pois não é do meu gosto;
 - B () A mãe agrada o filho, com beijinhos;
 - C () Perdoei sua dívida;
 - D () Obedeço sempre os sinais de trânsito;
 - E () Trabalhar implica responsabilidade.
13. Assinale a alternativa em que houver palavra com grafia errada:
- A () Gilete, gíria, monge;
 - B () Viagem, jipe, jeito;
 - C () Curtume, rebuliço, camondongo;
 - D () Esplendor, obséquio, vasilha;
 - E () Bazar, mudez, xadrez.
14. Um texto dissertativo distingue-se do narrativo e do descritivo, principalmente:
- A () Por apresentar relato de fatos do passado;
 - B () Por ser escrito de forma subjetiva, em primeira pessoa;
 - C () Por trabalhar com conceitos e argumentos, linguagem objetiva;
 - D () Por dar detalhes da situação onde os fatos ocorrem;
 - E () Por ser uma peça publicitária.
15. Assinale a frase que não apresenta problema de tipo algum, como eco, modismo, cacofonia, ambiguidade, pleonismo, incompletude, ou outro:
- A () Amanhã à tarde vou estar conversando com você.
 - B () Todos são felizes, sendo que uns são mais felizes que outros.
 - C () Sei que você é, tipo assim, um bom profissional.
 - D () Essa obra literária é para eu ler.
 - E () A sociedade nos influencia, onde ninguém fica imune.
16. Um vendedor de uma concessionária recebe mensalmente um salário composto de uma quantia fixa no valor de R\$ 500,00 e de uma quantia comissionada a 2% sobre as vendas por ele realizadas durante o mês. Sabendo que ele vendeu R\$ 72.000,00 no mês de outubro de 2011, o valor que recebeu de salário para esse mês foi de:
- A () R\$ 1.440,00
 - B () R\$ 2.000,00
 - C () R\$ 1.940,00
 - D () R\$ 1.490,00
 - E () R\$ 2.940,00



**CONCURSO PÚBLICO PARA PROVIMENTO DE VAGAS EM CARGOS EFETIVOS E
EMPREGOS PÚBLICOS DA PREFEITURA MUNICIPAL DE NOVA TEBAS**

17. Um tanque na forma de um hexaedro regular com capacidade de armazenamento para 20 m^3 , está com 75% de sua capacidade preenchida com água. O volume de água que deve ser despejado dentro do tanque, a fim de enchê-lo completamente é:
- A () 15 000 litros
 - B () 5 000 litros
 - C () 2 500 litros
 - D () 500 litros
 - E () 5 litros
18. O comprimento de uma circunferência qualquer, pode ser calculado pelo produto entre o diâmetro dessa circunferência e o valor de Pi (constante de Arquimedes representada pela letra do alfabeto grego π). Sabendo disso, um fazendeiro que deseja cercar uma área circular de raio igual a 20 m, deverá construir:
- A () 40π metros de cerca.
 - B () 20π metros de cerca.
 - C () 10π metros de cerca.
 - D () 120π metros de cerca.
 - E () 100π metros de cerca.
19. A idade que Alberto terá daqui a 5 anos será igual ao quadrado da idade que tinha há 7 anos. A idade atual de Alberto é:
- A () 6 anos
 - B () 8 anos
 - C () 11 anos
 - D () 13 anos
 - E () 15 anos
20. Um investidor possui R\$ 20.000,00. Ele aplica 40% desse dinheiro em um investimento que rende juros simples de 2% a.m., durante 2 meses, e aplica o restante em outro investimento que rende juros compostos de 2% a.m., também durante 2 meses. Ao final de 2 meses, somando-se os montantes das duas operações financeiras, o investidor juntará um total de:
- A () R\$ 20.800,00
 - B () R\$ 20.804,80
 - C () R\$ 20.808,40
 - D () R\$ 20.880,00
 - E () R\$ 28.804,80

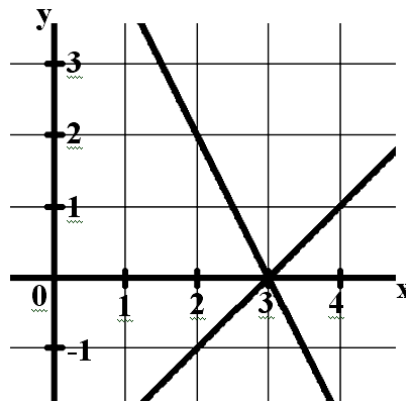


CONCURSO PÚBLICO PARA PROVIMENTO DE VAGAS EM CARGOS EFETIVOS E
EMPREGOS PÚBLICOS DA PREFEITURA MUNICIPAL DE NOVA TEBAS

21. Considere os conjuntos $A = \{1, 2, 3, 4, 5\}$ e $B = \{1, 3, 5, 7, 9\}$. O conjunto $A \cap B$ é:

- A () $\{7, 9\}$
- B () $\{1, 2, 3\}$
- C () $\{1, 2, 3, 4, 5, 7, 9\}$
- D () $\{1, 3, 5\}$
- E () \emptyset

22. O gráfico abaixo representa o sistema
$$\begin{cases} 2x + y = 6 \text{ (r)} \\ x - y = 3 \text{ (s)} \end{cases}$$



O par ordenado (x, y) que satisfaz o sistema é:

- A () $(3, 0)$
- B () $(0, 0)$
- C () $(1, 0)$
- D () $(0, 3)$
- E () $(4, 1)$

23. Considere as afirmações sobre conjuntos numéricos:

- I. Um número racional só pode ser escrito na forma de um decimal infinito.
- II. O conjunto dos números naturais é formado por todos os números inteiros positivos, mais o zero.
- III. Não existe número real igual a $\sqrt{-9}$.

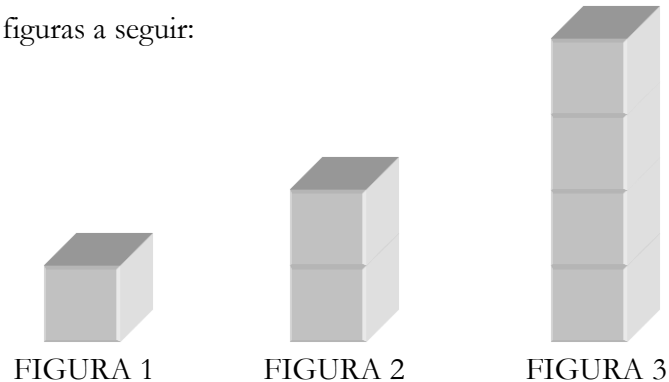
Dentre essas afirmações, apenas:

- A () Apenas a afirmação I é verdadeira;
- B () Apenas a afirmação III é falsa;
- C () Apenas a afirmação II é verdadeira;
- D () Apenas as afirmações I e III são falsas;
- E () Apenas as afirmações II e III são verdadeiras.



CONCURSO PÚBLICO PARA PROVIMENTO DE VAGAS EM CARGOS EFETIVOS E EMPREGOS PÚBLICOS DA PREFEITURA MUNICIPAL DE NOVA TEBAS

24. Observe a sequência de figuras a seguir:



A primeira figura é formada por apenas um cubo, a segunda tem o dobro da quantidade de cubos da primeira e a terceira figura tem o dobro da quantidade de cubos da segunda. Dando sequência ao padrão apresentado, a quarta figura terá:

- A () 4 cubos
- B () 6 cubos
- C () 8 cubos
- D () 10 cubos
- E () 12 cubos

25. Uma empresa promoveu um torneio de futebol com seus funcionários. A equipe responsável pela organização do torneio anotou o número de gols que cada atacante marcou e construiu a seguinte tabela.

Atacante	Número de gols
Altair	12
Emerson	6
Celso	10
Fernando	9
Jonas	13

O número total de gols marcados pelos atacantes foi de:

- A () 50
- B () 60
- C () 70
- D () 80
- E () 90

26. Em novembro, uma série de exames médicos apontou que o ex-presidente Luis Inácio Lula da Silva estava com um tumor maligno na:

- A () Pele;
- B () Laringe;
- C () Próstata;
- D () Bexiga;
- E () Boca.



**CONCURSO PÚBLICO PARA PROVIMENTO DE VAGAS EM CARGOS EFETIVOS E
EMPREGOS PÚBLICOS DA PREFEITURA MUNICIPAL DE NOVA TEBAS**

27. Qual o nome da empresa norte-americana que provocou vazamento de óleo na bacia de Campos, no litoral do Rio de Janeiro, em novembro de 2011?

- A () Chevron;
- B () Esso;
- C () Bri;
- D () Petrobras;
- E () Shell.

28. Em que país, em março de 2011, um forte terremoto causou tsunami, que provocou mortes e destruição?

- A () Coreia do Sul;
- B () Nova Zelândia;
- C () Rússia;
- D () Japão;
- E () Indonésia.

29. Qual o nome do presidente do Egito, que após 30 anos no poder, renunciou ao cargo, em fevereiro de 2011, impulsionado por manifestações populares?

- A () Omar Suleiman;
- B () Zine El-Abidine Ben Ali;
- C () Hosni Mubarak;
- D () Habib Burguiba;
- E () Mohamed Hussein Tantawi.

30. Em que país o terrorista Osama Bin Laden foi morto?

- A () Irã;
- B () Iraque;
- C () Afeganistão;
- D () Paquistão;
- E () Índia.

31. As revoltas no Oriente Médio e no Norte da África, durante o ano de 2011, ficaram conhecidas como:

- A () Primavera Árabe;
- B () Revolução Árabe;
- C () Conflito Árabe;
- D () Revolução das Tulipas;
- E () Revolução dos Cedros.



**CONCURSO PÚBLICO PARA PROVIMENTO DE VAGAS EM CARGOS EFETIVOS E
EMPREGOS PÚBLICOS DA PREFEITURA MUNICIPAL DE NOVA TEBAS**

32. Qual time foi o campeão do Mundial de Clubes em 2011?

- A () Internacional;
- B () Barcelona;
- C () Santos;
- D () Internazionale;
- E () Japão.

33. Em 2012, os eleitores brasileiros escolherão políticos para quais cargos?

- A () Deputados federais e estaduais;
- B () Prefeitos e vereadores;
- C () Não haverá eleições em 2012;
- D () Governadores e senadores;
- E () Presidente, senadores e deputados (federais e estaduais).

34. Há dez anos, o economista inglês Jim O'Neill cunhou o acrônimo BRIC para se referir a quatro países de economias em desenvolvimento, que desempenhariam um papel central na geopolítica e nos negócios internacionais. Quais são esses países?

- A () Brasil, Rússia, Índia e China;
- B () Brasil, Rússia, China e Canadá;
- C () Brasil, China, Venezuela e Argentina;
- D () Brasil, Rússia, Índia e Venezuela;
- E () Brasil, Rússia, China e Chile.

35. A Fifa e a CBF definiram quantas cidades brasileiras para sediar a Copa do Mundo de 2014?

- A () 9;
- B () 13;
- C () 8;
- D () 12;
- E () 10.

36. Qual o nome do atual vice-prefeito de Nova Tebas?

- A () Heloisa Ivaszek Jensen;
- B () Ocalil Vieira;
- C () Amaro José Fernandes Filho;
- D () Luiz Carlos Petrechen;
- E () Jose Raimundo Filho.



**CONCURSO PÚBLICO PARA PROVIMENTO DE VAGAS EM CARGOS EFETIVOS E
EMPREGOS PÚBLICOS DA PREFEITURA MUNICIPAL DE NOVA TEBAS**

37. Quantos habitantes tem, aproximadamente, Nova Tebas?

- A () 9.500;
- B () 6.500;
- C () 7.000;
- D () 8.500;
- E () 7.400.

38. Quem fundou Nova Tebas?

- A () Elias Papanastácio;
- B () Donato Esser;
- C () Antonio Pontarolo;
- D () Herondi Dal Santo;
- E () Nicolau Oening.

39. Qual é a data de aniversário da cidade de Nova Tebas?

- A () 12 de dezembro;
- B () 1º de janeiro;
- C () 5 de dezembro;
- D () 8 de dezembro;
- E () 9 de dezembro.

40. Nova Tebas tem quantos distritos administrativos?

- A () 2;
- B () 1;
- C () 3;
- D () 4;
- E () 5.