



**CONCURSO PÚBLICO PARA PROVIMENTO DE VAGAS EM CARGOS EFETIVOS E
EMPREGOS PÚBLICOS DA PREFEITURA MUNICIPAL DE NOVA TEBAS**

ANTES DE INICIAR A PROVA, LEIA AS INSTRUÇÕES ABAIXO:

1. Aguarde a orientação do aplicador da Uniuv para iniciar a prova.
2. Leia, atentamente, as questões, e atenha-se a elas, pois nenhum esclarecimento a mais poderá ser dado, e o sucesso de um concurso está na compreensão do que é solicitado.
3. Utilize somente caneta esferográfica preta ou azul para assinalar a folha de respostas. Utilize lápis e borracha apenas para suas anotações no caderno de provas.
4. Para assinalar as respostas na folha correspondente basta preencher todo o círculo que contém a letra escolhida da questão pertinente da seguinte forma: ●
5. Será nula a prova, se forem assinaladas todas as questões com uma única alternativa de respostas.
6. Serão nulas as respostas rasuradas ou múltiplas para uma mesma questão.
7. Não se atenha às questões que julgar difíceis, volte a elas, se lhe sobrar tempo.
8. Ao início da prova, o aplicador comunicará o período de tempo concedido para a realização dela.
9. Ao término da prova, entregue **TODO O MATERIAL** recebido.
10. Preencha claramente os dados na folha de respostas. Assine e marque seu número de inscrição.
11. Não é permitido, em hipótese alguma, o empréstimo de qualquer objeto.
12. Somente poderá ausentar-se da sala da prova, acompanhado do fiscal volante.
13. Permaneça no local da prova pelo prazo mínimo de uma hora, a contar do início da prova.
14. Guarde todo tipo de equipamento de comunicação eletrônico e relógio, durante a execução da prova.
15. Use o espaço na capa do caderno de prova para copiar as suas respostas, para posterior conferência, se quiser.
16. O resultado do concurso não será divulgado por telefone.
17. Após a realização das provas, os gabaritos e o conteúdo das provas objetivas serão divulgados, via internet, no site concursopublico.uniuv.edu.br a partir das 17h do dia 9 de Janeiro de 2012.



CONCURSO PÚBLICO PARA PROVIMENTO DE VAGAS EM CARGOS EFETIVOS E EMPREGOS PÚBLICOS DA PREFEITURA MUNICIPAL DE NOVA TEBAS

O Valor do Idioma

Economia diplomática

(Revista Língua, out.2011)

Por enquanto, o Brasil se firma como o maior embaixador do idioma. Dos mais de 249 milhões de falantes do português que moram em países lusófonos, 77% são do Brasil, segundo o Banco Mundial. Significa dizer que a cada dez falantes do idioma no planeta, ao menos sete são brasileiros. Os dados colocam nossa língua em 5ª posição de mais falada no mundo, mas o que tem feito crescer o português aos olhos dos estrangeiros é o destaque político, econômico e cultural que a comunidade de países de língua portuguesa, em especial o Brasil, vem recebendo nos últimos anos.

- Há muitos falantes de português no mundo que ocupam posições de direção em empresas mundiais e que vão ser usados como agentes de uma nova diplomacia a que eu chamo "economia diplomática" - acrescenta Caetano.

A força brasileira não é subestimada pelos analistas internacionais. No mês passado, a revista britânica *The Economist* analisou o PIB *per capita* dos estados brasileiros (em dólar) como se cada um fosse um país autônomo. A publicação, que já chegou a ilustrar a ascensão do Brasil com um Cristo Redentor transformado em foguete em sua capa, percebeu que o Rio de Janeiro tem o valor de uma Rússia, por exemplo. O Distrito Federal, com seu PIB *per capita* de US\$ 25 mil, equivale a Portugal, enquanto São Paulo equivaleria à Polônia com o PIB *per capita* de US\$ 13.331. Mesmo o lanterninha Piauí soma a riqueza da Geórgia.

Traduzir essa força em valor de uso idiomático é, no entanto, um desafio. Silva, do Camões, ressalta que a língua portuguesa vem crescendo na medida em que aumenta a sua capacidade de servir de meio de comunicação internacional.

- Nesse sentido, a língua constitui um ativo econômico e deve ser considerada como um veículo de penetração econômica e comercial, podendo ser igualmente um instrumento usado para vender um grande número de serviços e produtos e ser o núcleo para a criação de uma imagem de marca do país - comenta.

Propagação

Com o aumento das exportações brasileiras e das parcerias comerciais estabelecidas com o país, cresce o interesse pela língua falada no Brasil. Todos os falantes do português ganham com isso, defende Mônica Villela, doutoranda de Ciências Políticas que estuda as novas relações de poder entre os países de língua portuguesa com base no processo de internacionalização do idioma.

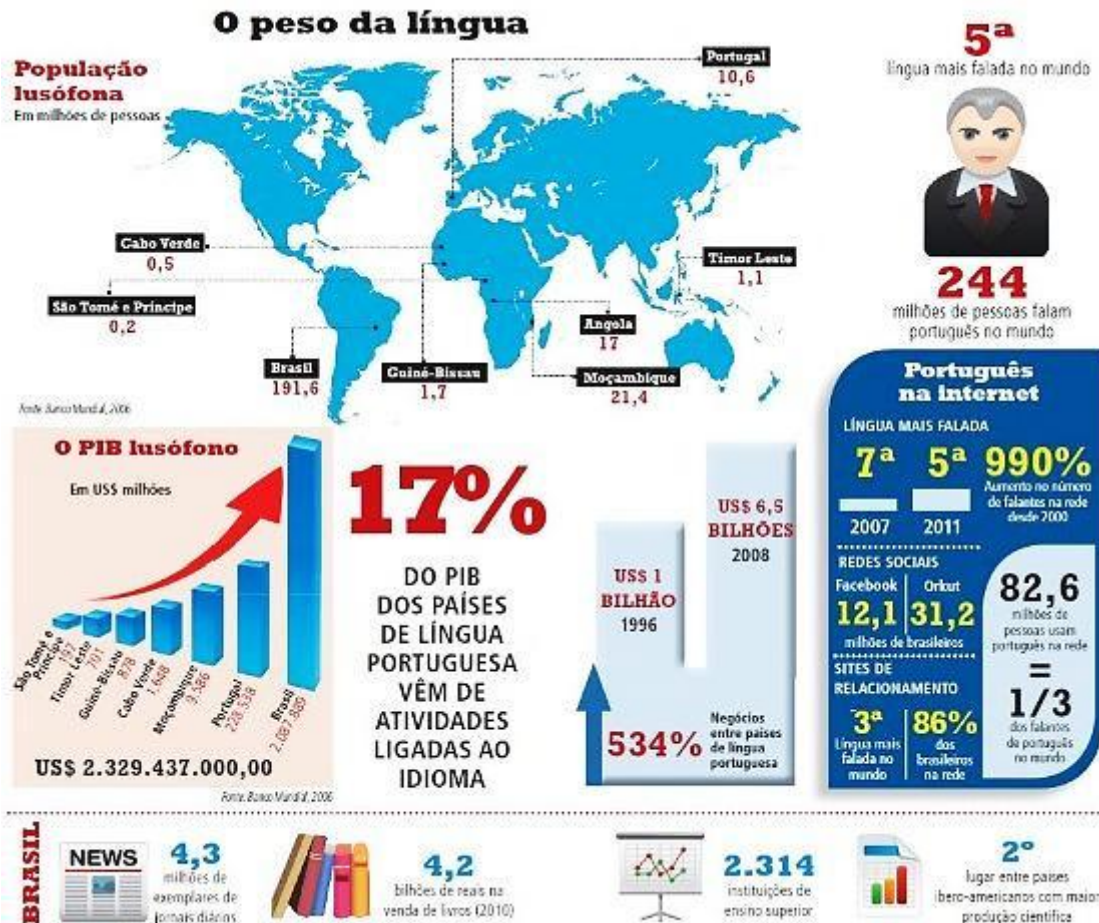
- Empresários da União Europeia que queiram aprender português para fazer negócios com o Brasil tenderão a fazer um curso de imersão na língua portuguesa em Portugal por estar mais perto geograficamente - avalia Mônica.

O fato é que a retomada do fôlego econômico do país estimulou o relacionamento de empresas em seu próprio idioma. Há hoje a constatação de mais negócios mediados por tecnologias que enfatizam a comunicação em português - mensagens eletrônicas e apresentações com projeções em tela, que não podem exibir tropeços. E em reuniões de trabalho, o desempenho retórico virou chave empresarial.



CONCURSO PÚBLICO PARA PROVIMENTO DE VAGAS EM CARGOS EFETIVOS E EMPREGOS PÚBLICOS DA PREFEITURA MUNICIPAL DE NOVA TEBAS

Quem muito escreve ou fala tem risco maior de expor sua eventual falha de formação. Daí não ser surpreendente o fenômeno dos cursos de português para brasileiros, para executivos, secretárias e gerentes, em tradicionais escolas de idiomas. No universo das corporações, não vale mais a atenção exclusiva dada ao domínio do inglês.



1. Idioma, no texto, significa:

- A () Língua escrita;
- B () Língua oral;
- C () Língua culta;
- D () Língua diplomática;
- E () Língua de uma nação.

2. Países lusófonos, no texto, significa:

- A () Países que usam a Língua Portuguesa, apenas para comunicação internacional;
- B () Países que têm o português como Língua Nacional;
- C () Países que são bilíngues;
- D () Países que têm atividades ligadas a qualquer idioma;
- E () Países estrangeiros que se interessam pela Língua Portuguesa.



CONCURSO PÚBLICO PARA PROVIMENTO DE VAGAS EM CARGOS EFETIVOS E
EMPREGOS PÚBLICOS DA PREFEITURA MUNICIPAL DE NOVA TEBAS

3. Os autores do texto correlacionam o uso da língua ao destaque econômico e cultural dos povos que a utilizam. Para tanto se referem ao **PIB per capita**, que significa:
- A () Produção Interna Brasileira por cabeça;
 - B () Produção Internacional Bruta por cabeça;
 - C () Produção Industrial Brasileira por pessoa;
 - D () Produto Interno Bruto por cabeça;
 - E () Produção de Investimento no Brasil por indivíduo.
4. Os autores do texto comparam, em dólares, a economia de diferentes países, demonstrando que muitos estados brasileiros têm economia equivalente à de alguns países do mundo. Com essa comparação visam destacar:
- A () Que a Língua Portuguesa aumenta seu poder com a penetração econômica e comercial no mundo;
 - B () Que, com a globalização, usa-se mais a Língua Inglesa, e o português é exclusivo aos países de cultura lusitana;
 - C () Os empresários europeus, que desejarem aprender português para negociar com os brasileiros, preferirão vir ao Brasil a ir a Portugal, pois a Língua Portuguesa do Brasil é mais simplificada;
 - D () Que há estados brasileiros que têm pouco potencial econômico, mas um grande número de falantes, maior que de países europeus;
 - E () Que o PIB per capita não é um bom índice para tratar da influência de uma língua no mundo.
5. Dadas as características do gênero textual, indique a alternativa correspondente:
Períodos curtos, ordem direta, vocabulário usual, texto enxuto, evita superlativos e adjetivos desnecessários, emprega verbos de ação e na voz ativa, de preferência:
- A () Entrevista;
 - B () Palestra;
 - C () Crônica;
 - D () Notícia;
 - E () Poema.
6. “**Tudo cura o tempo**, tudo faz esquecer, tudo gasta, tudo digere, tudo acaba.” (Pe. Vieira) A primeira oração desse período está redigida na ordem:
- A () Direta;
 - B () Inversa;
 - C () Intercalada;
 - D () Sem nenhuma lógica;
 - E () Não é possível saber.



**CONCURSO PÚBLICO PARA PROVIMENTO DE VAGAS EM CARGOS EFETIVOS E
EMPREGOS PÚBLICOS DA PREFEITURA MUNICIPAL DE NOVA TEBAS**

7. Palavras derivadas de uma mesma raiz são chamadas de cognatas. Assinale a alternativa em que todas as palavras forem cognatas:
- A () Verdura, verdejante, verdadeiro;
 - B () Aluado, ilusão, alucinado;
 - C () Terreiro, terráqueo, terreal;
 - D () Ensolarado, soldado, solvente;
 - E () Aquático, aguado, equestre.
8. Assinale a alternativa em que todas as palavras forem proparoxítonas:
- A () Pílula, pirâmide, ídolo;
 - B () Álbum, hífen, jóquei;
 - C () Circuito, gratuito, fluido;
 - D () Lúgubre, recorde, rubrica;
 - E () Caracteres, oceanográfica, istmo.
9. Os pronomes átonos (me, te, se, nos, vos, o, a, lhe) podem vir antes, após ou no meio do verbo. São os casos de próclise, ênclise ou mesóclise.
Assinale a alternativa em que o pronome átono estiver mal colocado:
- A () Ver-nos-emos muito em breve;
 - B () Em se falando de greves, estão tornando-se frequentes;
 - C () Devo dar-lhe a boa notícia;
 - D () Não se esqueça de apagar a luz;
 - E () Se eu pudesse, daria-lhe um prêmio.
10. Assinale a alternativa incorreta quanto à estrutura textual:
- A () O texto coeso possui nexos como conjunções e preposições;
 - B () O texto coeso será sempre coerente;
 - C () O texto precisa ter sequenciação e progressão;
 - D () De um texto bem elaborado, não se pode retirar nem uma palavra sem prejudicá-lo;
 - E () A palavra texto significa tecido, numa referência à trama textual feita com palavras, como se fossem os fios de um texto.
11. Um vendedor de uma concessionária recebe mensalmente um salário composto de uma quantia fixa no valor de R\$ 500,00 e de uma quantia comissionada a 2% sobre as vendas por ele realizadas durante o mês. Sabendo que ele vendeu R\$ 72.000,00 no mês de outubro de 2011, o valor que recebeu de salário para esse mês foi de:
- A () R\$ 1.440,00
 - B () R\$ 2.000,00
 - C () R\$ 1.940,00
 - D () R\$ 1.490,00
 - E () R\$ 2.940,00



**CONCURSO PÚBLICO PARA PROVIMENTO DE VAGAS EM CARGOS EFETIVOS E
EMPREGOS PÚBLICOS DA PREFEITURA MUNICIPAL DE NOVA TEBAS**

12. Um tanque na forma de um hexaedro regular com capacidade de armazenamento para 20 m^3 , está com 75% de sua capacidade preenchida com água. O volume de água que deve ser despejado dentro do tanque, a fim de enchê-lo completamente é:
- A () 15 000 litros;
 - B () 5 000 litros;
 - C () 2 500 litros;
 - D () 500 litros;
 - E () 5 litros.
13. O comprimento de uma circunferência qualquer, pode ser calculado pelo produto entre o diâmetro dessa circunferência e o valor de Pi (constante de Arquimedes representada pela letra do alfabeto grego π). Sabendo disso, um fazendeiro que deseja cercar uma área circular de raio igual a 20 m, deverá construir:
- A () 40π metros de cerca;
 - B () 20π metros de cerca;
 - C () 10π metros de cerca;
 - D () 120π metros de cerca;
 - E () 100π metros de cerca.
14. A idade que Alberto terá daqui a 5 anos será igual ao quadrado da idade que tinha há 7 anos. A idade atual de Alberto é:
- A () 6 anos;
 - B () 8 anos;
 - C () 11 anos;
 - D () 13 anos;
 - E () 15 anos.
15. Um investidor possui R\$ 20.000,00. Ele aplica 40% desse dinheiro em um investimento que rende juros simples de 2% a.m., durante 2 meses, e aplica o restante em outro investimento que rende juros compostos de 2% a.m., também durante 2 meses. Ao final de 2 meses, somando-se os montantes das duas operações financeiras, o investidor juntará um total de:
- A () R\$ 20.800,00
 - B () R\$ 20.804,80
 - C () R\$ 20.808,40
 - D () R\$ 20.880,00
 - E () R\$ 28.804,80
16. Em novembro, uma série de exames médicos apontou que o ex-presidente Luis Inácio Lula da Silva estava com um tumor maligno na:
- A () Pele;
 - B () Laringe;
 - C () Próstata;
 - D () Bexiga;
 - E () Boca.



**CONCURSO PÚBLICO PARA PROVIMENTO DE VAGAS EM CARGOS EFETIVOS E
EMPREGOS PÚBLICOS DA PREFEITURA MUNICIPAL DE NOVA TEBAS**

17. Qual o nome da empresa norte-americana que provocou vazamento de óleo na bacia de Campos, no litoral do Rio de Janeiro, em novembro de 2011?
- A () Chevron;
B () Esso;
C () Bri;
D () Petrobras;
E () Shell.
18. Em que país, em março de 2011, um forte terremoto causou tsunami, que provocou mortes e destruição?
- A () Coreia do Sul;
B () Nova Zelândia;
C () Rússia;
D () Japão;
E () Indonésia.
19. Qual o nome do presidente do Egito, que após 30 anos no poder, renunciou ao cargo, em fevereiro de 2011, impulsionado por manifestações populares?
- A () Omar Suleiman;
B () Zine El-Abidine Ben Ali;
C () Hosni Mubarak;
D () Habib Burguiba;
E () Mohamed Hussein Tantawi.
20. Em que país o terrorista Osama Bin Laden foi morto?
- A () Irã;
B () Iraque;
C () Afeganistão;
D () Paquistão;
E () Índia.
21. As revoltas no Oriente Médio e no Norte da África, durante o ano de 2011, ficaram conhecidas como:
- A () Primavera Árabe;
B () Revolução Árabe;
C () Conflito Árabe;
D () Revolução das Tulipas;
E () Revolução dos Cedros.
22. Qual time foi o campeão do Mundial de Clubes em 2011?
- A () Internacional;
B () Barcelona;
C () Santos;
D () Internazionale;
E () Japão.



**CONCURSO PÚBLICO PARA PROVIMENTO DE VAGAS EM CARGOS EFETIVOS E
EMPREGOS PÚBLICOS DA PREFEITURA MUNICIPAL DE NOVA TEBAS**

23. Em 2012, os eleitores brasileiros escolherão políticos para quais cargos?
- A () Deputados federais e estaduais;
 - B () Prefeitos e vereadores;
 - C () Não haverá eleições em 2012;
 - D () Governadores e senadores;
 - E () Presidente, senadores e deputados (federais e estaduais).
24. Há dez anos, o economista inglês Jim O'Neill cunhou o acrônimo BRIC para se referir a quatro países de economias em desenvolvimento, que desempenhariam um papel central na geopolítica e nos negócios internacionais. Quais são esses países?
- A () Brasil, Rússia, Índia e China;
 - B () Brasil, Rússia, China e Canadá;
 - C () Brasil, China, Venezuela e Argentina;
 - D () Brasil, Rússia, Índia e Venezuela;
 - E () Brasil, Rússia, China e Chile.
25. A Fifa e a CBF definiram quantas cidades brasileiras para sediar a Copa do Mundo de 2014?
- A () 9;
 - B () 13;
 - C () 8;
 - D () 12;
 - E () 10.
26. A educação básica é o caminho para assegurar a todos os brasileiros a formação comum indispensável para o exercício da cidadania e fornecer-lhes os meios para progredir no trabalho e em estudos posteriores. São dois os principais documentos norteadores da educação básica, regidos, naturalmente, pela Constituição da República Federativa do Brasil, a saber:
- A () O Plano Nacional de educação (PNE); e o Plano Municipal de Educação (PME);
 - B () A Lei de Diretrizes e Bases da Educação Nacional (LDB), e o Plano Nacional de Educação (PNE);
 - C () O único documento norteador da educação básica é a Constituição da República Federativa do Brasil (CRFB);
 - D () A Lei de Diretrizes e Bases da Educação Nacional (LDB); e o Plano Estadual de Educação (PEE);
 - E () A Constituição da República Federativa do Brasil (CRFB); e as Teorias Educacionais Contemporâneas (TEC).



**CONCURSO PÚBLICO PARA PROVIMENTO DE VAGAS EM CARGOS EFETIVOS E
EMPREGOS PÚBLICOS DA PREFEITURA MUNICIPAL DE NOVA TEBAS**

27. O Estatuto da Criança e do Adolescente – Lei 8069/90, no Art. 4º declara: “É dever da família, da comunidade, da sociedade em geral e do poder público assegurar, com absoluta prioridade, a efetivação dos direitos referentes à vida, à saúde, à alimentação, à educação, ao esporte, ao lazer, à profissionalização, à cultura, à dignidade, ao respeito, à liberdade e à convivência familiar e comunitária”. **No seu Parágrafo único, a garantia de prioridade compreende:**

- I. Primazia de receber proteção e socorro em quaisquer circunstâncias;
- II. Precedência de atendimento nos serviços públicos ou de relevância pública;
- III. Preferência na formulação e na execução das políticas sociais públicas;
- IV. Destinação privilegiada de recursos públicos nas áreas relacionadas com a proteção à infância e à juventude.

Assinale a alternativa correta:

- A () Apenas I e II estão corretas;
- B () Apenas II e III estão corretas;
- C () Apenas I, II e III estão corretas;
- D () Apenas II, III e IV estão corretas;
- E () As alternativas I, II, III e IV estão corretas.

28. A Lei de Diretrizes e Bases da Educação Nacional (LDB) determina que o ensino seja ministrado com base em princípios, conforme as 5 (cinco) afirmações seguintes:

- I. Respeito à liberdade e apreço à tolerância;
- II. Igualdade de condições para o acesso e permanência na escola;
- III. Liberdade de aprender, ensinar, pesquisar e divulgar a cultura, o pensamento, a arte e o saber;
- IV. Garantia de padrão de qualidade;
- V. Coexistência de instituições públicas e privadas de ensino;

Podemos considerar que:

- A () Todas as afirmações são verdadeiras.
- B () Todas as afirmações são falsas.
- C () Apenas as afirmações ímpares são verdadeiras.
- D () Apenas as afirmações pares são verdadeiras.
- E () As afirmações I, II e IV são falsas.

29. Nas investigações sobre a gênese do conhecimento, Jean Piaget dividiu o desenvolvimento cognitivo em estágios. Assinale a alternativa **CORRETA**:

- A () Primário, secundário, concreto e formal;
- B () Pré-operacional, operacional concreto e operacional formal;
- C () Sensório-motor, operacional concreto, operacional formal;
- D () Sensório-motor, pré-operacional, operacional concreto e operacional formal;
- E () Infância, adolescência, maturidade e velhice.



**CONCURSO PÚBLICO PARA PROVIMENTO DE VAGAS EM CARGOS EFETIVOS E
EMPREGOS PÚBLICOS DA PREFEITURA MUNICIPAL DE NOVA TEBAS**

30. O Art. 21º da Lei 9.394/96 diz que a educação escolar compõe-se dos seguintes níveis e modalidades:

- A () Ensino fundamental e ensino médio;
- B () Educação básica – formada pelo ensino fundamental;
- C () Educação básica – formada pela educação infantil, ensino fundamental e ensino médio; e educação superior;
- D () Educação básica – formada pela educação infantil, ensino fundamental e ensino médio;
- E () Educação básica – formada pela educação infantil e ensino fundamental.

31. Conforme o Art. 5º da Lei 9.394/96: O acesso ao ensino fundamental é direito público subjetivo, podendo qualquer cidadão, grupo de cidadãos, associação comunitária, organização sindical, entidade de classe ou outra legalmente constituída, e, ainda, o Ministério Público, acionar o Poder Público para exigi-lo. Compete aos Estados e aos Municípios, em regime de colaboração, e com a assistência da União:

- I. Recensar a população em idade escolar para o ensino fundamental, e os jovens e adultos que a ele não tiveram acesso;
- II. Fazer-lhes a chamada pública;
- III. Zelar, junto aos pais ou responsáveis, pela frequência à escola;
- IV. Comunicar diariamente à Secretaria de Educação local, as faltas dos alunos.

Estão corretas apenas as afirmações:

- A () I e II;
- B () I, II e III;
- C () II e III;
- D () III e IV;
- E () I e IV.

32. Zabala (1998) aborda os conteúdos em três categorias atitudinais, conceituais e procedimentais. **Faça a correspondência dos pressupostos metodológicos e assinale a alternativa correta.**

- a. Conteúdos conceituais.
- b. Conteúdos procedimentais.
- c. Conteúdos atitudinais.

- I. Referem-se à construção ativa de capacidades intelectuais para operar símbolos, imagens, ideias e representações que permitam organizar as realidades.
- II. Referem-se à formação de normas e valores em relação à informação recebida, visando à intervenção do aluno em sua realidade.
- III. Referem-se a fazer com que os alunos construam instrumentos para analisar, por si mesmos, os resultados que obtêm e os processos que colocam em ação, para atingir as metas a que se propõem.

- A () aI, bIII, cII;
- B () aIII, bII, cI;
- C () aIII, bI, cII;
- D () aII, bI, cIII;
- E () aI, bII, cIII.



**CONCURSO PÚBLICO PARA PROVIMENTO DE VAGAS EM CARGOS EFETIVOS E
EMPREGOS PÚBLICOS DA PREFEITURA MUNICIPAL DE NOVA TEBAS**

33. Preencha as lacunas abaixo e, em seguida, assinale a alternativa correta.

“Os Municípios incumbir-se-ão de oferecer a educação _____ em creches e pré-escolas, e, com prioridade, o ensino _____, permitida a atuação em outros níveis de _____ somente quando estiverem atendidas plenamente as necessidades de sua área de _____ e com recursos acima dos percentuais mínimos vinculados pela _____ Federal à manutenção e desenvolvimento do ensino”.

- A () básica / fundamental / educação / atuação / legislação;
- B () infantil / fundamental / ensino / competência / constituição;
- C () infantil / básico / escolaridade / capacidade / constituição;
- D () regular / técnico / ensino / competência / determinação;
- E () especial / prático / habilidades / referência / lei.

34. Os temas transversais dos novos parâmetros curriculares expressam conceitos e valores fundamentais à democracia e à cidadania e correspondem a questões importantes e urgentes para a sociedade brasileira de hoje, presentes sob várias formas na vida cotidiana. São amplos o bastante para traduzir preocupações de todo País, são questões em debate na sociedade e incluem:

- A () Ética, Meio ambiente, Saúde, Pluralidade cultural e Orientação sexual;
- B () Bioética, Meio ambiente, Saúde, Política e Orientação sexual;
- C () Filosofia, Reciclagem, Saúde, Pluralidade cultural e Ética;
- D () Cultura, Ética, Filosofia, Sociologia e Religião;
- E () Educação sexual, Cultura Estrangeira, Religião, Ética e Saúde.

35. Ao contextualizar o sistema educacional contemporâneo, fica claro que ele tem assumido várias funções sociais, mas, independente disto, não pode deixar de cumprir bem o seu papel fundamental. Que papel é esse?

- A () Democratizar a sociedade;
- B () Melhorar as relações humanas e diminuir os conflitos sociais;
- C () Garantir aos alunos a apropriação dos conhecimentos historicamente acumulados;
- D () Eliminar as diferenças sociais;
- E () Excluir os incapazes.

36. Entre os vários programas desenvolvidos pelo Ministério do Desenvolvimento Social e Combate à Fome (MDS) temos o PETI, cuja sigla significa:

- A () Programa de Extermínio do Trabalho Infantil;
- B () Programa de Esclarecimento do Trabalho Infantil;
- C () Programa de Erradicação do Trabalho Infantil;
- D () Programa Especial do Trabalhador Infantil;
- E () Programa de Erradicação do Trabalho Intelectual.



**CONCURSO PÚBLICO PARA PROVIMENTO DE VAGAS EM CARGOS EFETIVOS E
EMPREGOS PÚBLICOS DA PREFEITURA MUNICIPAL DE NOVA TEBAS**

37. A integração do PETI e o Programa Bolsa Família têm como objetivos:

- I. Racionalização e aprimoramento dos processos de gestão do Programa Bolsa Família e do PETI;
- II. Ampliação da cobertura do atendimento das crianças e adolescentes em situação de trabalho infantil;
- III. Extensão das ações do SCFV (Serviço de Convivência e Fortalecimento de Vínculos) para as crianças e/ou adolescentes do Programa Bolsa Família em situação de trabalho infantil.

Assinale a alternativa correta:

- A () Apenas I e II estão corretos;
- B () Apenas II e III estão corretos;
- C () Apenas I e III estão corretos;
- D () Os itens I, II e III não estão corretos;
- E () Os itens I, II e III estão corretos.

38. A integração do PETI e a Política Educacional NÃO têm por finalidade:

- A () Construir a intersetorialidade entre as políticas públicas de diferentes campos, potencializando a oferta de serviços públicos e seus resultados em termos de humanização, fortalecimento de vínculos familiares e comunitários e qualidade de vida;
- B () Ampliar tempos e espaços educativos e promover a aproximação entre a escola, as famílias e as comunidades;
- C () Estimular crianças, adolescentes e jovens a manter uma interação efetiva em torno de práticas esportivas, educacionais e de lazer, direcionadas ao processo de desenvolvimento humano, de cidadania e de solidariedade;
- D () Construir espaços apropriados para crianças e adolescentes, de forma a mantê-los afastados do convívio familiar e social e transferindo total responsabilidade do seu desenvolvimento ao governo;
- E () Prevenir e combater o trabalho infantil, a exploração sexual e outras formas de violência e violações de direitos de crianças, adolescentes e jovens.



**CONCURSO PÚBLICO PARA PROVIMENTO DE VAGAS EM CARGOS EFETIVOS E
EMPREGOS PÚBLICOS DA PREFEITURA MUNICIPAL DE NOVA TEBAS**

39. Classifique como VERDADEIRAS (V) ou FALSAS (F) as afirmações sobre o PETI:

- I. O sucesso do PETI depende de um amplo movimento de mobilização de setores, envolvendo instituições governamentais e não governamentais. Um pacto deve ser construído, com a parceria dos diversos segmentos e setores, constituindo-se em um instrumento de ação política e coletiva que assume publicamente o compromisso de intervir, de forma articulada, na prevenção e na erradicação do trabalho infantil.
 - II. O gestor da Assistência Social deve estar atento aos recursos disponíveis na rede SUAS, para garantir vigilância social, proteção social e defesa social e institucional às famílias com crianças/adolescentes em situação de trabalho.
 - III. O PETI deve focar-se no enfrentamento ao trabalho infantil.
 - IV. Por prevenção, entende-se um conjunto de ações articuladas, com foco na intervenção em situações de vulnerabilidade social, decorrentes da pobreza, privação e/ou fragilização de vínculos que podem levar à ocorrência de trabalho infantil, entre outras violações de direitos.
 - V. O enfrentamento constitui-se um conjunto de ações, serviços e benefícios articulados, ofertados por meio da rede socioassistencial e demais políticas públicas, visando contribuir para a erradicação do trabalho infantil e a interrupção da violação de direitos.
- A () Todas as afirmações são falsas;
B () Todas as afirmações são verdadeiras;
C () Apenas as afirmações pares são verdadeiras;
D () Apenas as afirmações ímpares são verdadeiras;
E () Apenas as afirmações I, II e III são verdadeiras.

40. Além das necessidades econômicas da família, o trabalho infantil é utilizado em larga escala porque se trata de uma mão de obra barata, dócil e disciplinada. As crianças e os adolescentes também trabalham, em grande parte, em razão dos mitos criados em torno do trabalho infantil, reproduzidos através de gerações e decorrentes de uma cultura de concordância que legitima e reproduz a exploração e exclusão social. São considerados mitos, com exceção:

- A () É melhor trabalhar do que ficar nas ruas!
B () É melhor trabalhar do que roubar!
C () A criança/adolescente que trabalha fica mais esperta!
D () O trabalho instaura competência nas crianças!
E () O trabalho infantil apresenta sérias consequências ao desenvolvimento educacional das crianças e dos adolescentes!