



P.M. Itaquaquecetuba
Concurso Público 01/2012

INSTITUIÇÃO
SOLER
DE ENSINO

CARGO:
AUXILIAR DE SERVIÇOS GERAIS

INSCRIÇÃO Nº: _____

ASSINATURA DO CANDIDATO:

Cargos: Auxiliar de Serviços Gerais
Vigia

Língua Portuguesa

01. Assinale a alternativa em que todas as palavras encontram-se corretamente grafadas quanto ao emprego do S e Z:

- a) análise; acidez; talvez; vaselina.
- b) análise; acidez; talvez; vaselina.
- c) análise; acidez; talvez; vaselina.
- d) Nenhuma das alternativas está correta.

02. Identifique a alternativa correta em relação à classificação das palavras quanto ao número de sílabas:

- I – ouvido.
- II – noites.
- III – responsabilidade.
- IV – véus.
- a) I – polissílabo; II – trissílabo; III – polissílabo; IV – dissílabo.
- b) I – trissílabo; II – dissílabo; III – polissílabo; IV – monossílabo.
- c) I – trissílabo; II – monossílabo; III – polissílabo; IV – monossílabo.
- d) Nenhuma das alternativas está correta.

03. Assinale a alternativa correta quanto ao substantivo uniforme epiceno:

- a) O jacaré.
- b) A criança.
- c) O guia.
- d) Nenhuma das alternativas está correta.

04. Identifique a alternativa correta quanto ao grau aumentativo analítico:

- a) Letra grande.
- b) Pedra enorme.
- c) Estátua colossal.
- d) Todas as alternativas estão corretas.

05. Assinale a alternativa correta quanto ao gênero uniforme:

- a) Ativo.
- b) Cortês.
- c) Tabaréu.
- d) Nenhuma das alternativas está correta.

06. Identifique a alternativa correta quanto ao grau comparativo de superioridade analítico:

- a) Sou mais alto do que você.
- b) Sou menos alto do que você.
- c) Sou tão alto como você.
- d) Nenhuma das alternativas está correta.

07. Assinale a alternativa correta quanto aos modos verbais:

- I – Vou hoje.
- II – É possível que chova.
- III – Volte logo.
- a) I – Subjuntivo; II – Indicativo; III – Imperativo.
- b) I – Indicativo; II – Indicativo; III – Subjuntivo.
- c) I – Indicativo; II – Subjuntivo; III – Imperativo.
- d) Nenhuma das alternativas está correta.

08. Identifique a alternativa correta quanto a forma nominal do verbo *vendido*:

- a) particípio.
- b) gerúndio.
- c) infinitivo.
- d) Nenhuma das alternativas está correta.

09. Assinale a alternativa correta quanto ao tempo verbal do enunciado "Ele trancava a sala.":

- a) pretérito mais-que-perfeito.
- b) pretérito imperfeito.
- c) pretérito perfeito.
- d) Nenhuma das alternativas está correta.

10. Identifique a alternativa em que todas as palavras estão grafadas corretamente quanto ao emprego correto do j e g:

- a) Vertigem; arranje; refújio.
- b) Estágio; egréjio; alforge.
- c) Malandragem; gibóia; suje.
- d) Nenhuma das alternativas está correta.

11. Assinale a alternativa correta em relação à classificação das palavras quanto ao acento tônico:

- I – maracujá.
- II – imensidade.
- III – árvore.
- a) Proparoxítona; paroxítona; oxítona.
- b) Oxítona; paroxítona; proparoxítona.
- c) Paroxítona; proparoxítona; oxítona.
- d) Nenhuma das alternativas está correta.

12. Identifique a alternativa correta quanto ao substantivo sobrecomum:

- a) O indígena.
- b) O agente.
- c) A pessoa.
- d) Nenhuma das alternativas está correta.

Matemática

13. Uma escola onde estudam 1179 alunos teve uma doação de 3498093 folhas de sulfite para serem distribuídas igualmente entre os alunos. Quantas folhas de sulfite cada aluno recebeu?

- a) 2987.
- b) 2967.
- c) 2989.
- d) 2890.

14. Em um pátio ha 487 motos e 179 carros. Contando com os estepes dos carros, quantos pneus existem nesse pátio?

- a) 1867 pneus.
- b) 1868 pneus.
- c) 1869 pneus.
- d) 1870 pneus.

15. Qual é o resultado da divisão 530,244 por 7,8 e o seu resultado somado com 139?

- a) 67,980.
- b) 206,98.
- c) 6937,0.
- d) 2069,8.

16. Taynara tem a quarta parte da idade de Mayara, Daniel tem o dobro da idade de Mayara e Rafael tem o triplo da idade de Mayara. Sabendo que a soma da idade de todos é 75, qual é a idade de cada um?

- a) Mayara tem 12 anos, Taynara tem 3 anos, Daniel tem 24 anos e Rafael tem 36 anos.
- b) Mayara tem 24 anos, Taynara tem 12 anos, Daniel tem 3 anos e Rafael tem 36 anos.
- c) Mayara tem 36 anos, Taynara tem 24 anos, Daniel tem 3 anos e Rafael tem 12 anos.
- d) Mayara tem 3 anos, Taynara tem 24 anos, Daniel tem 36 anos e Rafael tem 12 anos.

17. Resolva a expressão $\left[\left(\frac{1}{5} + \frac{2}{4} - 28 + \frac{1}{9}\right) \div \frac{1}{9}\right]$:

- a) $\frac{2447}{10}$
- b) $-\frac{44046}{108}$
- c) -244,7
- d) 244,7

18. Qual é o resultado da metade de 9 dezenas mais a terça parte de 9 dúzias mais o dobro de 9 dezenas e meia?

- a) 268.

- b) 269.
c) 270.
d) 271.

19. Maria vendeu 69 salgados a R\$ 68,31. Por quantos reais Maria venderia 300 salgados?

- a) R\$ 297,00.
b) R\$ 297,50.
c) R\$ 298,00.
d) R\$ 298,50.

20. Nivaldo viaja da cidade E para a cidade F em 4 horas a uma velocidade de 100 km/h. Se Nivaldo fizer a mesma viagem a 125 km/h, quanto tempo ele irá gastar?

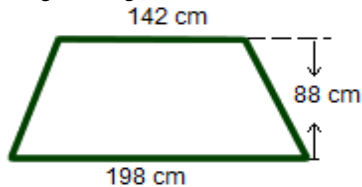
- a) 3 horas e 12 minutos.
b) 3 horas e 02 minutos.
c) 3 horas e 20 minutos.
d) 3 horas e 22 minutos.

21. Qual é o produto somente dos números ímpares da sequência (6, 7, 8, 9, 10, 11, 12 e 13)?

- a) 9008.
b) 9009.
c) 9010.
d) 9011.

22. Calcule a área da seguinte figura:

- a) 43490 cm².
b) 31950 cm².
c) 14960 cm².
d) 27964 cm².



23. Qual é o valor da incógnita da equação $4x - 36 - 11x = 126 - 580 - 2x$?

- a) -84,2.
b) 84,2.
c) 83,6.
d) -83,6.

24. Paulo tem de pagar uma pensão aos seus 3 filhos. O Juiz decretou que ele teria de disponibilizar a quarta parte de seu salário, que é de R\$ 9830,92. Qual é o valor que Paulo paga de pensão?

- a) R\$ 2458,33.
b) R\$ 2457,73.
c) R\$ 2476,63.
d) R\$ 2463,93.

Conhecimentos Gerais

25. O Brasil é um dos países que mais sofre com as enchentes todos os anos. As grandes cidades como São Paulo e Rio de Janeiro possui vastas áreas prejudicadas que ficam alagadas e traz caos para as famílias e para as ruas e avenidas. Infelizmente isto não é exclusividade dessas duas cidades, outras também passam pelas mesmas dificuldades todos os anos. São causas das enchentes, exceto:

- a) Lixo jogado nas ruas que se acumulam nas bocas de bueiros.
b) Falta de planejamento urbano e alto índice pluviométrico.
c) Deslizamentos de terras e falta de transporte coletivo.
d) Ocupação desordenada de áreas de mananciais.

26. Em Itaquaquecetuba passa a linha imaginária do:

<http://www.achetudoeregiao.com.br/sp/itaquaquecetuba/historia.htm>

- a) Trópico de Capricórnio.
b) Trópico de Câncer.
c) Equador.
d) Meridiano de Greenwich.

27. A migração forçada é o movimento populacional feito sob coerção ou violência. Assinale a alternativa que não indica uma situação de migração forçada.

- a) Pessoas que vivem fora do seu país de origem, ao qual não podem ou não querem regressar, devido ao receio fundamentado de serem perseguidas.
b) Em áreas de secas que por falta de água obriga as populações a se deslocarem.
c) O tráfico de escravos para o Brasil entre os séculos XVI e XIX.
d) Migração diária de grandes cidades, no qual milhões de trabalhadores saem todas as manhãs de sua casa em direção do seu trabalho, e retornam no final do dia.

28. Construção de degraus em áreas de encostas íngremes que aumenta a área cultivável e protege os terrenos da ação erosiva das águas das chuvas. Essa técnica de plantio é denominada de:

- a) Curvas de nível.
b) Terraceamento.
c) Jardinagem.
d) Polderes.

29. O governo Lula (2002 – 2010) empregou uma fatia do seu orçamento em programas de caráter social. São programas sociais implantados no governo Lula, exceto:

- a) Bolsa Família.
b) Luz para Todos.
c) ProUni.
d) Bolsa Escola.

30. Antes mesmo de tomar posse do Brasil, Portugal já se tornou seu dono, graças a uma partilha de terras feita com a Espanha. Estamos nos referindo:

- a) Ao Tratado de Tordesilhas.
b) Ao Tratado de Madri.
c) Ao Tratado de Santo Ildefonso.
d) À Bula Rerum Novarum.

31. Forma de governo que tem como base a soberania popular, a equidade de distribuição de poderes e o direito da população de participar das decisões sobre a administração pública diretamente (participativa) ou indiretamente (representativa).

- a) Tirania.
b) Liberalismo.
c) Democracia.
d) Anarquismo.

32. População acima de dez anos de idade que pode estar empregada em um dos setores das atividades econômicas. Abrange também os trabalhadores que estão temporariamente empregados. A população que se enquadra nessa definição é denominada de:

- a) População economicamente ativa.
b) População absoluta.
c) População inativa.
d) População relativa.

33. Leia as frases:

- Grande propriedade rural parcialmente não aproveitada ou cultivada de maneira inadequada e com baixo investimento de capital.

- Já existia na Roma Antiga e predominou na Europa Medieval.

- No Brasil, estudiosos atribuem sua origem as sesmarias distribuídas pela coroa portuguesa no período colonial.

As afirmativas acima referem-se:

- a) A empresa rural.
b) Ao minifúndio.
c) Ao módulo rural.
d) Ao latifúndio.

34. Representada por uma cobra de fogo que protege as matas e os animais e tem a capacidade de perseguir e matar aqueles que desrespeitam a natureza. Acredita-se que este mito é de origem indígena e que seja um dos primeiros do folclore brasileiro. Foram encontrados relatos dessa lenda em cartas do padre jesuíta José de Anchieta, em 1560. A lenda do folclore brasileiro a que se refere o texto é a do:

- a) Boto.
b) Boitatá.

- c) Curupira.
- d) Corpo-seco.

35. Medida pela qual se destitui, mediante deliberação do poder Legislativo, o ocupante de cargo governamental que pratica crime de responsabilidade. Trata-se:

- a) Afastamento.
- b) Perda dos Direitos Políticos.
- c) Impeachment.
- d) Licenciamento.

36. É a designação dada no Brasil aos indivíduos resultantes da miscigenação entre índios e negros africanos ou seus descendentes. Trata-se do:

- a) Mulato.
- b) Cafuzo.
- c) Mameluco.
- d) Caiçara.

37. No dia 07 de agosto de 2006 foi sancionada pelo Presidente da República a Lei 11.340/06 – a Lei Maria da Penha que coíbe a violência doméstica e familiar contra a mulher. Sobre essa lei é incorreto afirmar:

<http://www.sepm.gov.br/legislacao-1/lei-maria-da-penha/leimariadapenha-1.pdf>

- a) Tipifica a violência doméstica como uma das formas de violação dos direitos humanos.
- b) Altera o Código Penal e possibilita que agressores sejam presos em flagrante, ou tenham sua prisão preventiva decretada, quando ameaçarem a integridade física da mulher.
- c) Prevê, ainda, inéditas medidas de proteção para a mulher que corre risco de vida, como o afastamento do agressor do domicílio e a proibição de sua aproximação física junto à mulher agredida e aos filhos.
- d) Ficam mantidas as penas pecuniárias, por exemplo, o pagamento de multas ou cestas básicas.

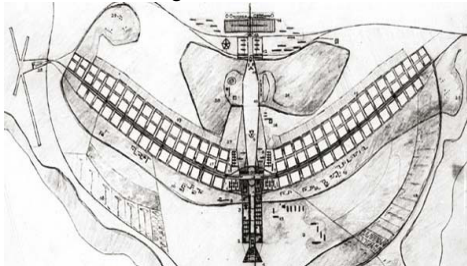
38. Refere-se ao movimento originado nas igrejas protestantes e, posteriormente, nas igrejas cristãs, a partir da ideia de aproximação, cooperação e busca fraterna da superação da divisão entre as diferentes igrejas, isto é, procura aproximar os cristãos das diversas denominações e cooperar com a paz mundial. No Brasil o símbolo maior desse movimento é o Conselho Nacional de Igrejas Cristãs, fundado em 1982, com sede em Brasília. O movimento a que se refere o texto é denominado de:

- a) Renovação carismático-cristã.
- b) Ecumenismo.
- c) Sincretismo da libertação.
- d) Cristianismo carismático.

39. É um filme brasileiro de 2009, inspirado na trajetória do ex-presidente do país, Luiz Inácio Lula da Silva. Dirigido por Fábio Barreto, o filme estreou no Brasil no primeiro dia de 2010 sob o título:

- a) Lula, o Presidente Popular.
- b) Lula, o Filho do Brasil.
- c) Lula, o Filho do Nordeste.
- d) Lula, o Presidente.

40. Observe a figura abaixo:



<http://www.google.com.br/imgres?>

A figura acima representa o croqui (esboço) do Plano Piloto de Brasília que tem o formato aproximado de um avião. Duas grandes vias expressas cortam o Plano Piloto. O Plano é cortado de Norte a Sul (da ponta de uma asa até a ponta da outra) pelo chamado

Eixão, e de Leste a Oeste (da cabine até a cauda do avião) pelo chamado Eixo Monumental. O Plano Piloto de Brasília, no Distrito Federal, foi projetado por _____ vencedor do concurso, em 1957, para o projeto urbanístico da Nova Capital.

O nome do criador do Plano Piloto de Brasília e que completa a lacuna do texto é:

- a) Oscar Niemeyer.
- b) Le Corbusier.
- c) Lucio Costa.
- d) Jorge Moscato.