

## Cargo: Técnico em Topografia

### Língua Portuguesa

Leia o poema de Gonçalves Dias e responda as questões:

#### **Juca- Pirama**

No centro da taba se estende um terreiro,  
Onde ora se aduna o concílio guerreiro  
Da tribo senhora, das tribos servis:  
Os velhos sentados praticam d'outrora,  
E os moços inquietos, que a festa enamora,  
Derramam-se em torno dum índio infeliz.

Quem é? — ninguém sabe: seu nome é ignoto,  
Sua tribo não diz: — de um povo remoto  
Descende por certo — dum povo gentil;  
Assim lá na Grécia ao escravo insulano  
Tornavam distinto do vil muçulmano  
As linhas corretas do nobre perfil.

Por casos de guerra caiu prisioneiro  
Nas mãos dos Timbiras: — no extenso terreiro  
Assola-se o teto, que o teve em prisão;  
Convidam-se as tribos dos seus arredores,  
Cuidosos se incumbem do vaso das cores,  
Dos vários aprestos da honrosa função.

Acerva-se a lenha da vasta fogueira,  
Entesa-se a corda de embira ligeira,  
Adorna-se a maça com penas gentis:  
A custo, entre as vagas do povo da aldeia  
Caminha o Timbira, que a turba rodeia,  
Garboso nas plumas de vários matiz.  
Entanto as mulheres com leda trigança,  
Afeitas ao rito da bárbara usança,  
O índio já querem cativo acabar:  
A coma lhe cortam, os membros lhe tingem,  
Brilhante enduape no corpo lhe cingem,  
Sombreira-lhe a fronte gentil canitar.  
Gonçalves Dias

01. O poeta nos revela o motivo da prisão do índio Tupi ser:

- a) Por motivos de cultura da tribo
- b) Por casos de guerra
- c) Pedido de seu povo
- d) Nenhuma das anteriores está correta

02. No poema é utilizado dois adjetivos que caracteriza a tribo que se encontra o índio prisioneiro:

- a) Garboso e brilhante
- b) Infeliz e honrosa
- c) Servis e nobres
- d) Remoto e gentil

03. Nas palavras prisioneiro, tribos, garboso e embira temos os seguintes Fonemas:

- a) 11,5, 7,6
- b) 10,6,7,4
- c) 11,6,7,5
- d) 10,5,6,6

04. Assinale a alternativa em que todas as palavras estão acentuadas corretamente:

- a) (eles) vêm, (ele) obtém, água, mói, látex
- b) (eles) vem, (ele) obtem, água, moi, látex
- c) (eles) vem, (ele) obtém, água, mói, látex
- d) (eles) vêm, (eles) obtêm, água, mói, látex

05. Identifique a pontuação correta nas seguintes alternativas:

- I) Astronautas já tentaram estabelecer contato com a base; suas tentativas, porém, foram infrutíferas.
- II) "Só coloco uma condição vai jantar com ele."
- III) "- A mim?! Que imaginação!"
- a) Apenas a II está correta.
- b) Apenas a I e III estão corretas.
- c) Apenas a III está correta.
- d) Apenas a I e II estão corretas.

06. Dentro da Morfologia a palavra desanimador contém:

- a) Prefixo, sufixo e radical.
- b) Sufixo, radical e prefixo.
- c) Radical, prefixo e sufixo.
- d) Prefixo, radical e sufixo.

07. Assinale a alternativa incorreta em relação a Crase:

- a) Eu andei a cavalo neste final de semana.
- b) Joana não se esqueça de ir à terra de seus avós.
- c) Já escrevi uma carta a Senhorita.
- d) Iremos à Bahia no Carnaval.

08. O Gênero do texto abaixo é:

Senhora

#### PRIMEIRA PARTE

O Preço

I

Há anos raiou no céu fluminense uma nova estrela. Desde o momento de sua ascensão ninguém lhe disputou o cetro; foi proclamada a rainha dos salões. Tornou-se a deusa dos bailes; a musa dos poetas e o ídolo dos noivos em disponibilidade. Era rica e formosa. Duas opulências, que se realçam como a flor em vaso de alabastro; dois esplendores que se refletem, como o raio de sol no prisma do diamante. Quem não se recorda da Aurélia Camargo, que atravessou o firmamento da Corte como brilhante meteoro, e apagou-se de repente no meio do deslumbramento que produzira o seu -fulgor?

José de Alencar

- a) Resenha.
- b) Romance.
- c) Fábula.
- d) Reportagem.

09. Identifique a Oração Coordenada em negrito:

- "Se desmorono **ou se edifício**,  
Se permaneço **ou me desfaço**,  
- não sei, não sei..." (Cecília Meireles)
- a) Oração Coordenada Sindética Alternativa.
  - b) Oração Coordenada Sindética Aditiva.
  - c) Oração Coordenada Sindética Explicativa.
  - d) Oração Coordenada Assindética.

10. Identifique a Oração abaixo:

- "Olhou a caatinga amarela, que o poente avermelhava."  
(Graciliano Ramos)
- a) Oração Coordenada Sindética Aditiva.
  - b) Oração Subordinada Adjetiva Explicativa.
  - c) Oração Subordinada Substantiva Objetiva Indireta.
  - d) Oração Coordenada Assindética.

Leia o soneto e responda as questões:

Amor é um Fogo que Arde sem se Ver  
Amor é um fogo que arde sem se ver;  
É ferida que dói, e não se sente;  
É um contentamento descontente;  
É dor que desatina sem doer.

É um não querer mais que bem querer;  
É um andar solitário entre a gente;  
É nunca contentar-se e contente;  
É um cuidar que ganha em se perder;

É querer estar preso por vontade;  
É servir a quem vence, o vencedor;  
É ter com quem nos mata, lealdade.

Mas como causar pode seu favor  
Nos corações humanos amizade,  
Se tão contrário a si é o mesmo Amor?

Luís Vaz de Camões, in "Sonetos"

11. A idéia central do Soneto é:

- a) A morte.
- b) O nascimento do filho.
- c) Amor contraditório.
- d) Nenhuma das alternativas.

12. Nos versos abaixo o conceito de amor é:

" (...) É querer estar preso por vontade;  
é servir a quem vence, o vencedor;  
é ter com quem nos mata, lealdade."

- a) Sofrimento.
- b) Desprendimento.
- c) Paradoxo.
- d) Doação.

13. Qual das palavras a seguir não tem mais fonemas que letras?

- a) tamanho
- b) companhia
- c) toxicomania
- d) plebiscito

14. Assinale a opção incorreta quanto às regras da concordância verbal.

- a) Mais de um bandido agrediram-se durante a rebelião.
- b) Eu e tu visitaremos o local.
- c) Aquilo são atos desonestos.
- d) Devem fazer anos que ele não vem aqui.

15. Assinale a sequencia que apresenta uma palavra escrita errada.

- a) enfisema, piche, rebuliço
- b) rejeitar, obsceno, obsessão
- c) facinora, maciço, pretensão
- d) extravasar, friorento, extravasar

16. Em qual oração o adjetivo está no grau superlativo absoluto analítico?

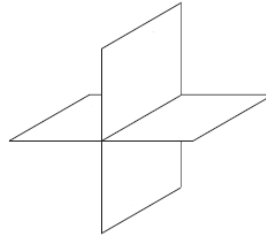
- a) A cidade do Rio de Janeiro é mais bela que outras da Europa.
- b) O absinto é uma bebida bastante amarga.
- c) O assunto pareceu-me gravíssimo.
- d) João é mais belo que simpático.

### Conhecimentos Específicos

17. Assinale a opção incorreta quanto às definições do desenho técnico.

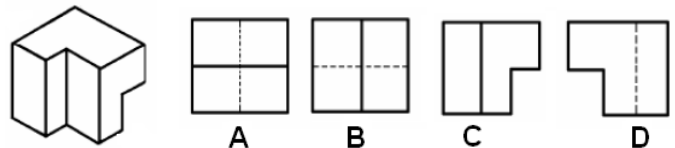
- a) O desenho técnico é definido como linguagem gráfica universal da engenharia (civil, mecânica) e da arquitetura;
- b) O desenho técnico é uma forma de expressão geométrica;
- c) O desenho técnico utiliza-se de um conjunto constituído por linhas números, símbolos e indicações escritas normalizadas internacionalmente;
- d) O desenho técnico tem por finalidade a representação de forma, dimensão e posição de objetos.

18. No desenho técnico usamos dois planos básicos para representar as projeções de modelos: um plano vertical e um plano horizontal que se cortam perpendicularmente conforme figura abaixo. Esses dois planos, perpendiculares entre si, dividem o espaço em quatro regiões chamadas diedros (do grego duas faces). Desta forma podemos afirmar que o terceiro diedro está entre:



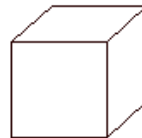
- a) Semiplano vertical superior e o semiplano horizontal anterior;
- b) Semiplano vertical superior e o semiplano horizontal posterior;
- c) Semiplano horizontal anterior e o semiplano vertical inferior;
- d) Semiplano vertical inferior e o semiplano horizontal posterior;

19. Observe as vistas A,B,C e D da figura abaixo e marque a opção correta:



- a) A alternativa A, corresponde a vista superior;
- b) A alternativa B, corresponde a vista lateral direita;
- c) A alternativa C, corresponde a vista frontal;
- d) A alternativa D, corresponde a vista posterior;

20. A perspectiva representa graficamente as três dimensões de um objeto em um único plano, de maneira a transmitir a idéia de profundidade e relevo. Dentre os diferentes tipos de perspectiva, marque a opção que corresponde com a figura abaixo.

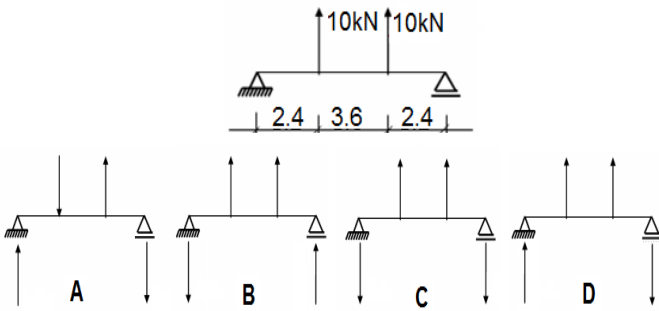


- a) Perspectiva cônica.
- b) Perspectiva cavaleira.
- c) Perspectiva isométrica.
- d) Perspectiva plana.

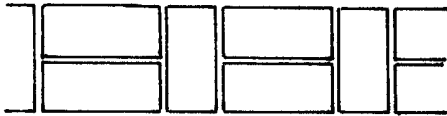
21. A NR 26 tem por objetivo fixar as cores que devem ser usadas nos locais de trabalho para prevenção de acidentes, identificando os equipamentos de segurança, delimitando áreas, identificando as canalizações empregadas nas indústrias para a condução de líquidos e gases e advertindo contra riscos, marque a opção que não corresponde a esta norma.

- a) O uso de cores deverá ser o máximo possível, a fim de orientar o trabalhado no exercício de suas funções;
- b) A utilização de cores não dispensa o emprego de outras formas de prevenção de acidentes;
- c) As cores devem ser adotadas para segurança em estabelecimentos ou locais de trabalho, a fim de indicar e advertir acerca dos riscos existentes.
- d) Uma das cores adotadas é o verde, amarelo, azul e branco;

22. Observe atentamente a estrutura mostrada abaixo com os respectivos valores de carga e comprimento e marque a opção correta quanto a sua reação de apoio.

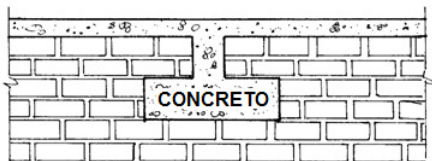


23. Os elementos de alvenaria devem ser assentados com as juntas desencontradas, para garantir uma maior resistência e estabilidade dos painéis, para isso existem várias formas de assentamento, embora não seja a mais utilizada, a vista em planta da parede abaixo e chamada de:



- a) Ajuste corrente.
- b) Ajuste francês.
- c) Ajuste inglês.
- d) Ajuste espanhol.

24. Quando uma viga, de pequena carga, proveniente principalmente das coberturas, descarrega sobre a alvenaria, para evitar a carga concentrada e conseqüentemente o cisalhamento nos tijolos é necessário executar o procedimento conforme a figura abaixo. A opção que melhor qualifica essa prática é?



- a) Verga.
- b) Viga.
- c) Coxim.
- d) Sapata.

25. Observe o esquema de circuito de iluminação e TUGs abaixo e marque a opção correta quanto ao uso do disjuntor correto, para uma voltagem de 220v:

5 pontos de luz @ 100W.....	500W
4 pontos de luz @ 80W.....	320W
4 pontos de luz @ 60W.....	240W
6 TUGs.....	600W

- a) 15 A;
- b) 10 A ;
- c) 20 A;
- d) 25 A;

26. De acordo com as informações do exercício anterior, a bitola correta do fio a ser utilizado no circuito é de?

- a) 2,5 mm<sup>2</sup>.
- b) 1,mm<sup>2</sup>.
- c) 1,5 mm<sup>2</sup>.
- d) 0,5 mm<sup>2</sup>.

27. Dez metros e quarenta centímetros, quando representados na escala 1:200, correspondem a quantos milímetros em uma régua comum?

- a) 0,52.
- b) 52.
- c) 5,2.
- d) 520.

28. De acordo com o item 4.7.5.2 da NBR 9077/01, a largura (b) do degrau de uma escada deve ser dimensionada pela fórmula de Blondel:  $63 \leq (2h + b) \leq 64$ . Com base nessas orientações, é correto afirmar que, numa escada com altura (h) de 18 cm, a largura (b) deve ser:

- a) 28cm.
- b) 29cm.
- c) 30cm.
- d) 31cm.

29. Quando o desempenho da estrutura é ameaçado ou comprometido, a anomalia caracteriza uma doença, moléstia ou enfermidade. No caso da corrosão das armaduras, quais dos itens abaixo não correspondem à patologia dessa enfermidade estrutural.

- a) Cobrimento insuficiente da armadura.
- b) Carbonatação.
- c) Disgregação do concreto.
- d) Profilaxia estrutural.

30. Em uma vistoria, o técnico deve ter o contato direto com as anomalias da estrutura e se possível colher o máximo de informações, utilizando-se para isso, testes e instrumentos simples conforme os demonstrados abaixo, exceto:

- a) Teste preliminar de dureza superficial (escleometria).
- b) Teste de facilidade de destacamento (martelo de bico).
- c) Abertura de fissuras (fissurômetro).
- d) Teste de repercussão (martelo).

31. Normalmente ocorre uma hierarquização das linhas, obtida através do diâmetro da pena utilizado para executá-la. Qual alternativa cuja utilização corresponde com a espessura da pena?

- a) As linhas complementares - Pena 0,1. É usada basicamente para registrar linhas de cota, setas, linhas indicativas, linhas de projeção, etc.
- b) As linhas finas - Pena 0,2 (ou 0,3). É usada para representar os elementos que se encontram imediatamente a frente da linha de corte.
- c) As linhas grossas - Pena 0,6 (ou 0,7). É usada para representar fachadas, marquises e sacadas.
- d) As linhas médias - Pena 0,4 (ou 0,5). É usada para representar os elementos em vista.

32. As janelas servem para controlar a ventilação e a iluminação do ambiente. Serve também de proteção contra intrusões, obstrução de vãos, entre outras características, no entanto, existem alguns tipos de janelas mostradas abaixo, cada uma com suas vantagens e desvantagens, baseando-se nestas informações, indique a opção incorreta:

- a) A janela do tipo basculante possui boa ventilação com a possibilidade de graduar a posição da folha.
- b) A janela do tipo pivotante, pode ficar parcialmente aberta com a chuva ou vento.
- c) A janela do tipo projetante, possui uma enorme insegurança na manobra de abertura.
- d) As janelas de correr possuem vão com ventilação reduzida;

33. Quanto ao tipo de traços usados em um projeto, é incorreto afirmar que:

- a) O traço-ponto é usado para indicar eixos de simetria ou linhas indicativas de planos de corte.
- b) O traço interrompido representa um elemento do desenho que está além do plano de corte.
- c) O Traço contínuo é usado para representar elementos especiais do desenho.
- d) O Traço-Traço são as linhas de projeção.

34. As coordenadas polares de uma linha de 15m de comprimento, com ângulo de 25° representadas no AutoCAD, corresponde á?

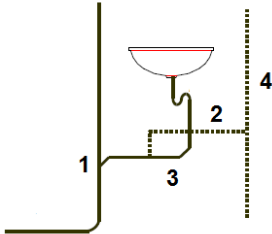
- a) @15<25;
- b) @25<15;

- c) <15@25;
- d) <25@15;

35. Indique o comando de AutoCAD incorreto, quanto a sua definição:

- a) O comando UNDO, retrocede uma seqüência de comandos;
- b) O comando REDO, avança um comando já executado;
- c) O comando BMAKE insere um ponto sem precisão sobre um objeto;
- d) O comando UCS cria sistema de coordenadas;

36. Observe o sistema predial de esgoto sanitário e marque a opção incorreta, quanto ao nome do coletor empregado:



- a) 01 – Tubo de queda.
- b) 02 – Ramal de ventilação.
- c) 03 – Rama de descarga.
- d) 04 – Ventilação primária.

37. Um dos itens mais importante na elaboração de um orçamento de obra é o BDI (Bonificação de despesa direta e indireta), porém, fazem parte dos custos diretos de uma obra os seguintes itens, exceto.

- a) Equipamentos utilizados na execução dos serviços.
- b) Materiais de construção aplicados diretamente na obra.
- c) Mão-de-obra para execução de serviços da obra.
- d) Encargos Sociais da mão-de-obra de execução Custos.

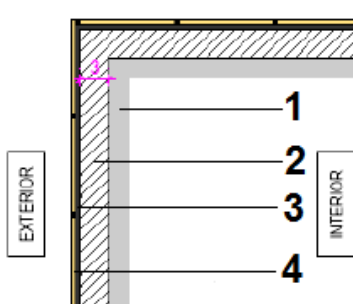
38. Cada tipo de telhado é composto por partes próprias. Assim, um telhado convencional de telhas de barro apoiadas sobre uma estrutura de madeira, é composto por, exceto:

- a) Chafuz.
- b) Pendural.
- c) Banzos.
- d) Empena.

39. A fundação superficial, também chamada de fundação rasa ou direta, transmite a carga do edifício ao terreno através das pressões distribuídas sob a base da fundação. As fundações superficiais estão assentadas a uma profundidade de até duas vezes a sua menor dimensão em planta. Os principais tipos de fundação superficial são, exceto:

- a) Blocos.
- b) Sapatas.
- c) Estacas.
- d) Viga de fundação.

40. O esquema abaixo mostra um detalhe executivo de revestimentos. Baseado nas indicações, marque a opção incorreta.



- a) 1 – Alvenaria.
- b) 2 – Emboço.
- c) 3 – Reboco.
- d) 4 - Placa cerâmica.

FONTE: Boletim técnico Portobello - Tech (2004)