

PORTUGUÊS

Considere o texto ilustrativo abaixo e responda as questões 01, 02, 03, 04 e 05.

ESCOLA DE
TERRORISTAS DO
AFEGANISTÃO



Fonte: www.google.com.br

01. Pela frase do instrutor, é possível concluir que:

- A) o mesmo demonstra não repetir a instrução por ser bastante exigente.
- B) este procedimento é muito delicado, podendo o mesmo perder bombas técnicas.
- C) o mesmo desconhece o desfecho do acionamento da bomba.
- D) a palavra grifada induz ao conhecimento do leitor a impossibilidade de uma segunda tentativa de instrução.
- E) o mesmo irá poupar a segunda tentativa para uma outra turma de alunos.

02. Ainda pela frase do instrutor, podemos concluir que:

- I. Ocorre uma ruptura linguística, do ponto de vista sintático;
- II. Ocorre uma ruptura ortográfica, perante a Língua Portuguesa;
- III. Há inadequação semântica, perante a Língua Portuguesa.

Está(ão) correto(s) o(s) item(ns):

- A) I, apenas;
- B) II, apenas;
- C) I e II, apenas;
- D) I e III, apenas;
- E) I, II e III.

03. Na frase: “Presta atenção porque eu só vou fazer uma vez hein?”, a palavra grifada caracteriza por ser um elemento de identificação da função:

- A) Conativa
- B) Fática
- C) Metalinguística
- D) Poética
- E) Denotativa

04. Ainda na frase: “Presta atenção porque eu só vou fazer uma vez hein?”, a palavra grifada caracteriza-se por ser:

- A) substantivo
- B) adjetivo
- C) advérbio
- D) conjunção
- E) interjeição

05. Marque a alternativa abaixo, onde apresenta a forma adequada perante a norma padrão da língua.

- A) Prestem atenção, porque eu sou vou fazer uma vez, hein?
- B) Preste atenção, porque eu sou vou fazer uma vez, hein?
- C) Presta atenção porque eu sou vou fazer uma vez hein?
- D) Prestem atenção, porque eu sou vou fazer uma vez hein?
- E) Prestem atenção porque eu sou vou fazer uma vez hein?

06. Todas as alternativas abaixo são consideradas elementos imprescindíveis para a caracterização das funções da linguagem, EXCETO:

- A) Emissor
- B) Receptor
- C) Canal
- D) Código
- E) Estrutura

07. Na frase: “O egoísmo será inaceitável.”, o termo em destaque corresponde a:

- A) Substantivo
- B) Adjetivo
- C) Advérbio
- D) Pronome
- E) Conjunção

08. Identifique, entre as frases abaixo a que apresenta um aspecto denotativo da linguagem.

- A) Este termo tem mais de um sentido.
- B) Toda vez que venho ao colégio sempre tem uma pedra no meu caminho.
- C) Aquela garota é um tremendo avião.
- D) Marcela viajou na maionese.
- E) Jorgito irá encontrar uma luz no fim do túnel.

09. Na frase: “Aquela garota tem um comportamento insidioso.”, a expressão em destaque significa:

- A) simpático
- B) péfido
- C) carinhoso
- D) tímido
- E) alegre

10. Na oração: “Ninguém venceu a competição.”, temos sujeito:

- A) Simples
- B) Composto
- C) Oculto
- D) Oração sem sujeito
- E) Indeterminado

CONHECIMENTOS GERAIS

11. Em Pernambuco, o Porto de Suape fica localizado na cidade de:

- A) Jaboatão dos Guararapes
- B) Cabo de Santo Agostinho
- C) Olinda
- D) Recife
- E) Ipojuca

12. Todos os deputados federais citados abaixo foram eleitos pelo estado de Pernambuco, EXCETO:

- A) Inocêncio Oliveira
- B) Carlos Eduardo Cadoca
- C) Geraldo Simões
- D) Mendonça Filho
- E) Eduardo da Fonte

13. Todos os ritmos citados abaixo são originários da cultura nordestina, mas precisamente, do estado de Pernambuco, EXCETO:

- A) Frevo
- B) Samba
- C) Baião
- D) Manguebeat
- E) Maracatu

14. Todos os cargos públicos mencionados abaixo são considerados eletivos, EXCETO:

- A) vereador
- B) conselheiro tutelar
- C) oficial de promotoria
- D) vice-prefeito
- E) prefeito

15. O município de Exú fica na microrregião pernambucana de:

- A) Araripina
- B) Petrolina
- C) Pajeú
- D) Sertão do Moxotó
- E) Itaparica

16. É sabido que Luiz Gonzaga é o maior expoente da cultura nordestina, quando se fala em *Baião*, *Xote* e *Xaxado*. Conhecido como o Rei do Baião, Luiz Gonzaga, nascido em Exú, estado de Pernambuco morreu em:

- A) 02 de agosto de 1987
- B) 07 de agosto de 1988
- C) 02 de agosto de 1989
- D) 12 de agosto de 1990
- E) 07 de agosto de 1991

17. Assinale a alternativa abaixo onde apresenta o Senador brasileiro que está, atualmente, passando pelo processo de cassação do seu mandato no Senado Federal, em virtude da quebra de decoro parlamentar, ao mostrar forte influência de envolvimento com o bicheiro Carlinhos Cachoeira, preso pela Polícia Federal no início deste ano acusado por diversos crimes contra o poder público.

- A) Álvaro Dias
- B) Humberto Costa
- C) Aécio Neves
- D) Demóstenes Torres
- E) Vital Filho

18. Marque entre as empresas/grupos citada(o)s abaixo o(a) que genuinamente é originário(a) do estado de Pernambuco:

- A) Grupo São Braz
- B) Perdigão
- C) Baterias Moura

- D) Banco Itaú
- E) Grupo CAO A

19. Todos os artistas abaixo citados são filhos de Pernambuco, EXCETO:

- A) Nando Cordel
- B) Djavan
- C) Chico Science
- D) Reginaldo Rossi
- E) Geraldo Azevedo

20. Culturalmente, o maior teatro ao ar livre do mundo encontra-se em Pernambuco, mais precisamente na cidade de:

- A) Santa Cruz do Capibaribe
- B) Santa Cruz da Baixa Verde
- C) São Lourenço da Mata
- D) Olinda
- E) Brejo da Madre de Deus

CONHECIMENTOS ESPECÍFICOS

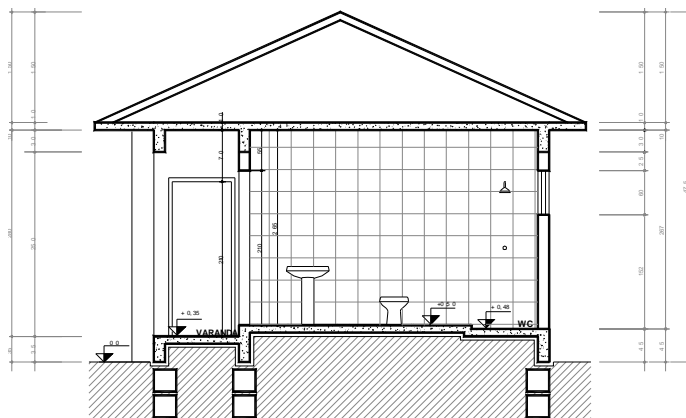
21. Desenho de projeção horizontal de um andar de um edifício, equivalente à figura de um corte horizontal que passa pelos peitoris das janelas. Trata-se da definição de:

- A) Planta baixa.
- B) Corte.
- C) Fachada.
- D) Vista.
- E) Perspectiva.

22. São os desenhos em que são indicadas as dimensões verticais. Neles encontramos o resultado da interseção do plano vertical com o volume. A posição do plano cortado depende do interesse de visualização. Recomenda-se sempre passá-lo pelas áreas molhadas (banheiro e cozinha), pelas escadas e poço dos elevadores. Podem sofrer desvios, sempre dentro do mesmo compartimento, para possibilitar a apresentação de informações mais pertinentes. Podem ser transversais (plano de corte na menor dimensão da edificação) ou longitudinais (na maior dimensão). O sentido de observação depende do interesse de visualização. Devem sempre estar indicados nas plantas para possibilitar sua visualização e interpretação. Assinale abaixo tipo de representação em desenho técnico de que o texto trata.

- A) Planta de fachada.
- B) Planta de situação.
- C) Planta de corte.
- D) Vista.
- E) Planta de localização.

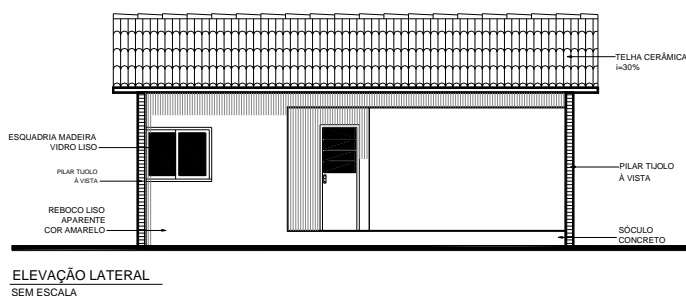
23. Considere o desenho abaixo.



Assinale o tipo de planta que é representada no desenho acima.

- A) Planta baixa.
- B) Planta de localização.
- C) Planta de fachada.
- D) Planta de corte.
- E) Planta de situação.

24. Considere o desenho abaixo.



Assinale o tipo de planta que é representada no desenho acima.

- A) Planta de fachada.
- B) Planta de localização.
- C) Planta baixa.
- D) Planta de corte.
- E) Planta de situação.

25. Essa planta nos mostra:

- A altura das paredes (empenas) que irão apoiar o telhado.
- A posição das peças do telhado.
- A altura do pé direito (altura que vai do piso pronto até o teto da casa) e de portas, janelas, combogós, basculantes, etc.;
- A indicação dos cômodos e cotas.

Trata-se da planta de:

- A) Planta de fachada.
- B) Planta de localização.
- C) Planta baixa.
- D) Planta de corte.
- E) Planta de situação.

26. Na execução de alvenarias existe uma operação que consiste na colocação inclinada da última camada de tijolos em uma parede deixando-os comprimidos com argamassa até o fechamento com a estrutura. A ela nós chamamos de:

- A) Amarração.
- B) Encunhamento.
- C) Prumada.
- D) Acabamento.
- E) Engastamento.

27. Assinale a alternativa correta.

- A) Filete é o nome dados a fileira horizontal que o pedreiro assenta, ordinariamente em nível e obedecendo a uma linha esticada, na operação de elevação de uma parede de alvenaria de tijolos.
- B) Fiada é o elemento de vedação ou separação de ambientes, geralmente construído de alvenaria.
- C) Algeroz é o reforço na alvenaria (canaletas, vigas) usada sob a janela para evitar a fissuração da parede.
- D) Técnico de edificações profissional encarregado de preparar a alvenaria.
- E) Respaldo é a ultima carreira de tijolos da alvenaria de embasamento ou de parede do pavimento.

28. Quando a alvenaria é executada depois da estrutura são observadas fissuras na interfase alvenaria/estrutura devido à diferença de módulo de elasticidade dos materiais constituintes. Para fixação lateral devem ser previstas barras chamadas de _____ ou telas de aço previamente fixadas nos pilares e a solidarização é feita durante a elevação da alvenaria.

Assinale a alternativa que completa o texto acima.

- A) Ponteiro.
- B) Ferro cabelo.
- C) Armação.
- D) Armadura.
- E) Ferro bigode.

29. Considere as afirmativas abaixo.

- I. Unir solidamente os elementos de alvenaria.
- II. Suportar cargas provenientes de vigas adjacentes.
- III. Distribuir uniformemente as cargas.
- IV. Tornar a alvenaria boa isolante térmica e acústica.
- V. Vedar as juntas impedindo a infiltração de água e a passagem de insetos, etc...

São funções da argamassa de assentamento:

- A) I, II e III, apenas.
- B) II, III e V, apenas.
- C) I, III e V, apenas.
- D) II, III e IV, apenas.
- E) III, IV e V, apenas.

30. A operação que consiste em transportar uma referência de nível marcada em uma determinada altura para outro local, estabelecendo assim um plano horizontal é denominada de:

- A) Aplainar.
- B) Cotar.
- C) Alinhamento.
- D) Nivelamento.
- E) Coroamento.

31. Operação que consiste em posicionar numa mesma direção, através de uma linha, os elementos de uma construção é chamada de:

- A) Alinhamento.
- B) Nivelamento.
- C) Esquadro.
- D) Prumada.
- E) Coroamento.

32. Assinale a alternativa incorreta.

- A) Esquadro é a operação que consiste em marcar os vãos de uma obra a um ângulo de 90° (noventa graus).
- B) Para se utilizar a técnica do alinhamento é necessário que esteja estabelecido o ponto inicial e final do mesmo e a partir daí fixar uma linha (linha de pedreiro) entre estes ponto.
- C) A ferramenta utilizada para realizar o nivelamento é a escala.
- D) A Argamassa É a mistura de cimento, areia e água com ou sem outros elementos como arenoso, saibro e a cal.
- E) O concreto é a mistura de cimento, areia, brita e água.

33. Operação que consiste em posicionar numa direção vertical os elementos de uma construção. É utilizada na construção da fiada de blocos levante de parede aprumando os blocos iniciais e finais de cada fiada, na marcação das mestras superiores do reboco de uma parede, na obtenção de eixos de elementos estruturais de uma fundação, etc.

O texto trata de:

- A) Prumada.
- B) Nivelamento.
- C) Alinhamento.
- D) Assentamento.
- E) Amarração.

34. Assinale a alternativa que contém apenas instrumentos utilizados normalmente por pedreiros.

- A) Escala, prumo de face, pé de cabra.
- B) Alicate de pressão, escala e alavanca.
- C) Colher de pedreiro, balde, chave de fenda.
- D) Colher de pedreiro, linha e prumo de face.
- E) Chave inglesa, torquês, ponteira.

35. Qual o instrumento que pode ser usado tanto para o nivelamento quanto para o prumo?

- A) Alicate.
- B) Nível de bolha.
- C) Mangueira de nível.
- D) Prumo de face.
- E) Régua.

36. Tem a função de separar ou isolar as áreas dos cômodos (quartos, sala, cozinha, etc.) bem como separar a área externa que está em sua volta (ruas, outras construções, etc.) além de ser a estrutura principal da parede. Trata-se de:

- A) Revestimento.
- B) Vigas.
- C) Pilares.

- D) Portas.
- E) Alvenaria.

37. A respeito de assentamento de alvenaria da parede assinale a alternativa correta.

- A) No início da construção da alvenaria da parede, também chamado de levante de parede deve-se ter atenção na construção da segunda fiada, pois se trata da fiada que irá marcar todas as paredes (fiada de marcação).
- B) Os últimos blocos a serem assentados são os das extremidades (início e fim da fiada) de duas paredes que se encontrem.
- C) A parede é construída em cima da fundação e em camadas de blocos cerâmicos também chamadas de fiadas todas com o mesmo alinhamento.
- D) Na parede os tijolos cerâmicos são assentados lado a lado com elementos de ligação que são chamados de juntas e são feitas de epóxi.
- E) Obtida a direção das duas primeiras fiadas, estica-se uma linha nessa direção em cada fiada e assentam-se os blocos do centro das duas paredes.

38. A respeito de amarrações de paredes assinale a alternativa incorreta.

- A) As amarrações de canto de parede ocorrem quando uma fiada encontra outra nas suas extremidades (início ou fim).
- B) As amarrações de encontro de parede ocorrem quando uma fiada encontra apenas o início ou fim de outra. Pode ser na junta ou em toda a face do bloco.
- C) As amarrações de cruzamento de paredes ocorrem quando uma fiada encontra outra com ambas estando nas suas extremidades.
- D) Nos pontos em que as paredes formam cantos, encontros ou cruzamentos devem ser identificados e analisados cada um para que haja amarração de uma fiada com a outra.
- E) Na amarração as peças de uma fiada são assentadas com diferença de meio comprimento ou meia largura em relação a fiada seguinte, de maneira que as juntas verticais fiquem desencontradas.

39. Para construir as fiadas acima dos vãos de portas, janelas, vãos livres, etc. é necessário a construção de peças de concreto armado com comprimento igual a largura do vão mais 20cm de cada lado transpassando a alvenaria da parede. Essas peças são chamados(as) de:

- A) Vergas.
- B) Traspases.
- C) Pórticos.
- D) Gabiões.
- E) Trilhos.

40. As alvenarias de formato triangular com a mesma inclinação da cobertura, utilizadas para apoiar a estrutura de madeira da mesma são chamadas de:

- A) Vergas.
- B) Empenas.
- C) Amarrações.
- D) Prumadas.
- E) Contra-marcos.