





CONCURSO PÚBLICO PREFEITURA MUNICIPAL DE RIO DO SUL  
CARGO: FONAUDIÓLOGO



LÍNGUA PORTUGUESA

01- Pronomes são palavras que substituem os substantivos ou os determinam, indicando a pessoa do discurso. Na frase “O lugar onde paramos na estrada”, temos um pronome:

- A) Possessivo
- B) Demonstrativo
- C) Relativo
- D) Indefinido

02- O substantivo coletivo **CHOLDRA** exprime um conjunto de:

- A) Asneiras
- B) Coisas semelhantes
- C) Malfeitores
- D) Criados

03- Na frase “João queria ter apenas a metade da fortuna de Pedro”, o verbo está no tempo:

- A) Presente
- B) Pretérito imperfeito
- C) Pretérito perfeito
- D) Pretérito mais-que-perfeito

04- Na frase “Deus nos proteja”, o verbo está no modo:

- A) Indicativo
- B) Subjuntivo
- C) Imperativo
- D) Gerúndio

05- A crase resulta da contração da preposição a com o artigo feminino a ou as. Nas frases a seguir apresentadas identifique qual não leva a crase:

- A) Escreveu um bilhete a lápis.
- B) Procedeu-se a apuração dos votos.
- C) Ninguém é tão sensível a dor.
- D) O trem chegou a estação no horário previsto.

06- Identifique o plural dos substantivos compostos que está escrito de forma incorreta:

- A) Tenentes–coronéis
- B) Curta–metragens
- C) Guardas–civis
- D) Alto–falantes

7- Oswald de Andrade foi um dos mais vivos ensaístas e panfletários de nossa literatura. Pode-se dizer que a sua importância histórica de renovador e agitador foi decisiva para a formação de nossa

literatura contemporânea. É de sua autoria o livro:

- A) Memórias de Braz Cubas
- B) Memórias Sentimentais de João Miramar
- C) Contos de Aprendiz
- D) As meninas

8- Assinale a opção que indica o autor da obra “O Vampiro de Curitiba”:

- A) Raquel de Queiroz
- B) Dinah Silveira de Queiroz
- C) Dalton Trevisan
- D) Antônio Callado

9- Assinale a palavra que está escrita de forma correta:

- A) Freiada
- B) Gratuíto
- C) Hilariedade
- D) Intitular

10- O emprego da letra K na ortografia da língua portuguesa não é correto:

- A) Em abreviaturas
- B) Símbolos de termos científicos de uso internacional
- C) Em nomes próprios de origem aportuguesados
- D) Na transcrição de palavras estrangeiras não aportuguesadas

CONHECIMENTOS GERAIS

11- A Câmara Municipal de Rio do Sul tem:

- A) 15 vereadores
- B) 11 vereadores
- C) 10 vereadores
- D) 9 vereadores

12- A área territorial de Rio do Sul é de:

- A) 2.627 km<sup>2</sup>
- B) 262,7 km<sup>2</sup>
- C) 267,7 km<sup>2</sup>
- D) 2.267 km<sup>2</sup>

13- Segundo os registros históricos a colonização da área, mais tarde transformada no Município de Rio do Sul, aconteceu com a chegada do Senhor:

- A) Emílio Odebrecht
- B) Hermann Blumenau
- C) Francisco Grankenberger
- D) Johan Schroeder



CONCURSO PÚBLICO PREFEITURA MUNICIPAL DE RIO DO SUL  
CARGO: FONAUDIÓLOGO



14- Antes da colonização a região onde hoje está localizado o município de Rio do Sul, era habitada por indígenas da tribo:

- A) Guarani
- B) Tapajós
- C) Xokleng
- D) Tupinambá

15- O primeiro Presidente da República do Brasil foi:

- A) Floriano Peixoto
- B) Deodoro da Fonseca
- C) Prudente de Moraes
- D) Affonso Pena

16- A sigla COFINS significa:

- A) Contribuição para o Financiamento da Saúde e Seguridade Social
- B) Contribuição Financeira para a Seguridade Social
- C) Contribuição para o Financiamento da Seguridade Social
- D) Contribuição Financeira para a Saúde e Assistência Social

17- De acordo com a Lei Orgânica do município de Rio do Sul, não compete à Câmara Municipal de Vereadores, entre outros:

- A) Emendar a Lei Orgânica
- B) Autorizar referendo e convocar plebiscito
- C) Fixar os subsídios do prefeito, vice-prefeito e secretários
- D) Elaborar o Plano de Cargos e Salários dos funcionários da Prefeitura

18- Assinale a alternativa que apresenta um dos princípios a que está sujeita a Administração Pública:

- A) Justiça
- B) Eficiência
- C) Honestidade
- D) Qualidade

19- De acordo com a Lei Orgânica do Município de Rio do Sul são livres de nomeação e exoneração e se destinam apenas as atribuições, os cargos de:

- A) Secretarias e Diretorias
- B) Direção e Assessoramento
- C) Direção e Chefias
- D) Direção, Chefias e Assessoramento

20- O atual Vice-Governador de Santa Catarina, Eduardo Moreira foi Prefeito do Município de:

- A) Florianópolis
- B) Criciúma
- C) Joinville
- D) Itajaí

CONHECIMENTOS ESPECÍFICOS

21- Qual a fase do desenvolvimento neurológico infantil, se encontra a criança que apresenta as seguintes reações:

<ul style="list-style-type: none"><li>• Diz dez palavras, incluindo nomes próprios</li><li>• Nomeia ou aponta um objeto</li><li>• Emite palavra-frase</li><li>• Olha seletivamente imagens</li><li>• Compreende algumas frases simples</li><li>• Localiza rapidamente os sons</li></ul>	<ul style="list-style-type: none"><li>• Brinca com outras crianças e adultos</li><li>• Marcha com equilíbrio</li><li>• Consegue correr</li><li>• Rabisca quando lhe dão um lápis</li><li>• Tem controle diurno dos esfíncteres</li></ul>
---	--

- A) 12 meses
- B) 15 meses
- C) 18 meses
- D) 24 meses

22- Os reflexos motores devem ser avaliados para proporcionar informações quanto a integridade do Sistema Nervoso Central. Assinale qual é o Reflexo Motor descrito abaixo:

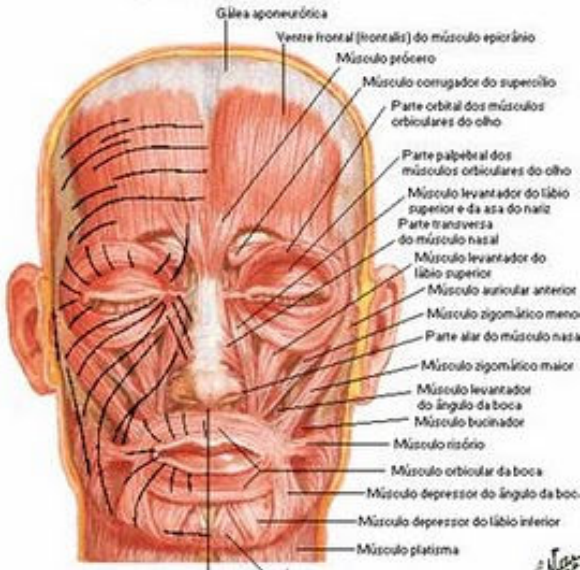
- **Idade:** do nascimento até os 4 meses.
- **Posição do teste:** decúbito dorsal.
- **Estímulo:** colocar a mão sob a cabeça da criança, fazer flexão e soltar rapidamente ou movimentar a superfície de apoio.
- **Resposta:**  
*1ª fase- ampla abdução e extensão dos braços, polegares e demais dedos; membros inferiores se estendem e a cabeça se move para trás.*  
*2ª fase- membros superiores aduzidos sobre o corpo; membros inferiores flexionados.*
- **Efeito Patológico:** interfere com o desenvolvimento da reação e extensão protetora dos braços e torna difícil o equilíbrio na posição sentada.
- **Terapia:** treinar a estabilidade da cabeça na vertical, usar a prensão, usar a posição prona e evitar sustos.

- A) Reflexo de Galant

- B) Reflexo de marcha automática
- C) Reflexo de Moro
- D) Reflexo de preensão palmar

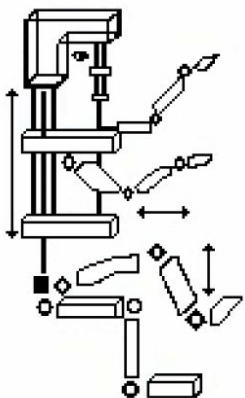
23- Qual são os músculos faciais que tem como função: 1- Retrair o ângulo da boca lateralmente; 2- Elevar o lábio superior e acentuar o sulco nasolabial; 3- Deprimir o lábio inferior:

**Músculos da Expressão Facial**  
Vista Anterior



- A) 1- Depressor do ângulo da boca; 2- Zigomático Maior; 3- Mental
- B) 1- Risório; 2- Zigomático Menor; 3- Depressor do lábio inferior
- C) 1- Risório; 2- Zigomático Maior; 3- Depressor do ângulo da boca
- D) 1- Depressor do ângulo da boca; 2- Zigomático Menor; 3- Depressor do lábio inferior

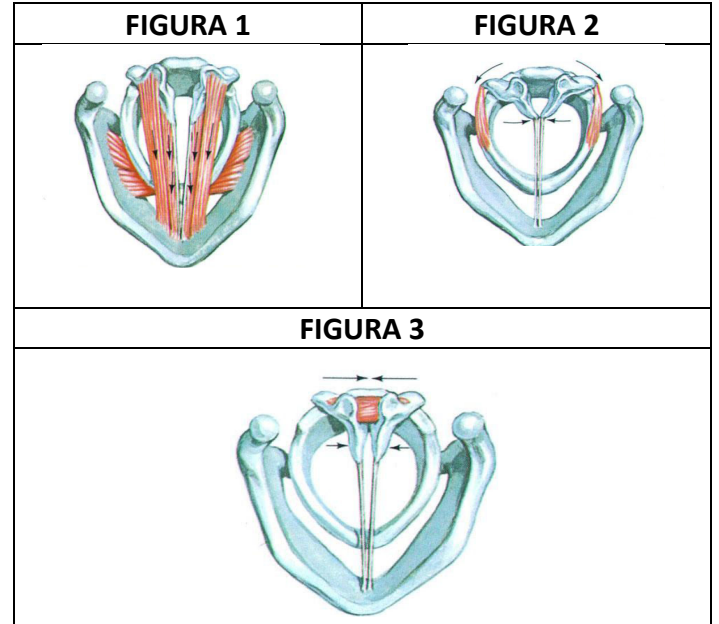
24- A que se refere essa figura?



- A) Esquema de Montessori ou Bobath
- B) Esquema de Thomas, Tyson e Granier
- C) Esquema de Brodie
- D) Esquema de Brodie adaptado e modificado por

Castillo Morales

25- Quais são os músculos representados nas figuras 1, 2 e 3:



- A) Figura 1 – Músculos Cricotireóideos; Figura 2 – Músculos Cricoaritenóideos Posteriores; Figura 3 – Músculos Tireoaritenóideos
- B) Figura 1 – Músculos Tireoaritenóideos; Figura 2 – Músculos Cricoaritenóideos Laterais; Figura 3 – Músculos Ari-aritenóideos
- C) Figura 1 – Músculos Cricoaritenóideos; Figura 2 – Músculos Tireoaritenóideos Laterais; Figura 3 – Músculos Tireoaritenóideos Posterior
- D) Figura 1 – Músculos Cricoaritenóideos Laterais; Figura 2 – Músculos Ari-aritenóideos; Figura 3 – Músculos Tireoaritenóideos

26- Ao fazer um laudo dos reflexos estapedianos contralaterais, sugere-se a classificação baseada em Gelfand (1984) e Jerger e Jerger (1989). Caso o resultado do exame apresentar DIFERENÇA MENOR OU IGUAL A 65 dB ENTRE O LIMÍAR DE VIA AÉREA E O REFLEXO ESTAPEDIANO CONTRALATERAL, então devemos laudar:

- A) Reflexos Estapedianos Contralaterais Presentes em níveis normais
- B) Reflexos Estapedianos Contralaterais Presentes e diminuídos
- C) Reflexos Estapedianos Contralaterais Presentes e aumentados
- D) Reflexos Estapedianos Contralaterais Ausentes

27- Assinale (V) para verdadeiro e (F) para falso, quanto as principais diferenças entre o aparelho vocal infantil e o adulto, considerando-se as





**CONCURSO PÚBLICO PREFEITURA MUNICIPAL DE RIO DO SUL**  
**CARGO: FONAUDIÓLOGO**



estruturas envolvidas e a produção da voz:

( ) Forma do trato vocal: no infantil é mais curto e em funil; no adulto é mais longo e em trapézio.

( ) Laringe: no infantil fica mais baixa no pescoço, com a cricóide em C<sub>7</sub>; no adulto é alta no pescoço com a cricóide em C<sub>3</sub>.

( ) Luz laríngea: no infantil em círculo; no adulto em forma de "T".

( ) Cartilagem Tireóidea: no infantil fica contígua ao osso híioide; no adulto fica evidente a separação da membrana tireo-híioidea.

( ) Cartilagem Cricóidea: no infantil está em forma circular; no adulto em forma ovóide.

( ) Pregas vocais: no infantil são curtas e grossas; no adulto são longas e afiladas.

( ) Frequencia fundamental: no infantil é agudo e acima de 250HZ; no adulto é grave a abaixo de 250Hz.

A) F, F, V, F, F, V, F  
B) V, V, F, F, V, F, V  
C) V, F, F, V, F, V, V  
D) F, V, V, V, V, F, F

**28- Relacione as colunas:**

1 – Autismo	( ) pode-se fazer este diagnóstico quando a criança não atende a todos os critérios para o diagnóstico de autismo ou síndrome de Asperger, mas há um distúrbio grave nas áreas afetadas pelo distúrbio do espectro do autismo.
2 – Síndrome ou Transtorno de Asperger	( ) apresentam distúrbios em interação social, comunicação e brincadeiras imaginativas antes dos três anos de idade, bem como comportamentos, interesses e atividades estereotipados, porém apresentam nível de inteligência médio ou acima da média.
3 – Autismo Atípico ou Transtorno Invasivo do Desenvolvimento sem outra especificação	( ) apresentam distúrbios em interação social, comunicação e brincadeiras imaginativas antes dos três anos de idade, bem como comportamentos, interesses e atividades estereotipadas.

4 – Autismo de alto Desempenho	( ) apresentam distúrbios em interações sociais e atividades e interesses restritos, sem atraso geral significativo na linguagem e caem na faixa de inteligência média ou acima da média.
--------------------------------	---

- A) 4, 3, 1, 2  
B) 3, 2, 1, 4  
C) 4, 2, 1, 4  
D) 3, 4, 1, 2

29- Qual é a desordem presente no paciente que tem como dados relevantes:

- Início do problema: há 5 anos, com dor ao morder e em situações de tensão. Hoje apresenta 15 anos de idade.
- Foi encaminhada pelo ortodontista ao dentista da área de oclusão para tratar a DTM antes do tratamento ortodôntico.
- Dor do lado direito e esquerdo: face, ATM, mastóide, ouvido, pescoço, sendo que apenas do lado esquerdo apresenta dor na região do músculo temporal.
- Abertura bucal = 49 mm; lateralidade direita = 6 mm; lateralidade esquerda = 10 mm.
- Durante a lateralidade direita e esquerda, existem interferências oclusais do lado de balanceio. Apresenta desvio na abertura da boca para o lado esquerdo, na abertura e fechamento rápido da boca apresenta quebra de ritmo, devido aos movimentos compensatórios, decorrentes da incoordenação côndilo-disco (pior a esquerda).
- Ruído articular bilateral no início da abertura e final do fechamento.
- Hipofunção labial – dificuldade para ocluir os lábios e movimentá-los, apresentando lábio superior e inferior incompetente; hipofunção da língua, com mobilidade muito diminuída, tremor e alterações nas funções.
- Respiração mista, com conseqüente alteração postural das estruturas estomatognáticas.
- Deglutição alterada, contração dos músculos mental, posição do lábio inferior entre os dentes incisivos superiores e inferiores, relacionada à má oclusão Classe II divisão 1.
- Mastigação- preferência à esquerda. Durante a mastigação não realiza oclusão labial ou o faz com esforço. Apresenta incoordenação geral da movimentação de componentes do sistema



CONCURSO PÚBLICO PREFEITURA MUNICIPAL DE RIO DO SUL  
CARGO: FONAUDIÓLOGO



**estomatognático.**

- A) Desordem da Musculatura Mastigatória
- B) Compressão do Disco Articular
- C) Deslocamento de Disco Articular com Redução
- D) Assimetria facial

**30- Na avaliação fonoaudiológica podemos solicitar testagens de apoio para que o diagnóstico seja preciso. Assinale qual é o teste complementar que busca evidenciar as dificuldades ligadas direta ou indiretamente aos processos de comunicação. Está subdividido em 12 itens, como: percepção auditiva, percepção visual, memória sequencial visual, associação auditiva, memória sequencial auditiva, associação visual, clusura visual, expressão verbal, clusura gramatical, expressão manual, clusura auditiva e combinação de sons.**

- A) ITPA
- B) Diagnóstico do desenvolvimento Gesell, Arnaldo
- C) Exame neurológico evolutivo Antonio B. Lefevre
- D) Boston

**31- Dentre as classificações das malformações faciais, uma das mais utilizadas é a proposta por SPINA (1972), a qual toma como ponto de referência o forame incisivo, situado entre o palato primário e secundário. Qual é a classificação em que a fissura pode se situar na úvula ou se estender ao longo do palato duro e mole?**

- A) Fissuras Pré-Forame Incisivo
- B) Fissuras Pós-Forame Incisivo
- C) Fissuras Transforame Incisivo
- D) Fissuras Raras de Face

**32- Qual é a patologia descrita abaixo:**

**Distúrbios neurológicos que afetam especificamente a produção da escrita e podem aparecer de maneira isolada ou combinados a outras patologias. O tipo mais conhecido é a Disgrafia. Apresenta letra irregular e ininteligibilidade, dificuldades com a lateralidade, orientação espacial e alterações na coordenação motora fina porém, sem prejuízo da função cognitiva.**

- A) Distúrbio do Déficit de Atenção e Hiperatividade
- B) Dislexia
- C) Limitrofes ou Deficiente Mental Leve
- D) Distúrbio da escrita

**33- No Processamento Auditivo existem diferentes habilidades que o indivíduo deve realizar para**

**efetivamente escutar um som. Assinale (V) para verdadeiro e (F) para falso para as alternativas abaixo:**

- ( ) **Localização** – habilidade de determinar o local de origem de uma fonte sonora;
- ( ) **Separação Binaural** – habilidade para reconhecer o sinal acústico, quando partes dele são omitidas;
- ( ) **Figura-Fundo** – habilidade de identificar um determinado sinal sonoro na presença de outros sons competitivos;
- ( ) **Síntese ou integração binaural** – habilidade para reconhecer estímulos apresentados, simultânea ou alternadamente, em ambas as orelhas;
- ( ) **Fechamento** – habilidade para atender e integrar informações auditivas diferentes, apresentadas nas duas orelhas simultaneamente.

- A) F, F, V, V, V
- B) V, V, V, F, V
- C) V, F, V, V, F
- D) V, F, F, V, F

**34- Qual é a alteração fonoaudiológica em que estas características também são encontradas?**

**Dificuldade em manter atenção, impulsividade, hiperatividade, cansa-se facilmente, dificuldade em captar estímulos, dorme muito tarde e tem sono agitado, baba e ronco noturno, não se interessa por esportes, não respeita limites, sonolência, aspectos de pessoa deprimida.**

- A) Criança com Deficiência Auditiva
- B) Criança com Deglutição Atípica
- C) Criança com Deficiência Mental Leve
- D) Criança com Respiração Bucal

**35- Em informática, quando é salvo um documento do Word 2007 no formato de Texto OpenDocument, alguns recursos do Word 2007 podem ser suportados totalmente, parcialmente ou não são suportados no formato OpenDocument (.odt). Qual dos recursos de formatação abaixo não terá suporte no OpenDocument (.odt)?**

- A) Bordas e Sombreamento
- B) Marcadores e Numeração
- C) Marca-Texto
- D) Marca d'água

**36- Qual é o tipo respiratório em que existe a expansão da região do tórax com movimentação intermitente da região diafragmática?**

- A) Médio-inferior
- B) Inferior



CONCURSO PÚBLICO PREFEITURA MUNICIPAL DE RIO DO SUL  
CARGO: FONOAUDIÓLOGO



- C) Médio-superior  
D) Superior

37- Qual é o nervo craniano representado abaixo:

Fibras Componentes	Estruturas Inervadas	Função
Sensitivas	Face, escalpo, córnea, cavidades nasais e oral, língua, dura-máter craniana	Sensibilidade geral
Motoras	Músculos da mastigação, tensores do tímpano e do véu palatino, milo-hióideo e digástricos	Abertura e fechamento mandibular, deglutição e tensão da membrana timpânica

- IX – Glossofaríngeo.  
XII – Hipoglosso.  
V – Trigêmeo.  
VII – Facial.

38- Qual das habilidades abaixo não estão incluídas na definição de Distúrbio do Processamento Auditivo Central?

- A) Consciência Fonológica  
B) Localização e Lateralização  
C) Discriminação Auditiva  
D) Desempenho Auditivo com Sinais Acústicos Competitivos e Degradados

39- Complete a tabela abaixo e assinale a alternativa correta quanto aos tipos de afasia:

Tipo	Linguagem espontânea	Parafasias	Compreensão	Repetição	Denominação
1-Broca	Não-fluente, agramatismo	Anartria, fonética	+	-	-
2-Wernicke	Fluente, jargão fonêmico	Frequente: verbal	-	-	-
3-_____	Fluente	Típica: fonêmica	+	-	-
4-Global	Não-fluente	Estereotipia	-	-	-
5-_____	Não-fluente, ecolalia	Não frequente	-	+	-
6-Transcortical motora	Não-fluente, ecolalia	Escassa	+	+	-
7-_____	Fluente, jargão semântico (ecolalia)	Frequente	-	+	-
8-_____	Fluente, circunlóquio	Não frequente	+	+	-

- A) 3- Anômica, 5- Transcortical Sensorial, 7- Transcortical Mista, 8- Condução  
B) 3- Condução, 5- Transcortical Sensorial, 7- Transcortical Mista, 8- Anômica  
C) 3- Anômica, 5- Transcortica Mista, 7- Transcortical Sensorial, 8- Condução  
D) 3- Condução, 5- Transcortical Mista, 7- Transcortical Sensorial, 8- Anômica

40- Ao abordar as tarefas de escrita e de leitura de textos, trata-se de incorporar ao comentário e à preparação, junto aos aspectos de conteúdo e características do texto, os aspectos formais, gramaticais. Esses aspectos gramaticais, relacionados com o sentido do texto, referem-se a alguns grandes campos.



**CONCURSO PÚBLICO PREFEITURA MUNICIPAL DE RIO DO SUL**  
**CARGO: FONOAUDIÓLOGO**



**Assinale a alternativa que corresponde aos elementos semânticos que destacam o sentido do texto e clareiam seu conteúdo em relação à intenção comunicativa:**

- A) Coesão
- B) Coerência
- C) Adequação
- D) Tempos verbais